



Hileko informazio soziolaborala

2009ko martxoa



CRL  **LHK**

lan harremanen kontseilua consejo de relaciones laborales

Sarrera

Orain aurkezten dugun informazio honen bidez, EAEko aldagai soziolaboral nagusien jarraipena egin nahi dugu. Lan hau informazio soziolaboralari buruzko plan orokor baten parte da, eta plan horren barnean hiru hilean behingo lau azterketa eta urteko txosten bat ere egingo dira.

Hileko informazio hau hainbat fitxaz osaturik dago, eta fitxa horiek jarraipen plana osatzen duten gaien arabera banatzen dira: ekoizpena, prezioak, enplegua, negozioazio kolektiboa, lan gatatzak, enplegua erregulatzeko espedienteak eta lan ezbeharrak. Gai hauetan, gure iritzirako adierazgarrienak diren aldagaiak aukeratuko ditugu eta horien bilakaera eskainiko dugu, horrela konparaziozko analisi bat egin dezakegu Estatuarekin edota EAEko eremuen artean, ditugun datuen arabera betiere.

Irizpide orokor gisa, aztertutako aldagai bakoitzak analizatutako hilean edo hiruhilekoan izan duen urtetik urterako aldakuntza tasa aurkeztuko dugu (lan gatazketan, enplegua erregulatzeko espedienteetan eta lan ezbeharretan izan ezik), bai eta metatutako aldakuntza tasa ere (aurreko urteko aldi berdinen aldean urte hasieratik izan duen batez besteko aldakuntza), dena dela, kasu batzuetan, bereziki egokia irizten badiogu, balio absolutuak ere eskainiko ditugu.

Aurkibidea

Laburpen taula: lurraldeak, EAE eta Estatua	4
Barne produktu gordina eta haren osagaiak	5
Industria produkzioaren indizea ondasunen helburu ekonomikoaren arabera	6
Prezioak	7
Enpleguaren egoera (I). Biztanleria jardueraren arabera	8
Enpleguaren egoera (II). Biztanleria landuna eta lan kostua	9
Negoiazio kolektiboa (I). Hitzarmenen segimendua	10
Negoiazio kolektiboa (II). Eduki nagusiak	12
Lan gatazkak	13
Baimendutako enplegu erregulazioko espedienteak (EAEko administrazioa)	14
Lan ezbeharrak	15

Laburpen taula: lurraldeak, EAE eta Estatu

Urtetik urterako aldakuntza tasak

	AZKEN DATUA	ARABA	BIZKAIA	GIPUZKOA	EAE	ESTATUA	AZALPENA
Barne produktu gordina (BPGd)	2008 IV. hiruh.	0,1	0,4	0,5	0,4	-0,7	Urteak aurrera egin ahala, krisia ere ekonomiaren sektore guztietara hedatuz doa; gainera, lehen hiru hilekoko datuak espero zirenak baino are txarra- goak dira. Jardueraren bultzadaren galera harrigarri- rriro arinki ari da enplegura hedatzen, iturri des- berdin guztiek diotenez. 2008an nabaritzen zen lanpostuen galera areagotu egin da. Hala, langa- bezia tasak 3,1 puntuz gora egin du, biztanleria ak- tiboaren %7,7raino heldurik (BJA). Enplegu galera sektore guztietan nabarituta ere, portaera desber- dinak ikus daitezke: zerbitzuetan langabeziaren bo- lumenik handiena sortzen da baina zenbait lanpos- tu sortzen dira aldi berean; errotazio maila handia dago bertan, beraz. Industriaren sektorean lan ha- rremana EEEn bidez aldi baterako eteteko aukera hautatzen da. Eta eraikuntzan, aldi baterako kon- tratuak nagusi direlarik, kontratuok ez berriztatzeko joera ikusten da. Honek guztiak, besteak beste, enpleguaren aldi baterakotasuna zertxobait murriz- tea dakar ondorioztat. Datu positiboa prezioetan aurki dezakegu. Alde batetik, inflazio tasek EDBre- kiko diferentzial negatiboa lortzeko bidea eman du- te lehen aldiz, honek lehiarako nolabaiteko aban- taila dakarrelarik; eta beste batetik hitzarmen kole- ktiboa dagoeneko negoziatua duten langileen erosteko ahalmena hobete liteke, soldata igoerak %2,58, hau da, inflazioa baino handiagoak, baitira.
Industria produkzioaren indizea (IPI)	2009-02	-29,4	-18,4	-21,3	-21,8	-22,0	
Kontsumorako prezioen indizea (KPI)	2009-03	0,3	0,5	0,4	0,4	-0,1	
Biztanleria landuna	2009 I. hiruh.	-4,2	-3,1	-4,7	-3,8	-6,4	
Biztanleria langabea		371,0	118,8	86,8	131,5	84,5	
Langabezia tasa (1)		9,5	7,9	6,5	7,7	17,4	
Erregistratutako kontratuak	2009-03	-17,0	-20,6	-23,4	-20,9	-17,5	
Une honetan indarrean diren hitzarmenak	2009-03						
- Kopurua (2)		71	145	66	461	2.811	
- Ukitutako langileak (2)		29.492	54.218	127.706	298.548	6.234.400	
- Soldata igoera (3)		2,93	2,96	2,47	2,58	2,70	
2008an erregistratutako hitzarmenak							
- Kopurua (2)		7	19	6	52		
- Ukitutako langileak (2)	2.005	9.552	12.984	29.769			
- Soldata igoera (3)	2,57	2,73	2,26	2,47			
Lan grebak	2009-03 /2008-12 (5)						
- Kopurua (2)		23	33	25	81	810	
- Lan egin gabeko egunak (2)		4.056	8.494	17.101	29.651	1.508.719	
- Lan egin gabeko egunak (4)		-25,6	-15,8	86,5	20,0	27,6	
Enplegua erregulatzeko espedienteak	2009-03 /2009-02 (5)						
- Ukitutako langileak (4) (*)		15.697,3	2.085,4	1.951,0	2.659,2	1.444,7	
Lan gatazkak	2009-03 /2009-02 (5)						
- Ezbeharrak jasandako langileak (4)		-21,3	-19,0	-14,7	-18,2	-34,3	

(1) Kasu honetan ez dugu urtetik urterako aldakuntza tasa eskaintzen une horretako langabezia tasa baizik.

(2) Urtean metatutako balio absolutuak. Negoziazio kolektiboan ikus dagozkion fitxak (EAEko zutabean, lurraldeetako hitzarmenez gain, lurralde artekoak eta EAEn eragina duten Estatukoak ere badaude).

(3) Indarrean dauden edo une horretara arte erregistratutako hitzarmenetan itundutako soldata igoera.

(4) Urtean metatutako balio absolutuak. Negoziazio kolektiboan ikus dagozkion fitxa (EAEko zutabean, lurraldeetako hitzarmenez gain, lurralde artekoak eta EAEn eragina duten Estatukoak ere badaude).

(5) Bigarren data hau Estatuari dagokio.

(*) 2008ko lehengo ilabetetan ukituriko langileak oso gutxi izan ziren eta horregatik oraingo datuekin aldakuntzek handiegiak dirudite.

Barne produktu gordina eta haren osagaiak

Urtetik urterako aldakuntza tasak, 2008/2007

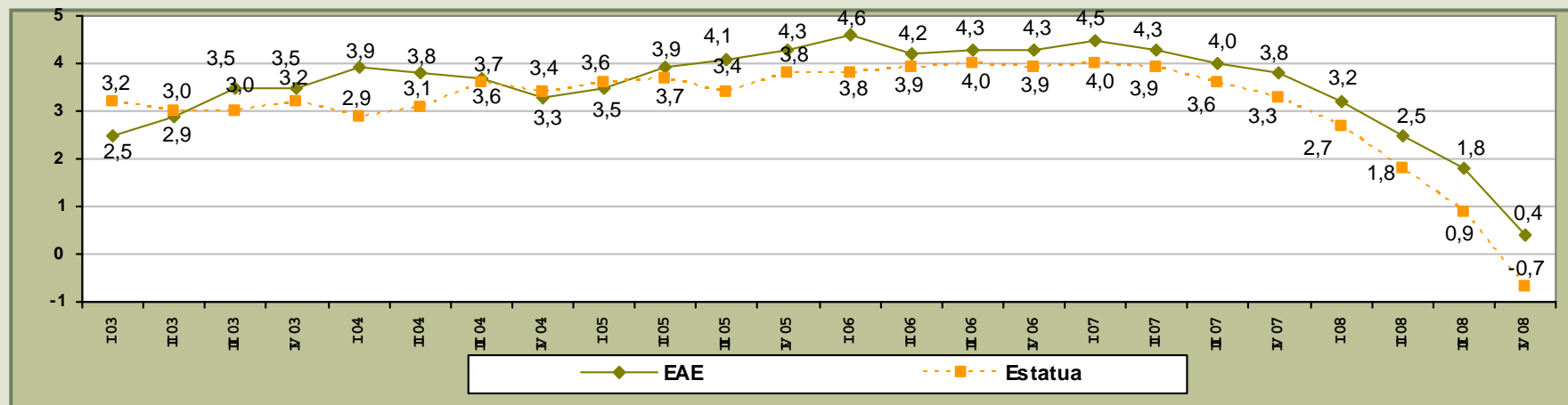
	EAE	AZKEN DATUA	ESTATUA	AZKEN DATUA
Nekazaritza-arrantza	-1,2		-2,7	
Industria	-2,8	2008	-5,5	2008
Eraikuntza	-2,9	IV.	-8,0	IV.
Zerbitzuak	2,5	hiruh.	1,7	hiruh.
Barne produktu gordina	0,4		-0,7	

Urtetik urterako aldakuntza tasa metatuak*, 2008/2007

	EAE	AZKEN DATUA	ESTATUA	AZKEN DATUA
Nekazaritza-arrantza	-0,2		-0,6	
Industria	0,2	2008	-2,7	2008
Eraikuntza	-0,1	IV.	-3,3	IV.
Zerbitzuak	3,3	hiruh.	3,1	hiruh.
Barne produktu gordina	2,0		1,2	

* Urtean metatutakoa aurreko urteko aldi berdinen aldean.

Barne produktu gordinaren bilakaera (urtetik urterako aldakuntza tasa)



Oharra: Bolumen kateatuaren indizea.

Iturria: Eustat eta INE.

Industria produkzioaren indizea ondasunen helburu ekonomikoen arabera

Urtetik urterako aldakuntza tasak, 2009/2008

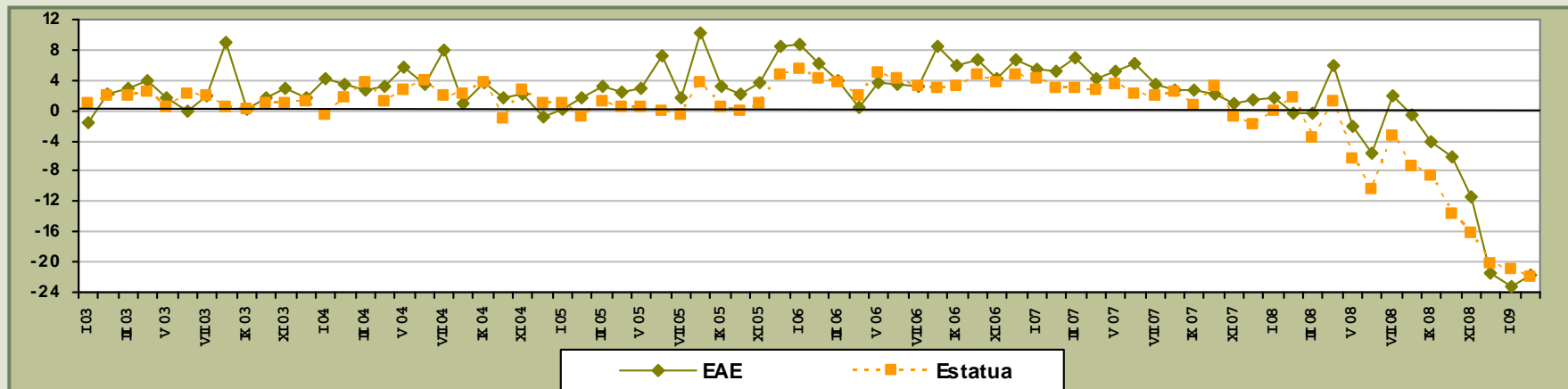
	EAE	AZKEN DATUA	ESTATUA	AZKEN DATUA
Orokorra	-21,8		-22,0	
Kontsumo ondasunak	-14,4		-11,0	
Ekipamendu ondasunak	-21,8	2009-02	-30,2	2009-02
Bitarteko ondasunak	-29,2		-29,6	
Energia	-1,6		-9,0	

Urtetik urterako aldakuntza tasa metatuak*, 2009/2008

	EAE	AZKEN DATUA	ESTATUA	AZKEN DATUA
Orokorra	-22,5		-21,5	
Kontsumo ondasunak	-15,7		-12,0	
Ekipamendu ondasunak	-22,5	2009-02	-30,4	2009-02
Bitarteko ondasunak	-28,9		-29,4	
Energia	-5,9		-5,6	

* Urtean metatutakoa aurreko urteko aldi berdinen aldean.

Industria produkzioaren indizearen bilakaera (urtetik urterako aldakuntza tasa)



Oharra: egutegiaren eraginez zuzendutako indizea.

Iturriak: Eustat eta INE.

Prezioak

Urtetik urterako aldakuntza tasak, 2009/2008

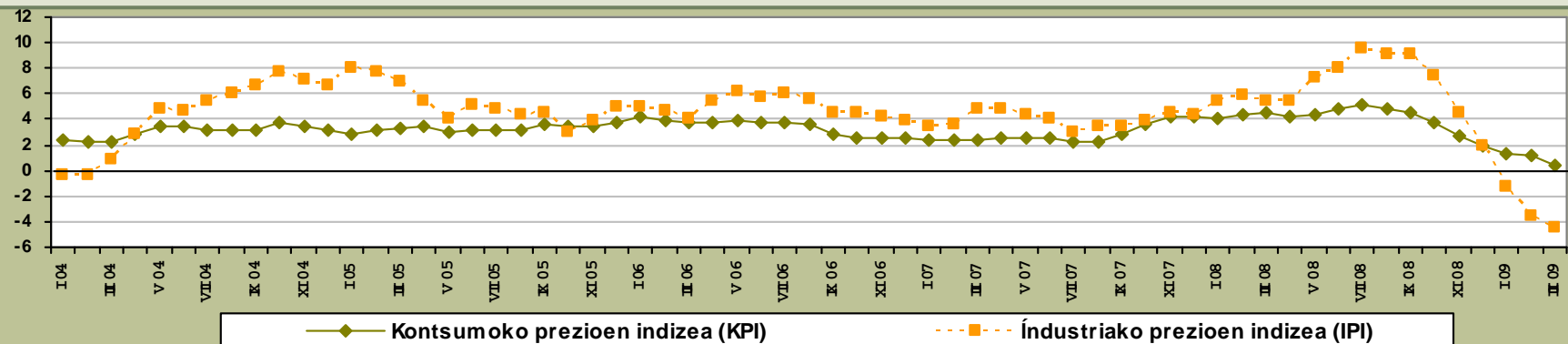
	EAE	AZKEN DATUA	ESTATUA	AZKEN DATUA
Kontsumorako prezioen indizea (KPI)	0,4	2009-03	-0,1	2009-03
Industria prezioen indizea (IPRI)				
- Orokorra	-4,4		-2,4	
- Kontsumo ondasunak	0,9		-0,3	
- Ekipamendu ondasunak	1,8	2009-03	1,3	2009-03
- Bitarteko ondasunak	-3,2		-4,5	
- Energia	-18,9		-4,6	

Urtetik urterako aldakuntza tasa metatuak*, 2009/2008

	EAE	AZKEN DATUA	ESTATUA	AZKEN DATUA
Kontsumorako prezioen indizea (KPI)	0,9	2009-03	0,5	2009-03
Industria prezioen indizea (IPRI)				
- Orokorra	-3,1		-1,4	
- Kontsumo ondasunak	1,9		0,4	
- Ekipamendu ondasunak	2,2	2009-03	1,6	2009-03
- Bitarteko ondasunak	-1,6		-3,2	
- Energia	-16,7		-2,9	

*Urtean metatutakoa aurreko urteko aldi berdinen aldean.

Kontsumorako prezioen indizeen eta industria prezioen bilakaera (urtetik urterako aldakuntza tasa)*



* EAERI buruzko datuak.

Iturria: Eustat eta INE.

Enpleguaren egoera (I). Biztanleria jardueraren arabera

Urtetik urterako aldakuntza tasak, 2009/2008

	ARABA	BIZKAIA	GIPUZKOA	EAE	AZKEN DATUA	ESTATUA	AZKEN DATUA
Biztanleria aktiboa	3,7	1,3	-1,6	0,7		2,3	
Gizonak	0,7	-0,3	-3,4	-1,2		0,7	
Emakumeak	8,0	3,3	0,8	3,2		4,6	
16-24 urte				-11,1		-3,5	
25-54 urte				1,7		2,7	
55 urte eta gehi.				-0,3		5,1	
Biztanleria landuna	-4,2	-3,1	-4,7	-3,8		-6,4	
Gizonak	-6,9	-4,6	-7,7	-6,0		-9,2	
Emakumeak	-0,2	-1,3	-0,7	-1,0	2009	-2,6	2009
16-24 urte				-22,7	I.	-21,1	I.
25-54 urte				-2,8	hiruh.	-5,7	hiruh.
55 urte eta gehi.				-1,7		0,5	
Biztanleria langabea	371,0	118,8	86,8	131,5		84,5	
Gizonak	500,0	117,1	165,2	161,6		115,6	
Emakumeak	277,8	122,1	33,8	102,9		57,1	
16-24 urte				108,9		61,7	
25-54 urte				139,5		93,0	
55 urte eta gehi.				80,0		74,7	
Langabezia tasa (1)	9,5	7,9	6,5	7,7		17,4	
Erregis. langabezia	56,5	44,6	45,7	46,6	09-03	56,7	09-03

(1) Aztergai dugun aldikoa.

Urtetik urterako aldakuntza tasa metatuak*, 2009/2008

	ARABA	BIZKAIA	GIPUZKOA	EAE	AZKEN DATUA	ESTATUA	AZKEN DATUA
Biztanleria aktiboa							
Gizonak							
Emakumeak							
16-24 urte							
25-54 urte							
55 urte eta gehi.							
Biztanleria landuna							
Gizonak							
Emakumeak							
16-24 urte							
25-54 urte							
55 urte eta gehi.							
Biztanleria langabea							
Gizonak							
Emakumeak							
16-24 urte							
25-54 urte							
55 urte eta gehi.							
Langabezia tasa (2)							
Erregis. Langabezia	49,8	39,2	37,7	40,2	09-03	51,4	09-03

(2) Aurtengo ekitaldiko batez besteko tasa.

* Urtean metatutakoa aurreko urteko aldi berdinen aldean.

Enpleguaren egoera (II). Biztanleria landuna eta lan kostua

Urtetik urterako aldakuntza tasak

	ARABA	BIZKAIA	GIPUZKOA	EAE	AZKEN DATUA	ESTATUA	AZKEN DATUA
Biztanleria landuna	-4,2	-3,1	-4,7	-3,8		-6,4	
Nekazaritza-arrantza	-29,0	-22,8	-66,7	-36,3		-3,0	
Industria	-9,5	-10,3	-7,3	-9,0		-12,5	
Eraikuntza	-19,8	-16,5	-14,9	-16,5	2009 I.	-25,9	2009 I.
Zerbitzuak	1,8	1,3	-0,8	0,7	hiruh.	-1,3	hiruh.
Soldatakoa	-4,7	-4,5	-3,8	-4,3		-5,8	
- Kontratu mugagabea	-2,0	-3,3	-0,9	-2,4		0,6	
- Aldi baterako kontr.	-15,4	-7,2	-12,1	-10,2		-20,6	
Soldatakoa ez dena	-0,5	4,5	-8,1	-1,5		-9,4	
Erregistratu kontratuak	-17,0	-20,6	-23,4	-20,9		-17,5	
- Mugagabeak	-2,3	-22,8	-32,6	-22,9	09-03	-27,9	09-03
- Aldi baterakoak	-18,6	-20,4	-22,3	-20,7		-15,9	
Lan kostu osoa				5,4	08-IV-H	5,4	08-IV-H

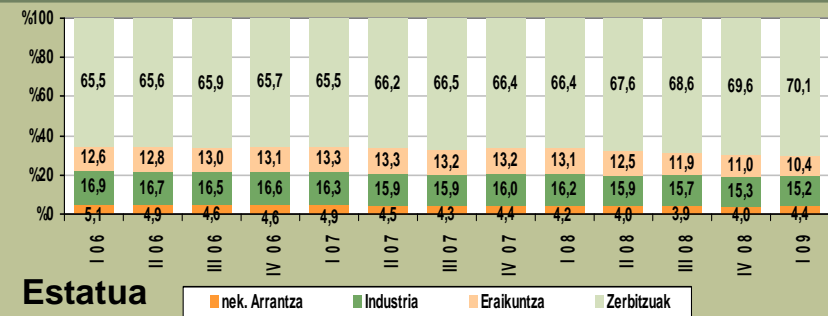
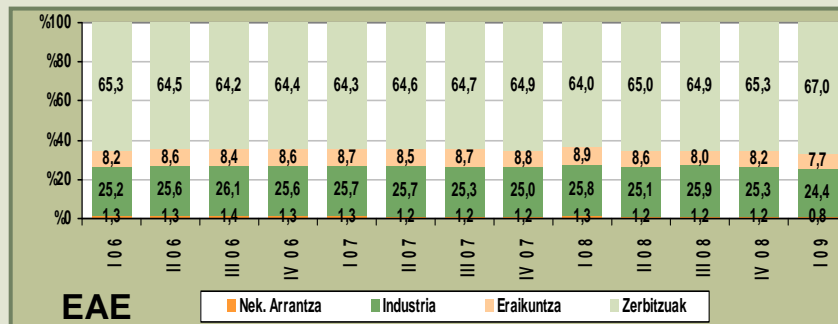
Urtetik urterako aldakuntza tasa metatuak*

	ARABA	BIZKAIA	GIPUZKOA	EAE	AZKEN DATUA	ESTATUA	AZKEN DATUA
Biztanleria landuna							
Nekazaritza-arrantza							
Industria							
Eraikuntza							
Zerbitzuak							
Soldatakoa							
- Kontratu mugagabea							
- Aldi baterako kontr.							
Soldatakoa ez dena							
Erregistratu Kontratuak	-29,7	-27,8	-29,6	-28,7	09-03	-25,4	09-03
- Mugagabeak	-26,7	-29,1	-35,4	-30,8		-35,4	
- Aldi baterakoak	-30,1	-27,6	-29,0	-28,4		-23,9	
Lan kostu osoa				5,7	08-IV-H	5,2	08-IV-H

Hiruhilekoko datuei dagokionez, lehenengo hiruhilekoan urtetik urterako aldakuntza tasa metatua eta aldakuntza tasak berdinak dira

* Urtean metatutakoa aurreko urteko aldi berdinen aldean.

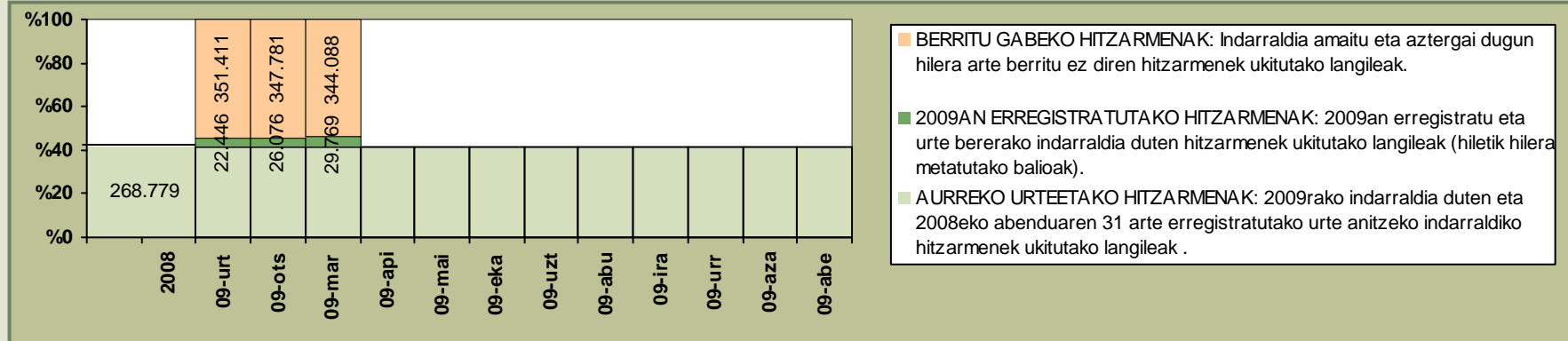
Biztanleria landunaren banaketaren bilakaera (%)



Iturria: Eustat, INE eta INEM.

Negoiazio kolektiboa (I). Hitzarmenen segimendua

Ukitutako pertsonen bilakaera



Urtean indarrean* diren hitzarmenak

	ARABA	BIZKAIA	GIPUZKOA	LURRALDE ARTEKOA	EAE (1)	EAE-N ERAGINA DUTEN ESTATU EREMUKOAK	EAE (2)	AZKEN DATUA	ESTATUA	AZKENDATUA
Hitzarmen kopurua										
- Enpresakoak	63	131	50	10	254	108	362		2.076	
- Sektorekoak	8	14	16	3	41	58	99		735	
- Guztira	71	145	66	13	295	166	461		2.811	
Ukitutako pertsonak								09-03	(milaketan)	09-03
- Enpresakoak	10.733	21.218	10.494	2.967	45.412	19.346	64.758		512,0	
- Sektorekoak	18.759	33.000	117.212	3.305	172.276	61.514	233.790		5.722,4	
- Guztira	29.492	54.218	127.706	6.272	217.688	80.860	298.548		6.234,4	

* Urtean erregistratutako hitzarmenek eta aurreko urteetatik datozenek osatutako multzoa.

(1) EAEn erregistratutako hitzarmen kolektiboak.

(2) EAEn eragina duten hitzarmen kolektiboak, hau da, EAEn erregistratutakoak eta EAEn eragina duten Estatu eremuak.

Iturria: Lan eta Gizarte Gaietarako Ministerioa; Eusko Jaurlaritzako Justizia, Lan eta Gizarte Segurantzza Saila; geuk egina.

Negoiazio kolektiboa (I). Hitzarmenen segimendua (jarraipena)

Urtean erregistratutako hitzarmenak

	ARABA	BIZKAIA	GIPUZKOA	LURRALDE ARTEKOA	EAE (1)	EAE-N ERAGINA DUTEN ESTATU EREMIUKOAK	EAE (2)	AZKEN DATUA
Hitzarmen kopurua								09-03
- Enpresakoak	7	16	5	1	29	12	41	
- Sektorekoak	-	3	1	-	4	7	11	
- Guztira	7	19	6	1	33	19	52	
Ukitutako pertsonak								
- Enpresakoak	2.005	2.548	945	834	6.332	1.002	7.334	
- Sektorekoak	-	7.004	12.039	-	19.043	3.392	22.435	
- Guztira	2.005	9.552	12.984	834	25.375	4.394	29.769	

Berritu gabeko hitzarmenak

	ARABA	BIZKAIA	GIPUZKOA	LURRALDE ARTEKOA	EAE (1)	EAE-N ERAGINA DUTEN ESTATU EREMIUKOAK	EAE (2)	AZKEN DATUA
Hitzarmen kopurua								09-03
- Enpresakoak	91	165	48	17	321	116	437	
- Sektorekoak	13	34	28	5	80	48	128	
- Guztira	104	199	76	22	401	164	565	
Ukitutako pertsonak								
- Enpresakoak	13.150	17.244	6.480	4.781	41.655	13.844	55.499	
- Sektorekoak	30.369	176.078	25.155	17.392	248.994	39.595	288.589	
- Guztira	43.519	193.322	31.635	22.173	290.649	53.439	344.088	

(1) EAEn erregistratutako hitzarmen kolektiboak.

(2) EAEn eragina duten hitzarmen kolektiboak, hau da, EAEn erregistratutakoak eta EAEn eragina duten Estatu eremukoak.

Iturria: Eusko Jaurlaritzako Justizia, Lan eta Gizarte Segurantzza Saila; geuk egina.

Negoiazio kolektiboa (II). Eduki nagusiak

Urtean indarrean diren hitzarmenak

	ARABA	BIZKAIA	GIPUZKOA	LURRALDE ARTEKOA	EAE (1)	EAE-N ERAGINA DUTEN ESTATU EREMUKOAK	EAE (2)	AZKEN DATUA	ESTATUA	AZKEN DATUA
Soldata igoera										
- Enpresakoak	2,61	2,64	2,58	3,15	2,65	2,34	2,56		2,37	
- Sektorekoak	3,10	3,17	2,46	3,00	2,67	2,33	2,58		2,73	
- Guztira	2,93	2,96	2,47	3,10	2,67	2,33	2,58		2,70	
Lanaldia (ordu / urte)								09-03		09-03
- Enpresakoak	1.676	1.646	1.650	1.615	1.652	1.691	1.664		1.716	
- Sektorekoak	1.712	1.667	1.701	1.592	1.694	1.710	1.698		1.760	
- Guztira	1.699	1.659	1.697	1.603	1.685	1.706	1.691		1.756	

Urtean erregistratutako hitzarmenak

	ARABA	BIZKAIA	GIPUZKOA	LURRALDE ARTEKOA	EAE (1)	EAE-N ERAGINA DUTEN ESTATU EREMUKOAK	EAE (2)	AZKEN DATUA
Soldata igoera								
- Enpresakoak	2,57	2,59	2,45	3,50	2,68	3,25	2,76	
- Sektorekoak	-	2,78	2,25	-	2,44	2,00	2,38	
- Guztira	2,57	2,73	2,26	3,50	2,50	2,27	2,47	
Lanaldia (ordu / urte)								09-03
- Enpresakoak	1.649	1.640	1.670	1.592	1.641	1.724	1.652	
- Sektorekoak	-	1.728	1.727	-	1.727	1.773	1.734	
- Guztira	1.649	1.705	1.723	1.592	1.706	1.762	1.714	

Pertsonal funtzionario eta estatutarioaren lan baldintzak (3)

	EAE	AZKEN DATUA
Soldata igoera	3,30	
Lanaldia (ordu / urte)	1.562	09-03
Ukitutako pertsonak	85.545	

(1) EAEn erregistratutako hitzarmen kolektiboak.

(2) EAEn eragina duten hitzarmen kolektiboak, hau da, EAEn erregistratutakoak eta EAEn eragina duten Estatu eremukoak.

(3) EAEko pertsonal funtzionario eta estatutarioaren lan baldintzak, akordio arautzaileen ondoriozkoak izan zein aurrekontu legeen ondoriozkoak izan.

Iturria: Lan eta Gizarte Gaietarako Ministerioa; Eusko Jaurlaritzako Justizia, Lan eta Gizarte Segurantza Saila; geuk egina.

Lan gatazkak

Grebak (*)

Balio absolutuak

	ARABA	BIZKAIA	GIPUZKOA	EAE	AZKEN DATUA	ESTATUA	AZKEN DATUA
Aztergai dugun hilean							
- Greba kopurua	12	15	11	38	09-03	108	08-12
- Parte hartzaileak	912	1.000	2.552	4.464		35.920	
- Lan egin gabeko egunak	1.949	1.061	383	3.393		49.205	
Urtean metatutakoa							
- Greba kopurua	23	33	25	81		810	
- Parte hartzaileak	1.452	3.010	3.481	7.943		542.508	
- Lan egin gabeko egunak	4.056	8.494	17.101	29.651		1.508.719	

Urtetik urterako aldakuntza (%)

	ARABA	BIZKAIA	GIPUZKOA	EAE	AZKEN DATUA	ESTATUA	AZKEN DATUA
Urtean metatutakoa							
- Greba kopurua	53,3	6,5	78,6	35,0	09-03	7,9	08-12
- Parte hartzaileak	-40,7	-55,0	-31,4	-44,1		10,2	
- Lan egin gabeko egunak	-25,6	-15,8	86,5	20,0		27,6	

(*) Behin behineko datuak.

Precon aurkeztutako gatazka kolektiboak

Balio absolutuak

	ARABA	BIZKAIA	GIPUZKOA	EAE	AZKEN DATUA
Aztergai dugun hilean					
- Gatazka kopurua	7	18	10	35	09-03
- Ukitutako pertsonak	1.419	4.851	1.655	7.925	
Urtean metatutakoa					
- Gatazka kopurua	19	63	20	102	
- Ukitutako pertsonak	24.337	12.497	2.387	39.221	

Urtetik urterako aldakuntza (%)

	ARABA	BIZKAIA	GIPUZKOA	EAE	AZKEN DATUA
Urtean metatutakoa					
- Gatazka kopurua	-48,6	-10,0	11,1	-18,4	09-03
- Ukitutako pertsonak	240,2	159,5	40,7	187,0	

Iturria: Lan eta Gizarte Gaietako Ministerioa; Eusko Jaurlaritzako Justizia, Lan eta Gizarte Segurantzza Saila, eta LHK.

Baimendutako enplegu erregulazioko espedienteak (EAEko administrazioa)

Balio absolutuak

Urtetik urterako aldakuntza (%)

	ÁLAVA	BIZKAIA	GIPUZKOA	CAPV	AZKEN DATUA	ESTADO	ÚLTIMO DATO
Aztergai dugun hilean							
Espediente kopurua	35	107	89	231		1.540	
- Finantzazkoak	0	1	0	1		185	
- Eskaria	35	85	2	122		138	
- Beste batzuk	0	21	87	108		1.217	
Ukitutako pertsonak	1.107	3.224	2.771	7.102		63.979	
- Finantzazkoak	0	3	0	3		3.900	
- Eskaria	1.107	3.002	12	4.121		7.497	
- Beste batzuk	0	219	2.759	2.978		52.582	
- Murrizketa	1	125	333	459		1.682	
- Etetea	1.106	2.988	2.301	6.395		55.781	
- Amaiera	0	111	137	248		6.516	
Urtean metatutakoa					09-03		09-02
Espediente kopurua	83	269	261	613		2.982	
- Finantzazkoak	1	3	1	5		356	
- Eskaria	78	192	2	272		222	
- Beste batzuk	4	74	258	336		2.404	
Ukitutako pertsonak	5.845	7.802	8.040	21.687		124.998	
- Finantzazkoak	9	19	10	38		7.296	
- Eskaria	5.769	6.462	12	12.243		10.177	
- Beste batzuk	67	1.321	8.018	9.406		107.525	
- Murrizketa	3	215	361	579		2.639	
- Etetea	5.815	7.209	7.394	20.418		110.785	
- Amaiera	27	378	285	690		11.574	

Martxoan 7.102 langile ukitu dituzten enplegua erregulatzeko 231 espediente baimendu dira. Egoera hau nabarmenki desberdina da aurreko urtekoaren aldean: 18 espediente eta 506 langile. Aurreko hiletan ere antzeko egoera gertatu da eta horregatik dagokion koadroan aurkezten diren aldakuntza tasak oso-oso altuak dira. EEEak batez ere industriari erabiltzen duen tresna dira (martxoan ukitutako langileen %75 baino gehiago sektore honetakoak ditugu). Berriz ere, maizen hartu den neurria lan harremana aldi baterako etetea izan da (espedienteek ukitutako langileen %90a). Alderdien arteko akordiorik gabe baimentzen diren espedienteak, aldiz, guztien %12,5 edo dira. Honezaz gainera, martxoan kontratuak deuseztatzeko 17 espediente izan dira, horietako 10ek enpresa itxi eta 151 lanpostu galtzea ekarri dutelarik.

	ARABA	BIZKAIA	GIPUZKOA	EAE	AZKEN DATUA	ESTATUA	AZKEN DATUA
Urtean metatutakoa							
Espediente kopurua	2.666,7	1.245,0	1.034,8	1.232,6		468,0	
- Finantzazkoak	0,0	-40,0	-95,0	-80,8		381,1	
- Eskaria	3.800,0	3.100,0	(*)	3.300,0		909,1	
- Beste batzuk	(*)	722,2	8.500,0	2.700,0		460,4	
Ukitutako pertsonak	15.697,3	2.085,4	1.951,0	2.659,2		1.444,7	
- Finantzazkoak	350,0	-78,7	-96,7	-90,4	09-03	362,4	09-02
- Eskaria	16.382,9	2.948,1	(*)	4.856,7		2.849,9	
- Beste batzuk	(*)	2.258,9	9.223,3	6.523,9		1.643,0	
- Murrizketa	(*)	(*)	36.000,0	57.800,0		1.961,7	
- Etetea	290.650,0	2.941,8	4.224,0	4.880,0		6.553,8	
- Amaiera	-22,9	215,0	29,5	84,0		83,7	

(*) Urtean arteko aldakuntza ezin da lortu, aztertutako aldagaiaren balioa ezer eza baita erreferentziako oinarritzko aldian.

Lan ezbeharrak*

	Balio absolutuak					Urtetik urterako aldakuntza (%)								
	ARABA	BIZKAIA	GIPUZKOA	EAE	AZKEN DATUA	ESTATUA	AZKEN DATUA	ARABA	BIZKAIA	GIPUZKOA	EAE	AZKEN DATUA	ESTATUA	AZKEN DATUA
Aztergai dugun hilean														
Ukitutakoak (ezgai egoera)	716	1.967	1.204	3.887		57.812								
<i>In itinere</i>	57	207	113	377		6.104								
Lan gaixotasunak	14	55	47	116		1.048								
Lan jardunean	645	1.705	1.044	3.394		50.660								
- Nekazaritza-arrantza	7	36	23	66		2.531								
- Industria	276	554	440	1.270		12.772								
- Eraikuntza	89	338	156	583		9.478								
- Zerbitzuak	273	777	425	1.475		25.879								
- Arinak	641	1.688	1.037	3.366		50.119								
- Larriak	4	14	6	24		492								
- Heriotzak	0	3	1	4		49								
					09-03		09-02							
Urtean metatutakoa														
Ukitutakoak (ezgai egoera)	1.868	5.077	3.141	10.086		113.438								
<i>In itinere</i>	221	602	361	1.184		13.285								
Lan gaixotasunak	41	131	130	302		1.768								
Lan jardunean	1.606	4.344	2.650	8.600		98.385								
- Nekazaritza-arrantza	29	96	49	174		5.203								
- Industria	677	1.394	1.083	3.154		24.102								
- Eraikuntza	215	869	398	1.482		17.077								
- Zerbitzuak	685	1.985	1.120	3.790		52.003								
- Arinak	1.595	4.299	2.634	8.528		97.376								
- Larriak	11	39	13	63		911								
- Heriotzak	0	6	3	9		98								
Urtean metatutakoa														
Ukitutakoak (ezgai egoera)	-21,3	-19,0	-14,7	-18,2		-34,3								
<i>In itinere</i>	16,9	-8,1	19,5	3,3		-19,1								
Lan gaixotasunak	-6,8	-26,8	-27,8	-25,1		-25,7								
Lan jardunean	-25,0	-20,1	-17,2	-20,2		-36,1								
- Nekazaritza-arrantza	7,4	-20,7	-7,5	-13,4	09-03	-18,8	09-02							
- Industria	-27,1	-29,9	-23,6	-27,3		-42,5								
- Eraikuntza	-32,2	-14,6	-21,2	-19,5		-55,2								
- Zerbitzuak	-21,2	-14,0	-8,5	-13,9		-23,0								
- Arinak	-24,8	-20,3	-17,0	-20,2		-36,1								
- Larriak	-26,7	2,6	-40,9	-16,0		-31,4								
- Heriotzak	-100,0	50,0	-25,0	-30,8		-35,1								

(* Informazio hau, istripuaren parte erregistratzeko datari dagokio.

Iturria: Lan eta Gizarte Gaietako Ministerioa; Osalan, Eusko Jaurlaritzako Justizia, Lan eta Gizarte Segurantzza Saila.