



Información sociolaboral mensual
Marzo de 2009



CRL  LHK

Ian harremanen kontseilua consejo de relaciones laborales

Introducción

Mediante esta información que presentamos ahora, pretendemos realizar un seguimiento mensual de las principales variables sociolaborales en la CAPV. Esta labor forma parte de un plan general de información sociolaboral en el que también se incluyen la elaboración de cuatro análisis trimestrales y de un informe anual.

Esta información mensual consta de varias fichas separadas para cada materia de las que componen el plan de seguimiento: producción, precios, empleo, negociación colectiva, conflictividad laboral, expedientes de regulación de empleo y siniestralidad laboral. Dentro de estas materias, hemos seleccionado las variables que consideramos más representativas para ofrecer su evolución lo que permite también un análisis comparativo respecto al conjunto del Estado, así como entre los distintos ámbitos dentro de la CAPV, en función siempre de la disponibilidad de los datos.

Como criterio general, presentamos en el caso de cada variable analizada las tasas de variación interanual que ésta experimenta en el mes o trimestre objeto de análisis (excepto en conflictividad laboral, expedientes de regulación de empleo y siniestralidad laboral) y las tasas de variación acumuladas (variación media desde comienzo del año con respecto al mismo periodo del año anterior), si bien es cierto que en algunos casos en que parece especialmente oportuno también facilitamos valores absolutos.

Índice

Cuadro resumen: territorios, CAPV y Estado	4
Producto interior bruto y sus componentes	5
Índice de producción industrial por destino económico de los bienes	6
Precios	7
Situación del empleo (I). Población en relación con la actividad	8
Situación del empleo (II). Población ocupada y coste laboral	9
Negociación colectiva (I). Seguimiento de los convenios	10
Negociación colectiva (II). Principales contenidos	12
Conflictividad laboral	13
Expedientes de regulación de empleo autorizados (Administración vasca)	14
Siniestralidad laboral	15

Cuadro resumen: territorios, CAPV y Estado

Tasas de variación interanual

	ÚLTIMO DATO	ÁLAVA	BIZKAIA	GIPUZKOA	CAPV	ESTADO	COMENTARIO
Producto interior bruto (PIB)	IV Trim 2008	0,1	0,4	0,5	0,4	-0,7	A medida que avanza el año se confirma la generalización de la crisis a todos los sectores económicos; además, los datos del primer trimestre son aún peores que lo esperado. Sorprende la celeridad con la que la pérdida de impulso de la actividad se está trasladando al empleo, como corroboran las distintas fuentes. Se acentúa la pérdida de puestos de trabajo que ya se observaba al finalizar el año 2008. Así, la tasa de paro ha crecido en 3,1 puntos lo que la eleva al 7,7% de la población activa (PRA). Si bien es cierto que la destrucción de empleo está afectando a todos los sectores, se observan distintos comportamientos en cada uno de ellos: el de servicios, responsable del mayor volumen de desempleo, sigue creando ligeramente puestos de trabajo, lo que sugiere un alto nivel de rotación; el sector industrial opta más por la suspensión temporal de la relación laboral a través de los ERE y el sector de la construcción, en el que predominan los contratos temporales, tiende a no renovarlos. Todo ello produce, entre otros efectos, una ligera disminución de la temporalidad del empleo. El dato positivo lo encontramos en los precios, dado que, por un lado, las bajas tasas de inflación han permitido por primera vez obtener un diferencial negativo con la UEM, lo que ofrece cierta ventaja competitiva, y, por otro, podrían estar mejorando el poder adquisitivo de aquellos trabajadores que ya tuvieran negociado su convenio colectivo, ya que el incremento salarial pactado hasta ahora es el 2,58%, porcentaje superior a la inflación.
Índice de producción industrial (IPI)	feb-09	-29,4	-18,4	-21,3	-21,8	-22,0	
Índice de precios al consumo (IPC)	mar-09	0,3	0,5	0,4	0,4	-0,1	
Población ocupada	I Trim 2009	-4,2	-3,1	-4,7	-3,8	-6,4	
Población parada		371,0	118,8	86,8	131,5	84,5	
Tasa de paro (1)		9,5	7,9	6,5	7,7	17,4	
Contratos registrados	mar-09	-17,0	-20,6	-23,4	-20,9	-17,5	
Convenios vigentes a la fecha	mar-09						
- Número (2)		71	145	66	461	2.811	
- Personas afectadas (2)		29.492	54.218	127.706	298.548	6.234.400	
- Incremento salarial (3)		2,93	2,96	2,47	2,58	2,70	
Convenios registrados durante 2008							
- Número (2)		7	19	6	52		
- Personas afectadas (2)	2.005	9.552	12.984	29.769			
- Incremento salarial (3)	2,57	2,73	2,26	2,47			
Huelgas laborales	mar 09 / dic-08 (5)						
- Número (2)		23	33	25	81	810	
- Jornadas no trabajadas (2)		4.056	8.494	17.101	29.651	1.508.719	
- Jornadas no trabajadas (4)		-25,6	-15,8	86,5	20,0	27,6	
Expedientes de regulación de empleo	mar-09 / feb-09 (5)						
- Personas afectadas (4) (*)		15.697,3	2.085,4	1.951,0	2.659,2	1.444,7	
Siniestralidad laboral	mar-09 / feb-09 (5)						
- Personas afectadas (4)		-21,3	-19,0	-14,7	-18,2	-34,3	

(1) En este caso no ofrecemos la tasa de variación interanual sino la tasa de paro a la fecha.

(2) Valores absolutos acumulados a lo largo del año. En el caso de la negociación colectiva ver fichas correspondientes. (En la columna de la CAPV, se incluyen además de los convenios de cada territorio, los interterritoriales y los estatales con incidencia en la CAPV).

(3) Incremento salarial pactado en los convenios vigentes o registrados hasta la fecha.

(4) Variación acumulada a lo largo del año con respecto a igual período del año anterior.

(5) Esta segunda fecha corresponde al Estado.

(*) En los primeros meses de 2008 los trabajadores afectados fueron muy pocos por lo que con los datos actuales las variaciones alcanzan valores exageradamente elevados.

Producto interior bruto y sus componentes

Tasas de variación interanual, 2008/2007

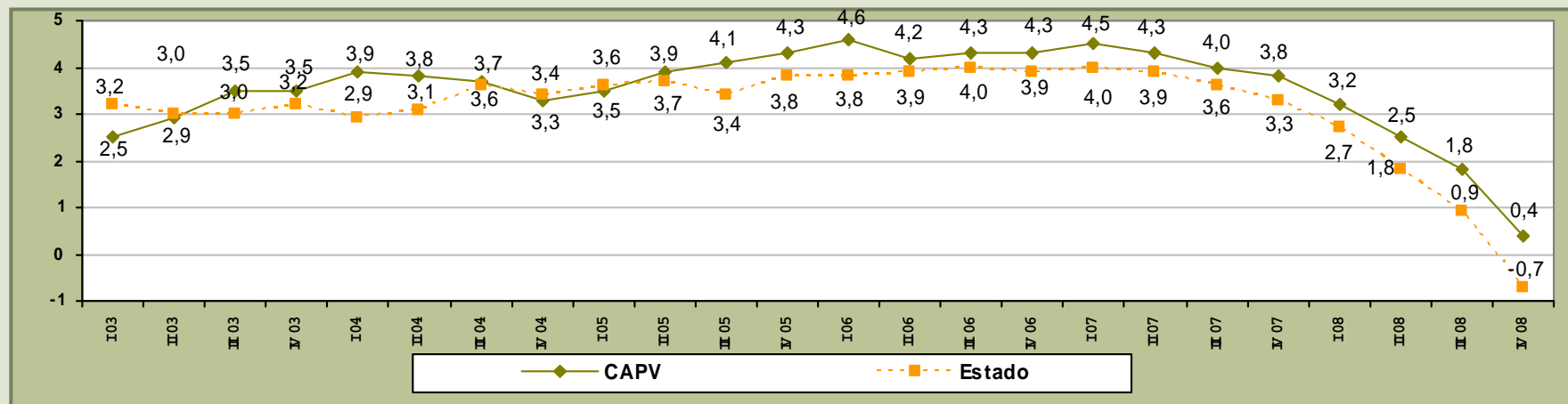
	CAPV	ÚLTIMO DATO	ESTADO	ÚLTIMO DATO
Agropesquero	-1,2		-2,7	
Industria	-2,8		-5,5	
Construcción	-2,9	IV Trim 2008	-8,0	IV Trim 2008
Servicios	2,5		1,7	
Producto interior bruto	0,4		-0,7	

Tasas de variación interanual acumulada*, 2008/2007

	CAPV	ÚLTIMO DATO	ESTADO	ÚLTIMO DATO
Agropesquero	-0,2		-0,6	
Industria	0,2		-2,7	
Construcción	-0,1	IV Trim 2008	-3,3	IV Trim 2008
Servicios	3,3		3,1	
Producto interior bruto	2,0		1,2	

* Acumulada a lo largo del año con respecto a igual periodo del año anterior.

Evolución del producto interior bruto (tasa de variación interanual)



Nota: Índice de volumen encadenado.

Fuente: Eustat e INE.

Índice de producción industrial por destino económico de los bienes

Tasas de variación interanual, 2009/2008

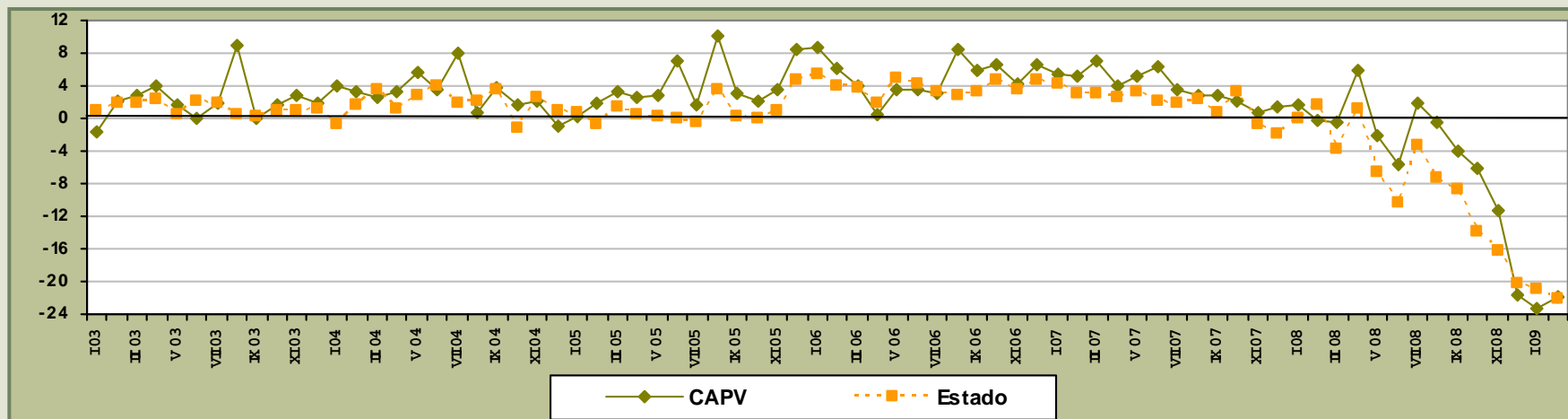
	CAPV	ÚLTIMO DATO	ESTADO	ÚLTIMO DATO
General	-21,8		-22,0	
Bienes de consumo	-14,4		-11,0	
Bienes de equipo	-21,8	feb-09	-30,2	feb-09
Bienes intermedios	-29,2		-29,6	
Energía	-1,6		-9,0	

Tasas de variación interanual acumulada*, 2009/2008

	CAPV	ÚLTIMO DATO	ESTADO	ÚLTIMO DATO
General	-22,5		-21,5	
Bienes de consumo	-15,7		-12,0	
Bienes de equipo	-22,5	feb-09	-30,4	feb-09
Bienes intermedios	-28,9		-29,4	
Energía	-5,9		-5,6	

* Acumulada a lo largo del año con respecto a igual periodo del año anterior.

Evolución del índice de producción industrial (tasa de variación interanual)



Nota: Índices corregidos de efectos de calendario.

Fuente: Eustat e INE.

Precios

Tasas de variación interanual, 2009/2008

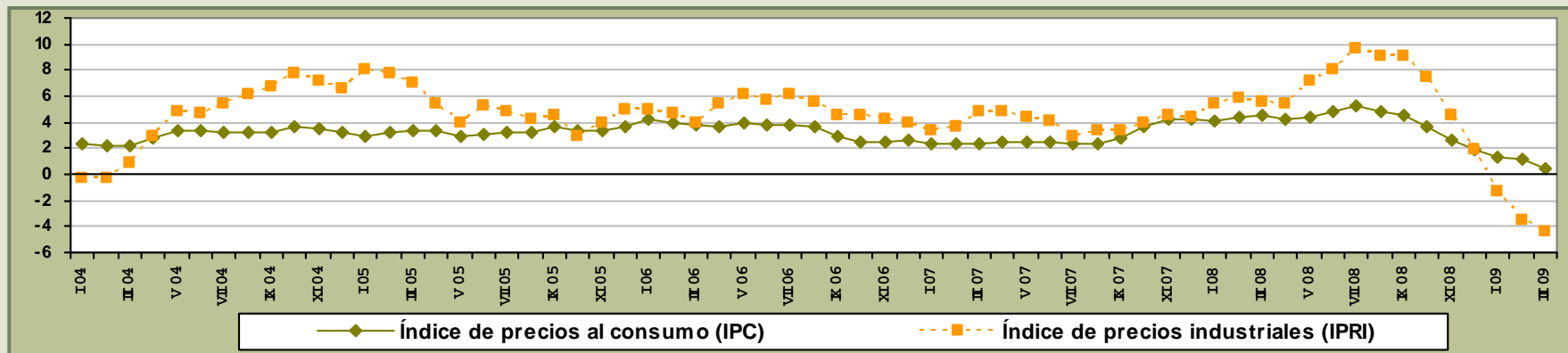
	CAPV	ÚLTIMO DATO	ESTADO	ÚLTIMO DATO
Índice de precios de consumo (IPC)	0,4	mar-09	-0,1	mar-09
Índice de precios industriales (IPRI)				
- General	-4,4		-2,4	
- Bienes de consumo	0,9		-0,3	
- Bienes de equipo	1,8	mar-09	1,3	mar-09
- Bienes intermedios	-3,2		-4,5	
- Energía	-18,9		-4,6	

Tasas de variación interanual acumulada*, 2009/2008

	CAPV	ÚLTIMO DATO	ESTADO	ÚLTIMO DATO
Índice de precios de consumo (IPC)	0,9	mar-09	0,5	mar-09
Índice de precios industriales (IPRI)				
- General	-3,1		-1,4	
- Bienes de consumo	1,9		0,4	
- Bienes de equipo	2,2	mar-09	1,6	mar-09
- Bienes intermedios	-1,6		-3,2	
- Energía	-16,7		-2,9	

* Acumulada a lo largo del año con respecto a igual periodo del año anterior.

Evolución de los índices de precios de consumo y de precios industriales (tasa de variación interanual)*



* Datos referidos a la CAPV.

Fuente: Eustat e INE.

Situación del empleo (I). Población en relación con la actividad

Tasas de variación interanual, 2009-2008

	ÁLAVA	EIZKAIA	GIPUZKOA	CAPV	ÚLTIMO DATO	ESTADO	ÚLTIMO DATO
Población activa	3,7	1,3	-1,6	0,7	I Trim 2009	I Trim 2009	
Hombres	0,7	-0,3	-3,4	-1,2			
Mujeres	8,0	3,3	0,8	3,2			
16-24 años				-11,1			
25-54 años				1,7			
55 y más				-0,3			
Población ocupada	-4,2	-3,1	-4,7	-3,8			
Hombres	-6,9	-4,6	-7,7	-6,0			
Mujeres	-0,2	-1,3	-0,7	-1,0			
16-24 años				-22,7			
25-54 años				-2,8			
55 y más				-1,7			
Población parada	371,0	118,8	86,8	131,5			
Hombres	500,0	117,1	165,2	161,6			
Mujeres	277,8	122,1	33,8	102,9			
16-24 años				108,9			
25-54 años				139,5			
55 y más				80,0			
Tasa de paro (1)	9,5	7,9	6,5	7,7			
Paro registrado	56,5	44,6	45,7	46,6	mar-09	56,7	mar-09

(1) Relativa al periodo en cuestión.

Tasas de variación interanual acumulada*, 2009/2008

	ÁLAVA	BIZKAIA	GIPUZKOA	CAPV	ÚLTIMO DATO	ESTADO	ÚLTIMO DATO
Población activa							
Hombres							
Mujeres							
16-24 años							
25-54 años							
55 y más							
Población ocupada							
Hombres							
Mujeres							
16-24 años							
25-54 años							
55 y más							
Población parada							
Hombres							
Mujeres							
16-24 años							
25-54 años							
55 y más							
Tasa de paro (2)							
Paro registrado	49,8	39,2	37,7	40,2	mar-09	51,4	mar-09

En el caso de datos trimestrales, en el primer trimestre coinciden la tasa de variación acumulada y la tasa de variación interanual

(2) Tasa media del ejercicio en curso.

* Acumulada a lo largo del año con respecto a igual periodo del año anterior.

Situación del empleo (II). Población ocupada y coste laboral

Tasas de variación interanual

	ÁLAVA	BIZKAIA	GIPUZKOA	CAPV	ÚLTIMO DATO	ESTADO	ÚLTIMO DATO
Población ocupada	-4,2	-3,1	-4,7	-3,8		-6,4	
Agropesquero	-29,0	-22,8	-66,7	-36,3		-3,0	
Industria	-9,5	-10,3	-7,3	-9,0		-12,5	
Construcción	-19,8	-16,5	-14,9	-16,5		-25,9	
Servicios	1,8	1,3	-0,8	0,7	I Trim 2009	-1,3	I Trim 2009
Asalariada	-4,7	-4,5	-3,8	-4,3		-5,8	
- Contrato indefinido	-2,0	-3,3	-0,9	-2,4		0,6	
- Contrato temporal	-15,4	-7,2	-12,1	-10,2		-20,6	
No asalariada	-0,5	4,5	-8,1	-1,5		-9,4	
Contratos registrados	-17,0	-20,6	-23,4	-20,9		-17,5	
- Indefinidos	-2,3	-22,8	-32,6	-22,9	mar-09	-27,9	mar-09
- Temporales	-18,6	-20,4	-22,3	-20,7		-15,9	
Coste laboral total				5,4	IV-T-08	5,4	IV-T-08

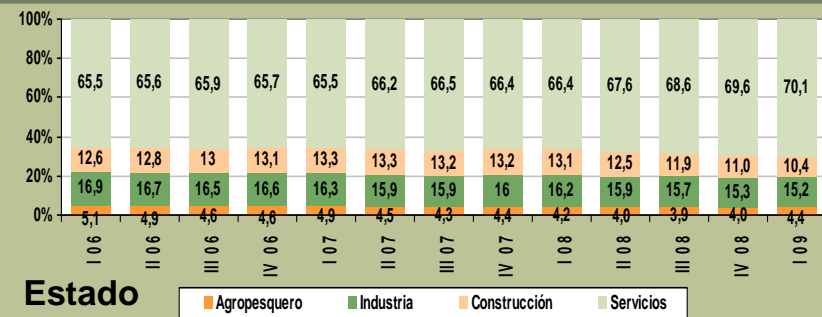
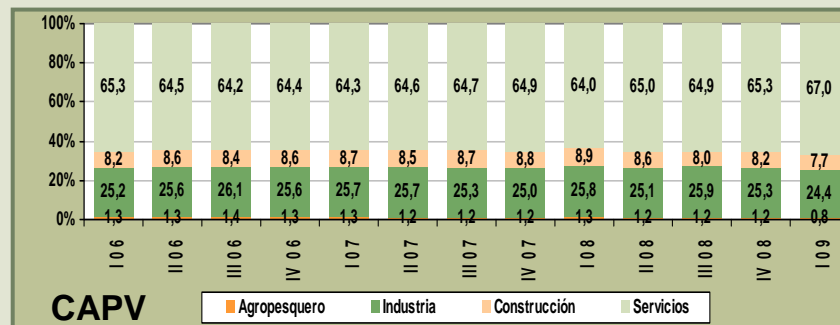
Tasas de variación interanual acumulada*

	ÁLAVA	BIZKAIA	GIPUZKOA	CAPV	ÚLTIMO DATO	ESTADO	ÚLTIMO DATO
Población ocupada							
Agropesquero							
Industria							
Construcción							
Servicios							
Asalariada							
- Contrato indefinido							
- Contrato temporal							
No asalariada							
Contratos registrados	-29,7	-27,8	-29,6	-28,7	mar-09	-25,4	mar-09
- Indefinidos	-26,7	-29,1	-35,4	-30,8		-35,4	
- Temporales	-30,1	-27,6	-29,0	-28,4		-23,9	
Coste laboral total				5,7	IV-T-08	5,2	IV-T-08

En el caso de datos trimestrales, en el primer trimestre coinciden la tasa de variación acumulada y la tasa de variación interanual

* Acumulada a lo largo del año con respecto a igual periodo del año anterior.

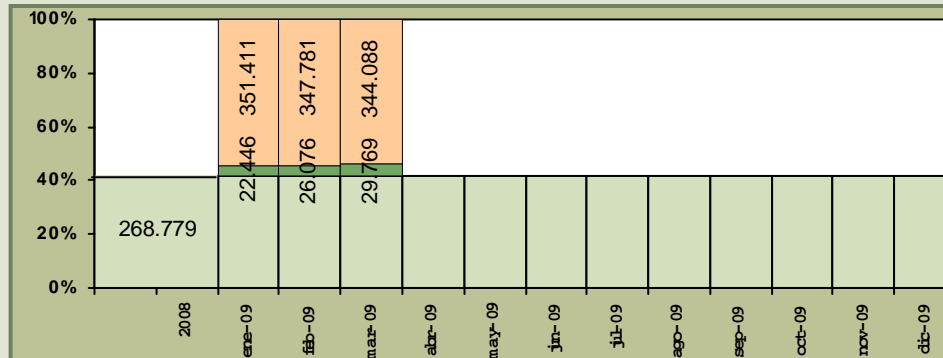
Evolución de la distribución de la población ocupada (%)



Fuente: Eustat, INE e INEM.

Negociación colectiva (I). Seguimiento de los convenios

Evolución de las personas afectadas



■ **CONVENIOS PENDIENTES:** Trabajadores afectados por convenios cuya vigencia ha concluido y que no han sido renovados hasta el mes objeto de estudio.
■ **CONVENIOS REGISTRADOS EN 2009:** Trabajadores afectados por convenios registrados durante 2009 y vigentes para este mismo año (valores acumulados mes a mes).
■ **CONVENIOS DE AÑOS ANTERIORES:** Trabajadores afectados por convenios con vigencia plurianual registrados hasta el 31 de diciembre de 2008 y vigentes para 2009

Convenios vigentes* en el año

	ÁLAVA	BIZKAIA	GIPUZKOA	INTERTERRITORIAL	CAPV (1)	AMBITO ESTATAL CON INCIDENCIA EN LA CAPV	CAPV (2)	ÚLTIMO DATO	ESTADO	ÚLTIMO DATO
Número de convenios										
- Empresa	63	131	50	10	254	108	362		2.076	
- Sector	8	14	16	3	41	58	99		735	
- Total	71	145	66	13	295	166	461		2.811	
Personas afectadas								mar-09	(miles)	mar-09
- Empresa	10.733	21.218	10.494	2.967	45.412	19.346	64.758		512,0	
- Sector	18.759	33.000	117.212	3.305	172.276	61.514	233.790		5.722,4	
- Total	29.492	54.218	127.706	6.272	217.688	80.860	298.548		6.234,4	

* Conjunto formado por los convenios registrados en el año y por los provenientes de años anteriores.

(1) Convenios colectivos registrados en la CAPV.

(2) Convenios colectivos con incidencia en la CAPV, es decir los registrados en la CAPV más los de ámbito estatal con incidencia en la CAPV.

Fuente: Ministerio de Trabajo y Asuntos Sociales; Departamento de Justicia, Empleo y Seguridad Social del Gobierno Vasco; elaboración propia.

Negociación colectiva (I). Seguimiento de los convenios (continuación)

Convenios registrados en el año

	ÁLAVA	BIZKAIA	GIPUZKOA	INTERTERRITORIAL	CAPV (1)	AMBITO ESTATAL CON INCIDENCIA EN LA CAPV	CAPV (2)	ÚLTIMO DATO
Número de convenios								
- Empresa	7	16	5	1	29	12	41	mar-09
- Sector	-	3	1	-	4	7	11	
- Total	7	19	6	1	33	19	52	
Personas afectadas								
- Empresa	2.005	2.548	945	834	6.332	1.002	7.334	mar-09
- Sector	-	7.004	12.039	-	19.043	3.392	22.435	
- Total	2.005	9.552	12.984	834	25.375	4.394	29.769	

Convenios pendientes

	ÁLAVA	BIZKAIA	GIPUZKOA	INTERTERRITORIAL	CAPV (1)	AMBITO ESTATAL CON INCIDENCIA EN LA CAPV	CAPV (2)	ÚLTIMO DATO
Número de convenios								
- Empresa	91	165	48	17	321	116	437	mar-09
- Sector	13	34	28	5	80	48	128	
- Total	104	199	76	22	401	164	565	
Personas afectadas								
- Empresa	13.150	17.244	6.480	4.781	41.655	13.844	55.499	mar-09
- Sector	30.369	176.078	25.155	17.392	248.994	39.595	288.589	
- Total	43.519	193.322	31.635	22.173	290.649	53.439	344.088	

(1) Convenios colectivos registrados en la CAPV.

(2) Convenios colectivos con incidencia en la CAPV, es decir los registrados en la CAPV más los de ámbito estatal con incidencia en la CAPV.

Fuente: Departamento de Justicia, Empleo y Seguridad Social del Gobierno Vasco; elaboración propia.

Negociación colectiva (II). Principales contenidos

Convenios vigentes en el año

	ÁLAVA	BIZKAIA	GIPUZKOA	INTERTERRITORIAL	CAPV (1)	AMBITO ESTATAL CON INCIDENCIA EN LA CAPV	CAPV (2)	ÚLTIMO DATO	ESTADO	ÚLTIMO DATO
Incremento salarial										
- Empresa	2,61	2,64	2,58	3,15	2,65	2,34	2,56		2,37	
- Sector	3,10	3,17	2,46	3,00	2,67	2,33	2,58		2,73	
- Total	2,93	2,96	2,47	3,10	2,67	2,33	2,58		2,70	
								mar 09		mar 09
Jornada (horas / año)										
- Empresa	1.676	1.646	1.650	1.615	1.652	1.691	1.664		1.716	
- Sector	1.712	1.667	1.701	1.592	1.694	1.710	1.698		1.760	
- Total	1.699	1.659	1.697	1.603	1.685	1.706	1.691		1.756	

Convenios registrados en el año

	ÁLAVA	BIZKAIA	GIPUZKOA	INTERTERRITORIAL	CAPV (1)	AMBITO ESTATAL CON INCIDENCIA EN LA CAPV	CAPV (2)	ÚLTIMO DATO
Incremento salarial								
- Empresa	2,57	2,59	2,45	3,50	2,68	3,25	2,76	
- Sector	-	2,78	2,25	-	2,44	2,00	2,38	
- Total	2,57	2,73	2,26	3,50	2,50	2,27	2,47	
								mar 09
Jornada (horas / año)								
- Empresa	1.649	1.640	1.670	1.592	1.641	1.724	1.652	
- Sector	-	1.728	1.727	-	1.727	1.773	1.734	
- Total	1.649	1.705	1.723	1.592	1.706	1.762	1.714	

Condiciones de trabajo del personal funcionario y estatutario (3)

	CAPV	ÚLTIMO DATO
Incremento salarial	3,30	
Jornada (horas / año)	1.562	mar-09
Personas afectadas	85.545	

(1) Convenios colectivos registrados en la CAPV.

(2) Convenios colectivos con incidencia en la CAPV, es decir los registrados en la CAPV más los de ámbito estatal con incidencia en la CAPV.

(3) Condiciones de trabajo del personal funcionario y estatutario de la CAPV derivadas tanto de acuerdos reguladores como fijados en leyes presupuestarias.

Fuente: Ministerio de Trabajo y Asuntos Sociales; Departamento de Justicia, Empleo y Seguridad Social del Gobierno Vasco; elaboración propia.

Conflictividad laboral

Huelgas (*)

Valores absolutos

	ÁLAVA	BIZKAIA	GIPUZKOA	CAPV	ÚLTIMO DATO	ESTADO	ÚLTIMO DATO
En el mes de referencia							
- Número de huelgas	12	15	11	38		108	
- Participantes	912	1.000	2.552	4.464		35.920	
- Jornadas no trabajadas	1.949	1.061	383	3.393		49.205	
Acumulado del año					mar 09		dic 08
- Número de huelgas	23	33	25	81		810	
- Participantes	1.452	3.010	3.481	7.943		542.508	
- Jornadas no trabajadas	4.056	8.494	17.101	29.651		1.508.719	

% de variación interanual

	ÁLAVA	BIZKAIA	GIPUZKOA	CAPV	ÚLTIMO DATO	ESTADO	ÚLTIMO DATO
Acumulado del año							
- Número de huelgas	53,3	6,5	78,6	35,0	mar 09	7,9	dic 08
- Participantes	-40,7	-55,0	-31,4	-44,1		10,2	
- Jornadas no trabajadas	-25,6	-15,8	86,5	20,0		27,6	

(*) Datos provisionales.

Valores absolutos

Conflictos colectivos presentados al Preco

	ÁLAVA	BIZKAIA	GIPUZKOA	CAPV	ÚLTIMO DATO
En el mes de referencia					
- Número de conflictos	7	18	10	35	
- Personas afectadas	1.419	4.851	1.655	7.925	
Acumulado del año					mar 09
- Número de conflictos	19	63	20	102	
- Personas afectadas	24.337	12.497	2.387	39.221	

% de variación interanual

	ÁLAVA	BIZKAIA	GIPUZKOA	CAPV	ÚLTIMO DATO
Acumulado del año					
- Número de conflictos	-48,6	-10,0	11,1	-18,4	mar 09
- Personas afectadas	240,2	159,5	40,7	187,0	

Fuente: Ministerio de Trabajo y Asuntos Sociales; Departamento de Justicia, Empleo y Seguridad Social del Gobierno Vasco, y CRL.

Expedientes de regulación de empleo autorizados (Administración vasca)

Valores absolutos

% de variación interanual

	ÁLAVA	BIZKAIA	GIPUZKOA	CAPV	ÚLTIMO DATO	ESTADO	ÚLTIMO DATO
En el mes de referencia							
Número de expedientes	35	107	89	231		1.540	
- Financieras	0	1	0	1		185	
- Demanda	35	85	2	122		138	
- Otras	0	21	87	108		1.217	
Personas afectadas	1.107	3.224	2.771	7.102		63.979	
- Financieras	0	3	0	3		3.900	
- Demanda	1.107	3.002	12	4.121		7.497	
- Otras	0	219	2.759	2.978		52.582	
- Reducción	1	125	333	459		1.682	
- Suspensión	1.106	2.988	2.301	6.395		55.781	
- Extinción	0	111	137	248		6.516	
Acumulado del año					mar 09		feb 09
Número de expedientes	83	269	261	613		2.982	
- Financieras	1	3	1	5		356	
- Demanda	78	192	2	272		222	
- Otras	4	74	258	336		2.404	
Personas afectadas	5.845	7.802	8.040	21.687		124.998	
- Financieras	9	19	10	38		7.296	
- Demanda	5.769	6.462	12	12.243		10.177	
- Otras	67	1.321	8.018	9.406		107.525	
- Reducción	3	215	361	579		2.639	
- Suspensión	5.815	7.209	7.394	20.418		110.785	
- Extinción	27	378	285	690		11.574	

En el mes de marzo se han autorizado 231 expedientes de regulación de empleo que han afectado a 7.102 trabajadores, lo que contrasta de manera considerable con los datos del año anterior: 18 expedientes y 506 trabajadores. Esto es similar a lo ocurrido en los meses anteriores. De ahí que las tasas de variación que se presentan en el cuadro correspondiente ofrezcan valores tan elevados. Los ERE son un instrumento que utiliza principalmente la industria: más del 75% de los trabajadores afectados en el mes de marzo corresponden a este sector. Nuevamente la medida adoptada más frecuentemente ha sido la de suspensión temporal de la relación laboral (el 90% de los trabajadores afectados por este tipo de expedientes) y el número de expedientes que se autorizan sin acuerdo entre las partes viene a ser en estos momentos el 12,5% del total. Además, en el mes de marzo ha habido 17 expedientes de rescisión, 10 de los cuales han conllevado el cierre de la empresa y la pérdida de 151 puestos de trabajo.

	ÁLAVA	BIZKAIA	GIPUZKOA	CAPV	ÚLTIMO DATO	ESTADO	ÚLTIMO DATO
Acumulado del año							
Número de expedientes	2.666,7	1.245,0	1.034,8	1.232,6		468,0	
- Financieras	0,0	-40,0	-95,0	-80,8		381,1	
- Demanda	3.800,0	3.100,0	(*)	3.300,0		909,1	
- Otras	(*)	722,2	8.500,0	2.700,0		460,4	
Personas afectadas	15.697,3	2.085,4	1.951,0	2.659,2		1.444,7	
- Financieras	350,0	-78,7	-96,7	-90,4	mar 09	362,4	feb 09
- Demanda	16.382,9	2.948,1	(*)	4.856,7		2.849,9	
- Otras	(*)	2.258,9	9.223,3	6.523,9		1.643,0	
- Reducción	(*)	(*)	36.000,0	57.800,0		1.961,7	
- Suspensión	290.650,0	2.941,8	4.224,0	4.880,0		6.553,8	
- Extinción	-22,9	215,0	29,5	84,0		83,7	

(*) La variación interanual no puede obtenerse ya que la variable considerada presenta valor nulo en el periodo base de referencia.

Siniestralidad laboral*

	Valores absolutos					% de variación interanual								
	ÁLAVA	BIZKAIA	GIPUZKOA	CAPV	ÚLTIMO DATO	ESTADO	ÚLTIMO DATO	ÁLAVA	BIZKAIA	GIPUZKOA	CAPV	ÚLTIMO DATO	ESTADO	ÚLTIMO DATO
En el mes de referencia														
Personas afectadas (baja)	716	1.967	1.204	3.887		57.812								
<i>In itinere</i>	57	207	113	377		6.104								
Enfermedad profesional	14	55	47	116		1.048								
En jornada de trabajo	645	1.705	1.044	3.394		50.660								
- Agropesquero	7	36	23	66		2.531								
- Industria	276	554	440	1.270		12.772								
- Construcción	89	338	156	583		9.478								
- Servicios	273	777	425	1.475		25.879								
- Leves	641	1.688	1.037	3.366		50.119								
- Graves	4	14	6	24		492								
- Mortales	0	3	1	4		49								
					mar		feb							
Acumulado del año					09		09							
Personas afectadas (baja)	1.868	5.077	3.141	10.086		113.438								
<i>In itinere</i>	221	602	361	1.184		13.285								
Enfermedad profesional	41	131	130	302		1.768								
En jornada de trabajo	1.606	4.344	2.650	8.600		98.385								
- Agropesquero	29	96	49	174		5.203								
- Industria	677	1.394	1.083	3.154		24.102								
- Construcción	215	869	398	1.482		17.077								
- Servicios	685	1.985	1.120	3.790		52.003								
- Leves	1.595	4.299	2.634	8.528		97.376								
- Graves	11	39	13	63		911								
- Mortales	0	6	3	9		98								
Personas afectadas (baja)								-21,3	-19,0	-14,7	-18,2		-34,3	
<i>In itinere</i>								16,9	-8,1	19,5	3,3		-19,1	
Enfermedad profesional								-6,8	-26,8	-27,8	-25,1		-25,7	
En jornada de trabajo								-25,0	-20,1	-17,2	-20,2		-36,1	
- Agropesquero								7,4	-20,7	-7,5	-13,4	mar	-18,8	feb
- Industria								-27,1	-29,9	-23,6	-27,3	09	-42,5	09
- Construcción								-32,2	-14,6	-21,2	-19,5		-55,2	
- Servicios								-21,2	-14,0	-8,5	-13,9		-23,0	
- Leves								-24,8	-20,3	-17,0	-20,2		-36,1	
- Graves								-26,7	2,6	-40,9	-16,0		-31,4	
- Mortales								-100,0	50,0	-25,0	-30,8		-35,1	

(*) La información corresponde a la fecha de registro del parte de los accidentes.

Fuente: Ministerio de Trabajo y Asuntos Sociales; Osalan, Departamento de Justicia, Empleo y Seguridad Social del Gobierno Vasco.