



Hileko informazio soziolaborala ***2008ko uztaila-abuztua***



CRL  **LHK**

lan harremanen kontseilua consejo de relaciones laborales

Sarrera

Orain aurkezten dugun informazio honen bidez, EAEko aldagai soziolaboral nagusien jarraipena egin nahi dugu. Lan hau informazio soziolaboralari buruzko plan orokor baten parte da, eta plan horren barnean hiru hilean behingo lau azterketa eta urteko txosten bat ere egingo dira.

Hileko informazio hau hainbat fitxaz osaturik dago, eta fitxa horiek jarraipen plana osatzen duten gaien arabera banatzen dira: ekoizpena, prezioak, enplegua, negozioazio kolektiboa, lan gatazkak, enplegua erregulatzeko espedienteak eta lan ezbeharrak. Gai hauetan, gure iritzirako adierazgarrienak diren aldagaiak aukeratuko ditugu eta horien bilakaera eskainiko dugu, horrela konparaziozko analisi bat egin dezakegu Estatuarekin edota EAEko eremuen artean, ditugun datuen arabera betiere.

Irizpide orokor gisa, aztertutako aldagai bakoitzak analizatutako hilean edo hiruhilekoan izan duen urtetik urterako aldakuntza tasa aurkeztuko dugu (lan gatazketan, enplegua erregulatzeko espedienteetan eta lan ezbeharretan izan ezik), bai eta metatutako aldakuntza tasa ere (aurreko urteko aldi berdinen aldean urte hasieratik izan duen batez besteko aldakuntza), dena dela, kasu batzuetan, bereziki egokia irizten badiogu, balio absolutuak ere eskainiko ditugu.

Aurkibidea

Laburpen taula: lurraldeak, EAE eta Estatua	4
Barne produktu gordina eta haren osagaiak	5
Industria produkzioaren indizea ondasunen helburu ekonomikoaren arabera	6
Prezioak	7
Enpleguaren egoera (I). Biztanleria jardueraren arabera	8
Enpleguaren egoera (II). Biztanleria landuna eta lan kostua	9
Negoiazio kolektiboa (I). Hitzarmenen segimendua	10
Negoiazio kolektiboa (II). Eduki nagusiak	12
Lan gatazkak	13
Baimendutako enplegu erregulazioko espedienteak (EAEko administrazioa)	14
Lan ezbeharrak	15

Laburpen taula: lurraldeak, EAE eta Estatua

Urtetik urterako aldakuntza tasak

	AZKEN DATUA	ARABA	BIZKAIA	GIPUZKOA	EAE	ESTATUA	AZALPENA
Barne produktu gordina (BPGd)	2008 II. hiruh.	2,5	2,6	2,6	2,6	1,8	Euskal ekonomia Estatukoa baino astiroago desazeleratzen da. Industriaren sektoreak urteko lehen zortzi hiletan 2007ko aldi berean zuen ekoizpen erritmo bera eduki du, eraginik handiena kontsumorako ondasunen produkzioak jasan duelarik (-%5,6). Kontsumoko prezioek ez dute hain arin gora egiten eta %4,9an geratu dira (abuztuan urtetik urtera). Prezio industrialek, berriz, hazkunde handia izan dute (%8,4). Lan merkatuaren egoera onuragarria da, oro har, orain artekoan. Langabezia tasa %3,5ean dagoelarik (bigarren hiruhilekoan). Erregistratutako langabeziak, berriz, gora egin du nabarmenki azken datuen arabera (%8,5 abuztuan eta %6,1 urteko lehen zortzi hiletan oro har). Era berean erregistratutako kontratuek behera egin dute (-%5,9 abuztuan eta -%2,4 lehen zortzi hiletan). Negoziazio kolektiboari dagokionez, Bizkaiko metalaren hitzarmena, eragin mugatukoa bada ere, uztailan sinatu dela azpimarratu behar da, berrizatu gabeko bost urteren ondoren,.
Industria produkzioaren indizea (IPI)	2008-08/2008-07 (5)	-7,5	-0,6	5,4	0,4	-4,4	
Kontsumorako prezioen indizea (KPI)	2008-08	5,1	4,7	5,0	4,9	4,9	
Biztanleria landuna	2008 II. hiruh.	0,9	3,0	0,8	1,9	0,3	
Biztanleria langabea		-11,8	2,7	15,5	4,7	35,3	
Langabezia tasa (1)		2,0	4,3	2,9	3,5	10,4	
Erregistratutako kontratuak	2008-08	-8,6	-12,1	7,2	-5,9	-18,4	
Une honetan indarrean diren hitzarmenak	2008-08						
- Kopurua (2)		99	172	69	566	3.348	
- Ukitutako langileak (2)		36.899	118.154	119.892	376.003	7.653.000	
- Soldata igoera (3)		4,16	5,05	5,26	4,50	3,49	
2008an erregistratutako hitzarmenak							
- Kopurua (2)		28	74	26	196		
- Ukitutako langileak (2)	14.780	21.086	18.133	81.736			
- Soldata igoera (3)	4,76	4,61	5,23	4,49			
Lan grebak	2008-07 /2008-06 (5)	35	75	48	158	384	
- Kopurua (2)		5.358	30.566	15.993	51.917	816.763	
- Lan egin gabeko egunak (4)		-5,1	-44,4	-46,9	-42,8	4,9	
Enplegua erregulatzeko espedienteak	2008-07						
- Ukitutako langileak (4)		86,1	-20,7	-34,6	-20,8	-8,7	
Lan gatazkak	2008-07 /2008-06 (5)						
- Ezbeharrak jasandako langileak (4)		-1,8	2,6	0,0	0,9	-2,5	

(1) Kasu honetan ez dugu urtetik urterako aldakuntza tasa eskaintzen une horretako langabezia tasa baizik.

(2) Urtean metatutako balio absolutuak. Negoziazio kolektiboan ikus dagozkion fitxak (EAEko zutabeen, lurraldeetako hitzarmenez gain, lurralde artekoak eta EAEn eragina duten Estatukoak ere badaude).

(3) Indarrean dauden edo une horretara arte erregistratutako hitzarmenetan itundutako soldata igoera.

(4) Urtean metatutako balio absolutuak. Negoziazio kolektiboan ikus dagozkion fitxa (EAEko zutabeen, lurraldeetako hitzarmenez gain, lurralde artekoak eta EAEn eragina duten Estatukoak ere badaude).

(5) Bigarren data hau Estatuari dagokio.

Barne produktu gordina eta haren osagaiak

Urtetik urterako aldakuntza tasak, 2008/2007

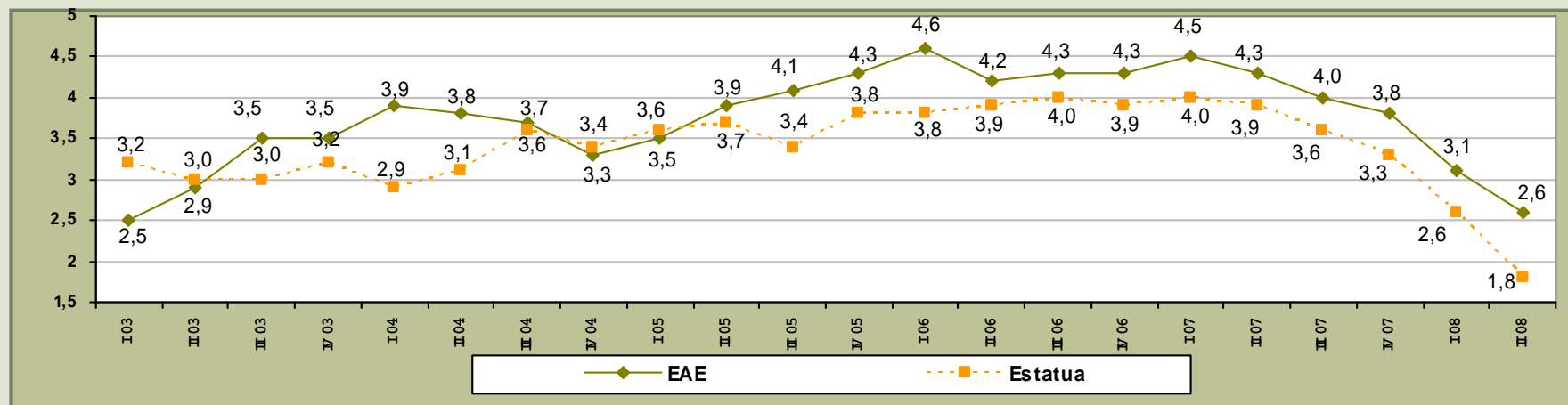
	EAE	AZKEN DATUA	ESTATUA	AZKEN DATUA
Nekazaritza-arrantza	-0,2		1,9	
Industria	1,4	2008	-2,8	2008
Eraikuntza	1,1	II.	-1,9	II.
Zerbitzuak	3,4	hiruh.	3,7	hiruh.
Barne produktu gordina	2,6		1,8	

Urtetik urterako aldakuntza tasa metatuak*, 2008/2007

	EAE	AZKEN DATUA	ESTATUA	AZKEN DATUA
Nekazaritza-arrantza	2,6		2,3	
Industria	1,6	2008	-1,5	2008
Eraikuntza	1,8	II.	-0,2	II.
Zerbitzuak	3,5	hiruh.	3,8	hiruh.
Barne produktu gordina	2,8		2,2	

* Urtean metatutakoa aurreko urteko aldi berdinen aldean.

Barne produktu gordinaren bilakaera (urtetik urterako aldakuntza tasa)



Oharra: Bolumen kateatuaren indizea.

Iturria: Eustat eta INE.

Industria produkzioaren indizea⁽¹⁾ ondasunen helburu ekonomikoaren arabera

Urtetik urterako aldakuntza tasak, 2008/2007

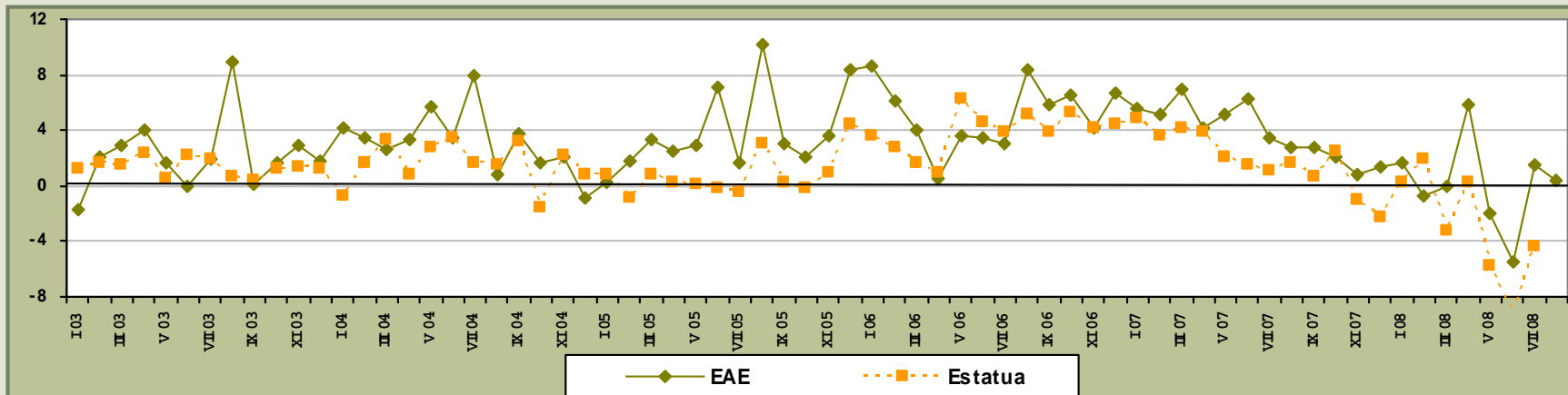
	EAE	AZKEN DATUA	ESTATUA	AZKEN DATUA
Orokorra	0,4		-4,4	
Kontsumo ondasunak	-9,3		-3,6	
Ekipamendu ondasunak	4,5	2008-08	-2,2	2008-07
Bitarteko ondasunak	-0,9		-8,5	
Energia	5,6		1,7	

Urtetik urterako aldakuntza tasa metatuak*, 2008/2007

	EAE	AZKEN DATUA	ESTATUA	AZKEN DATUA
Orokorra	0,0		-3,0	
Kontsumo ondasunak	-5,6		-3,3	
Ekipamendu ondasunak	1,0	2008-08	-0,9	2008-07
Bitarteko ondasunak	0,1		-6,2	
Energia	4,4		3,4	

* Urtean metatutakoa aurreko urteko aldi berdinen aldean.

Industria produkzioaren indizearen bilakaera (urtetik urterako aldakuntza tasa)



Oharra: egutegiaren eraginez zuzendutako indizea.

(1) Seriea 2005=100 oinarri berria erabiltzeko eguneratu da.

Iturriak: Eustat eta INE.

Prezioak⁽¹⁾

Urtetik urterako aldakuntza tasak, 2008/2007

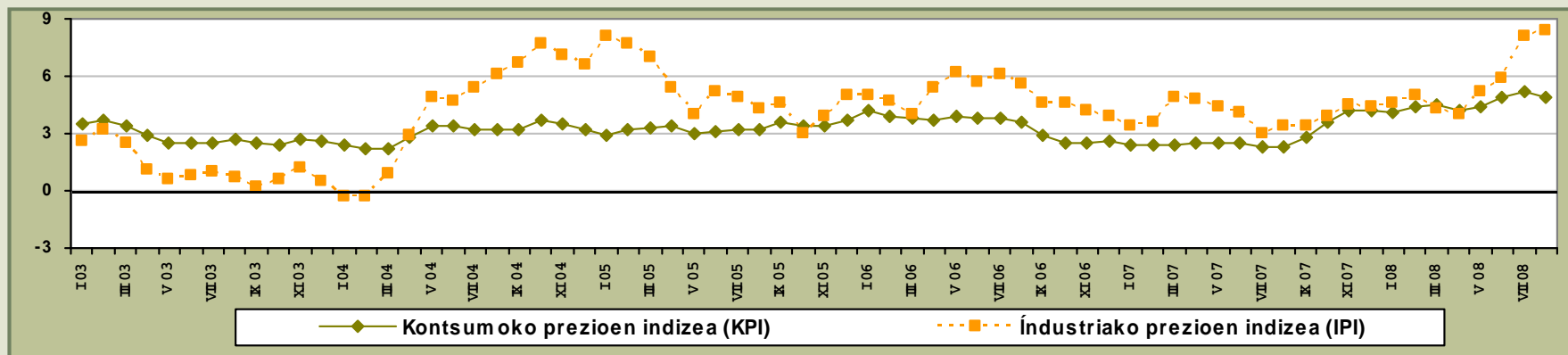
	EAE	AZKEN DATUA	ESTATUA	AZKEN DATUA
Kontsumorako prezioen indizea (KPI)	4,9	2008-08	4,9	2008-08
Industria prezioen indizea (IPRI)				
- Orokorra	8,4		9,2	
- Kontsumo ondasunak	4,4		4,9	
- Ekipamendu ondasunak	2,7	2008-08	2,3	2008-08
- Bitarteko ondasunak	8,6		7,4	
- Energia	19,1		25,6	

Urtetik urterako aldakuntza tasa metatuak*, 2008/2007

	EAE	AZKEN DATUA	ESTATUA	AZKEN DATUA
Kontsumorako prezioen indizea (KPI)	4,6	2008-08	4,7	2008-08
Industria prezioen indizea (IPRI)				
- Orokorra	5,7		8,0	
- Kontsumo ondasunak	4,8		5,3	
- Ekipamendu ondasunak	3,0	2008-08	2,3	2008-08
- Bitarteko ondasunak	4,1		6,4	
- Energia	14,9		20,2	

*Urtean metatutakoa aurreko urteko aldi berdinen aldean.

Kontsumorako prezioen indizeen eta industria prezioen bilakaera (urtetik urterako aldakuntza tasa)*



* EAERI buruzko datuak.

(1) Industri prezioen indizearen kasuan, seriea 2005=100 oinarri berria erabiltzeko eguneratu da.

Enpleguaren egoera (I). Biztanleria jardueraren arabera

Urtetik urterako aldakuntza tasak, 2008/2007

Urtetik urterako aldakuntza tasa metatuak*, 2008/2007

	ARABA	BIZKAIA	GIPUZKOA	EAE	AZKEN DATUA	ESTATUA	AZKEN DATUA
Biztanleria aktiboa	0,7	3,0	1,2	2,0		3,1	
Gizonak	1,6	-0,1	-0,5	0,0		2,0	
Emakumeak	-0,8	7,4	3,5	4,8		4,6	
16-24 urte				8,0		-1,1	
25-54 urte				1,1		3,2	
55 urte eta gehi.				5,8		6,6	
Biztanleria landuna	0,9	3,0	0,8	1,9		0,3	
Gizonak	2,4	-0,7	-0,2	0,0		-1,2	
Emakumeak	-1,3	8,1	2,1	4,7	2008 II. hiruh.	2,5	2008 II. hiruh.
16-24 urte				4,6		-8,0	
25-54 urte				1,3		0,6	
55 urte eta gehi.				5,3		5,4	
Biztanleria langabea	-11,8	2,7	15,5	4,7		35,3	
Gizonak	-35,0	10,9	-12,5	0,5		51,5	
Emakumeak	21,4	-8,7	55,6	10,6		22,4	
16-24 urte				53,7		29,8	
25-54 urte				-4,2		38,2	
55 urte eta gehi.				50,0		27,4	
Langabezia tasa (1)	2,0	4,3	2,9	3,5		10,4	
Erregis. langabezia	6,5	8,1	10,1	8,5	08-08	24,7	08-08

(1) Aztergai dugun aldikoa.

	ARABA	BIZKAIA	GIPUZKOA	EAE	AZKEN DATUA	ESTATUA	AZKEN DATUA
Biztanleria aktiboa	0,7	2,1	0,8	1,5		3,0	
Gizonak	1,6	-0,2	-0,9	-0,1		2,1	
Emakumeak	-0,6	5,2	3,0	3,6		4,2	
16-24 urte				7,0		-1,0	
25-54 urte				0,5		3,2	
55 urte eta gehi.				5,2		5,9	
Biztanleria landuna	1,1	2,3	0,2	1,4		1,0	
Gizonak	2,5	-0,2	-0,7	0,0		-0,3	
Emakumeak	-0,8	5,8	1,5	3,4	2008 II. hiruh.	2,8	2008 II. hiruh.
16-24 urte				5,6		-6,6	
25-54 urte				0,7		1,3	
55 urte eta gehi.				4,9		5,1	
Biztanleria langabea	-16,4	-3,5	22,7	1,6		26,0	
Gizonak	-36,6	0,0	-6,5	-5,7		39,3	
Emakumeak	9,4	-8,1	55,0	11,1		15,7	
16-24 urte				22,7		24,1	
25-54 urte				-3,4		27,3	
55 urte eta gehi.				26,7		13,2	
Langabezia tasa (2)	2,1	4,0	3,2	3,4		10,0	
Erregis. Langabezia	5,7	5,5	7,5	6,1	08-08	16,9	08-08

(2) Aurtengo ekitaldiko batez besteko tasa.

* Urtean metatutakoa aurreko urteko aldi berdinen aldean.

Enpleguaren egoera (II). Biztanleria landuna eta lan kostua

Urtetik urterako aldakuntza tasak, 2008/2007

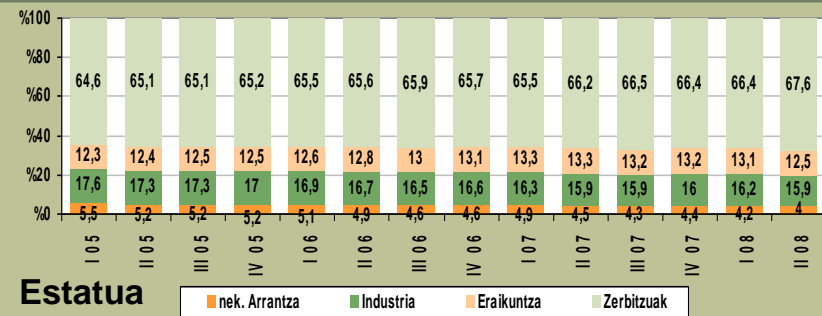
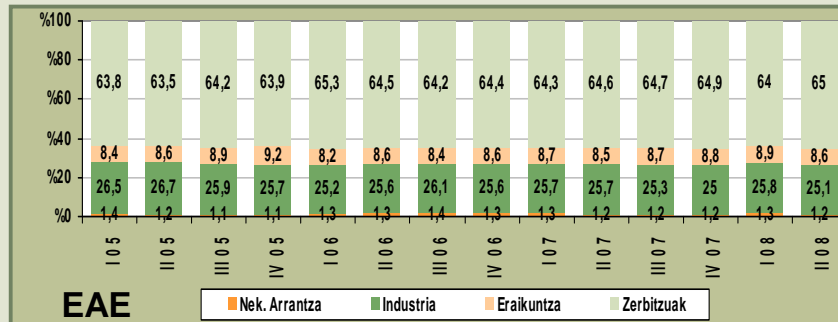
	ARABA	BIZKAIA	GIPUZKOA	EAE	AZKEN DATUA	ESTATUA	AZKEN DATUA
Biztanleria landuna	0,9	3,0	0,8	1,9		0,3	
Nekazaritza-arrantza	-26,7	11,1	31,0	1,7		-10,9	
Industria	3,3	-3,1	0,8	-0,4		0,0	
Eraikuntza	6,5	-1,1	10,3	3,3	2008 II.	-6,1	2008 II.
Zerbitzuak	0,5	5,4	-0,9	2,7	hiruh.	2,4	hiruh.
Soldatakoa	1,3	3,1	2,4	2,6		0,4	
- Kontratu mugagabea	0,9	3,8	5,0	3,7		4,1	
- Aldi baterako kontr.	4,3	1,7	-2,1	0,7		-7,3	
Soldatakoa ez dena	-1,4	2,6	-4,9	-1,1		-0,4	
Erregistratu kontratuak	-8,6	-12,1	7,2	-5,9	08-08	-18,4	08-08
- Mugagabeak	-5,9	-20,7	10,0	-9,2		-23,5	
- Aldi baterakoak	-8,8	-11,5	7,0	-5,7		-17,9	
Lan kostu osoa				6,3	08-II-H	5,3	08-II-H

Urtetik urterako aldakuntza tasa metatuak*, 2008/2007

	ARABA	BIZKAIA	GIPUZKOA	EAE	AZKEN DATUA	ESTATUA	AZKEN DATUA
Biztanleria landuna	1,1	2,3	0,2	1,4		1,0	
Nekazaritza-arrantza	-26,4	21,6	12,1	1,7		-11,9	
Industria	3,0	-0,5	0,2	0,4		0,7	
Eraikuntza	9,1	-1,3	10,1	3,4	2008 II.	-2,9	2008 II.
Zerbitzuak	0,6	3,5	-1,2	1,6	hiruh.	2,7	hiruh.
Soldatakoa	1,9	2,7	1,3	2,1		1,1	
- Kontratu mugagabea	1,9	5,8	3,3	4,4		4,3	
- Aldi baterako kontr.	2,9	-3,7	-3,6	-2,7		-5,6	
Soldatakoa ez dena	-3,4	0,3	-3,5	-1,7		0,2	
Erregistratu Kontratuak	-2,5	-3,1	-1,2	-2,4	08-08	-8,4	08-08
- Mugagabeak	-1,1	-6,3	1,0	-3,3		-10,5	
- Aldi baterakoak	-2,6	-2,8	-1,4	-2,4		-8,1	
Lan kostu osoa				6,1	08-II-H	5,2	08-II-H

* Urtean metatutakoa aurreko urteko aldi berdinen aldean.

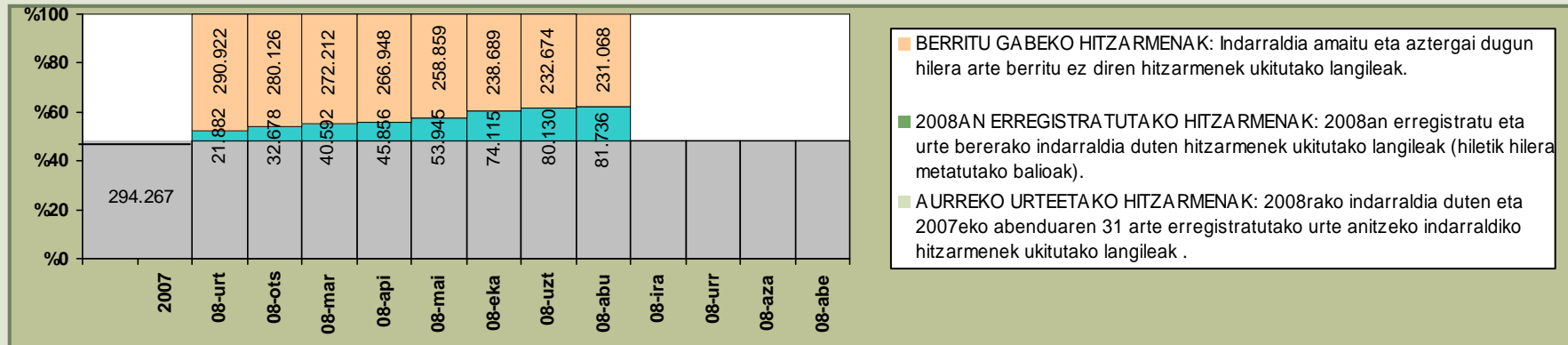
Biztanleria landunaren banaketaren bilakaera (%)



Iturria: Eustat, INE eta INEM.

Negoiazio kolektiboa (I). Hitzarmenen segimendua

Ukitutako pertsonen bilakaera



BERRITU GABEKO HITZARMENAK: Indarraldia amaitu eta aztergai dugun hiler arte berritu ez diren hitzarmenek ukitutako langileak.

2008AN ERREGISTRATUTAKO HITZARMENAK: 2008an erregistratu eta urte bererako indarraldia duten hitzarmenek ukitutako langileak (hiletik hiler metatutako balioak).

AURREKO URTEETAKO HITZARMENAK: 2008rako indarraldia duten eta 2007eko abenduaren 31 arte erregistratutako urte anitzeko indarraldiko hitzarmenek ukitutako langileak .

Urtean indarrean* diren hitzarmenak

	ARABA	BIZKAIA	GIPUZKOA	LURRALDE ARTEKOA	EAE (1)	EAE-N ERAGINA DUTEN ESTATU EREMUKOAK	EAE (2)	AZKEN DATUA	ESTATUA	AZKENDATUA
Hitzarmen kopurua										
- Enpresakoak	85	147	49	12	293	137	430		2.477	
- Sektorekoak	14	25	20	4	63	73	136		871	
- Guztira	99	172	69	16	356	210	566		3.348	
Ukitutako pertsonak								08-08	(milaketan)	08-08
- Enpresakoak	11.956	17.948	10.265	3.082	43.251	21.735	64.986		699,8	
- Sektorekoak	24.943	100.206	109.627	4.262	239.038	71.979	311.017		6.953,2	
- Guztira	36.899	118.154	119.892	7.344	282.289	93.714	376.003		7.653,0	

* Urtean erregistratutako hitzarmenek eta aurreko urteetatik datozenek osatutako multzoa.

(1) EAEn erregistratutako hitzarmen kolektiboak.

(2) EAEn eragina duten hitzarmen kolektiboak, hau da, EAEn erregistratutakoak eta EAEn eragina duten Estatu eremuak.

Iturria: Lan eta Gizarte Gaietarako Ministerioa; Eusko Jaurlaritzako Justizia, Lan eta Gizarte Segurantzza Saila; geuk egina.

Negoiazio kolektiboa (I). Hitzarmenen segimendua (jarraipena)

Urtean erregistratutako hitzarmenak

	ARABA	BIZKAIA	GIPUZKOA	LURRALDE ARTEKOA	EAE (1)	EAE-N ERAGINA DUTEN ESTATU EREMUOKOAK	EAE (2)	AZKEN DATUA
Hitzarmen kopurua								08-08
- Enpresakoak	24	66	19	6	115	42	157	
- Sektorekoak	4	8	7	2	21	18	39	
- Guztira	28	74	26	8	136	60	196	
Ukitutako pertsonak								
- Enpresakoak	4.193	7.737	5.109	1.590	18.629	6.581	25.210	
- Sektorekoak	10.587	13.349	13.024	2.481	39.441	17.085	56.526	
- Guztira	14.780	21.086	18.133	4.071	58.070	23.666	81.736	

Berritu gabeko hitzarmenak

	ARABA	BIZKAIA	GIPUZKOA	LURRALDE ARTEKOA	EAE (1)	EAE-N ERAGINA DUTEN ESTATU EREMUOKOAK	EAE (2)	AZKEN DATUA
Hitzarmen kopurua								08-08
- Enpresakoak	73	141	52	14	280	93	373	
- Sektorekoak	7	23	24	4	58	33	91	
- Guztira	80	164	76	18	338	126	464	
Ukitutako pertsonak								
- Enpresakoak	11.333	19.707	6.328	4.324	41.692	9.119	50.811	
- Sektorekoak	20.921	96.854	25.386	15.575	158.736	21.521	180.257	
- Guztira	32.254	116.561	31.714	19.899	200.428	30.640	231.068	

(1) EAEn erregistratutako hitzarmen kolektiboak.

(2) EAEn eragina duten hitzarmen kolektiboak, hau da, EAEn erregistratutakoak eta EAEn eragina duten Estatu eremukoak.

Iturria: Eusko Jaurlaritzako Justizia, Lan eta Gizarte Segurantzza Saila; geuk egina.

Negoiazio kolektiboa (II). Eduki nagusiak

Urtean indarrean diren hitzarmenak

	ARABA	BIZKAIA	GIPUZKOA	LURRALDE ARTEKOA	EAE (1)	EAE-N ERAGINA DUTEN ESTATU EREMUOKOAK	EAE (2)	AZKEN DATUA	ESTATUA	AZKEN DATUA
Soldata igoera										
- Enpresakoak	4,10	3,70	4,71	4,64	4,11	2,64	3,60		2,89	
- Sektorekoak	4,19	5,29	5,31	4,78	5,17	2,85	4,68		3,55	
- Guztira	4,16	5,05	5,26	4,71	5,02	2,80	4,50		3,49	
Lanaldia (ordu / urte)								08-08		08-08
- Enpresakoak	1.687	1.660	1.647	1.642	1.663	1.686	1.671		1.712	
- Sektorekoak	1.725	1.711	1.701	1.598	1.706	1.720	1.709		1.753	
- Guztira	1.713	1.703	1.696	1.617	1.699	1.711	1.702		1.749	

Urtean erregistratutako hitzarmenak

	ARABA	BIZKAIA	GIPUZKOA	LURRALDE ARTEKOA	EAE (1)	EAE-N ERAGINA DUTEN ESTATU EREMUOKOAK	EAE (2)	AZKEN DATUA
Soldata igoera								
- Enpresakoak	3,90	3,87	5,32	4,33	4,30	2,73	3,87	
- Sektorekoak	5,05	5,04	5,20	4,20	5,08	3,69	4,80	
- Guztira	4,76	4,61	5,23	4,28	4,83	3,30	4,49	
Lanaldia (ordu / urte)								08-08
- Enpresakoak	1.669	1.645	1.649	1.615	1.649	1.681	1.657	
- Sektorekoak	1.732	1.739	1.700	1.592	1.715	1.765	1.725	
- Guztira	1.714	1.704	1.686	1.601	1.694	1.731	1.702	

Pertsonal funtzionario eta estatutarioaren lan baldintzak (3)

	EAE	AZKEN DATUA
Soldata igoera	4,49	
Lanaldia (ordu / urte)	1.560	08-08
Ukitutako pertsonak	84.773	

(1) EAEn erregistratutako hitzarmen kolektiboak.

(2) EAEn eragina duten hitzarmen kolektiboak, hau da, EAEn erregistratutakoak eta EAEn eragina duten Estatu eremukoak.

(3) EAEko pertsonal funtzionario eta estatutarioaren lan baldintzak, akordio arautzaileen ondoriozkoak izan zein aurrekontu legeen ondoriozkoak izan.

Iturria: Lan eta Gizarte Gaietarako Ministerioa; Eusko Jaurlaritzako Justizia, Lan eta Gizarte Segurantza Saila; geuk egina.

Lan gatazkak

	Grebak (*)							Urtetik urterako aldakuntza (%)						
	ARABA	BIZKAIA	GIPUZKOA	EAE	AZKEN DATUA	ESTATUA	AZKEN DATUA	ARABA	BIZKAIA	GIPUZKOA	EAE	AZKEN DATUA	ESTATUA	AZKEN DATUA
Aztergai dugun hilean														
- Greba kopurua (1)	7	14	13	34		103								
- Parte hartzaileak (1)	579	1.870	678	3.127		59.439								
- Lan egin gabeko egunak	866	3.584	1.138	5.588		244.002								
Urtean metatutakoa					08-07		08-06							
- Greba kopurua	35	75	48	158		384		20,7	15,4	2,1	12,1		-17,9	
- Parte hartzaileak	3.514	18.246	7.812	29.572		243.335		27,4	-11,0	-19,3	-10,2	08-07	-35,7	08-06
- Lan egin gabeko egunak	5.358	30.566	15.993	51.917		816.763		-5,1	-44,4	-46,9	-42,8		4,9	

(*) Behin behineko datuak.

(1) Hilabeteko datuetan aurreko hilabeteetan hasitako baino bukatu gabeko grebak kontutan hartzen dira

Precon aurkeztutako gatazka kolektiboak

Balio absolutuak

Urtetik urterako aldakuntza (%)

	ARABA	BIZKAIA	GIPUZKOA	EAE	AZKEN DATUA					
						ARABA	BIZKAIA	GIPUZKOA	EAE	AZKEN DATUA
Aztergai dugun hilean										
- Gatazka kopurua	0	3	0	3						
- Ukitutako pertsonak	0	1.173	0	1.173						
Urtean metatutakoa					08-08					
- Gatazka kopurua	77	145	48	270		18,5	15,1	-21,3	7,1	
- Ukitutako pertsonak	23.731	19.355	4.567	47.653		32,8	-7,7	-36,0	3,7	08-08

Iturria: Lan eta Gizarte Gaietako Ministerioa; Eusko Jaurlaritzako Justizia, Lan eta Gizarte Segurantzza Saila, eta LHK.

Baimendutako enplegu erregulazioko espedienteak (EAEko administrazioa)

Balio absolutuak

	ARABA	BIZKAIA	GIPIZKOA	EAE	AZKEN DATUA	ESTATUA	AZKEN DATUA
Aztergai dugun hilean							
Espediente kopurua	4	7	4	15		569	
- Finantzazkoak	3	4	0	7		113	
- Eskaria	0	1	0	1		14	
- Beste batzuk	1	2	4	7		442	
Ukitutako pertsonak	113	65	22	200		8.042	
- Finantzazkoak	59	33	0	92		1.964	
- Eskaria	0	11	0	11		390	
- Beste batzuk	54	21	22	97		5.688	
- Murrizketa	0	0	5	5		208	
- Etetea	89	32	17	138		3.302	
- Amaiera	24	33	0	57		4.532	
Urtean metatutakoa					08-07		08-07
Espediente kopurua	15	64	48	127		2.321	
- Finantzazkoak	7	10	31	48		406	
- Eskaria	4	22	1	27		88	
- Beste batzuk	4	32	16	52		1.827	
Ukitutako pertsonak	255	1.137	700	2.092		34.865	
- Finantzazkoak	130	141	467	738		7.887	
- Eskaria	57	726	32	815		2.569	
- Beste batzuk	68	270	201	539		24.409	
- Murrizketa	0	18	7	25		675	
- Etetea	132	882	323	1.337		14.650	
- Amaiera	123	237	370	730		19.540	

Urtetik urterako aldakuntza (%)

	ARABA	BIZKAIA	GIPIZKOA	EAE	AZKEN DATUA	ESTATUA	AZKEN DATUA
Urtean metatutakoa							
Espediente kopurua	87,5	-20,0	-37,7	-23,0		3,8	
- Finantzazkoak	*	11,1	40,9	54,8		96,1	
- Eskaria	*	100,0	*	145,5		66,0	
- Beste batzuk	-50,0	-46,7	-70,9	-57,7		-7,5	
Ukitutako pertsonak	86,1	-20,7	-34,6	-20,8		-8,7	
- Finantzazkoak	*	6,8	33,4	53,1	08-07	65,4	08-07
- Eskaria	*	40,7	*	57,9		55,1	
- Beste batzuk	-50,4	-65,6	-72,1	-67,2		-23,1	
- Murrizketa	*	100,0	*	177,8		481,9	
- Etetea	340,0	-15,1	-63,3	-31,4		-34,3	
- Amaiera	15,0	-38,6	94,7	6,9		24,0	

* Urteen arteko aldakuntza ezin da lortu, aztertutako aldagaiaren balioa ezer eza baita erreferentziako oinarritzko aldian.

Iturria: Lan eta Gizarte Gaietako Ministerioa; Eusko Jaurlaritzako Justizia, Lan eta Gizarte Segurantzza Saila.

Lan ezbeharrak*

	Balio absolutuak							Urtetik urterako aldakuntza (%)						
	ARABA	BIZKAIA	GIPUZKOA	EAE	AZKEN DATUA	ESTATUA	AZKEN DATUA	ARABA	BIZKAIA	GIPUZKOA	EAE	AZKEN DATUA	ESTATUA	AZKEN DATUA
Aztergai dugun hilean														
Ukitutakoak (ezgai egoera)	961	2.237	1.284	4.482		75.227								
<i>In itinere</i>	80	180	97	357		7.189								
Lan gaixotasunak (**)	15	46	63	124		1.254								
Lan jardunean	866	2.011	1.124	4.001		66.784								
- Nekazaritza-arrantza	10	44	26	80		2.415								
- Industria	422	835	536	1.793		20.728								
- Eraikuntza	134	374	199	707		15.537								
- Zerbitzuak	300	758	363	1.421		28.104								
- Arinak	862	2.003	1.113	3.978		66.129								
- Larriak	4	7	8	19		579								
- Heriotzak	0	1	3	4		76								
					08-07		08-06							
Urtean metatutakoa														
Ukitutakoak (ezgai egoera)	6.016	15.740	9.480	31.236		503.565								
<i>In itinere</i>	481	1.511	763	2.755		49.286								
Lan gaixotasunak (**)	126	453	471	1.050		7.106								
Lan jardunean	5.409	13.776	8.246	27.431		447.173								
- Nekazaritza-arrantza	71	313	146	530		17.950								
- Industria	2.429	5.220	3.818	11.467		118.522								
- Eraikuntza	785	2.658	1.322	4.765		108.018								
- Zerbitzuak	2.124	5.585	2.960	10.669		202.683								
- Arinak	5.378	13.678	8.187	27.243		442.854								
- Larriak	26	83	50	159		3.882								
- Heriotzak	5	15	9	29		437								
					08-07		08-06							
Urtean metatutakoa														
Ukitutakoak (ezgai egoera)	-1,8	2,6	0,0	0,9		-2,5								
<i>In itinere</i>	-30,0	4,7	2,4	-4,2		2,5								
Lan gaixotasunak (**)	168,1	151,7	144,0	150,0		15,3								
Lan jardunean	0,3	0,4	-3,5	-0,8		-3,3								
- Nekazaritza-arrantza	-19,3	-4,3	-11,5	-8,6	08-07	-2,2	08-06							
- Industria	-2,4	2,2	-3,6	-0,8		-1,7								
- Eraikuntza	-11,9	-8,0	3,4	-5,8		-13,7								
- Zerbitzuak	10,2	3,3	-5,6	1,9		2,3								
- Arinak	0,6	0,4	-3,0	-0,6		-3,2								
- Larriak	-43,5	-1,2	-41,9	-26,4		-11,9								
- Heriotzak	400,0	15,4	-25,0	11,5		4,3								

(*) Informazio hau, istripuaren partea erregistratzeko datari dagokio.

(**) Lan gaixotasunen inguruko adierazpen sistema murriztaileagoa: gaur egun mutuak jakinarazten dute (lehen enpresak).

Iturria: Lan eta Gizarte Gaietako Ministerioa; Osalan, Eusko Jaurlaritzako Justizia, Lan eta Gizarte Segurantzza Saila.