



Hileko informazio soziolaborala
2008ko iraila



CRL  LHK

lan harremanen kontseilua consejo de relaciones laborales

Sarrera

Orain aurkezten dugun informazio honen bidez, EAEko aldagai soziolaboral nagusien jarraipena egin nahi dugu. Lan hau informazio soziolaboralari buruzko plan orokor baten parte da, eta plan horren barnean hiru hilean behingo lau azterketa eta urteko txosten bat ere egingo dira.

Hileko informazio hau hainbat fitxaz osaturik dago, eta fitxa horiek jarraipen plana osatzen duten gaien arabera banatzen dira: ekoizpena, prezioak, enplegua, negozioazio kolektiboa, lan gatazkak, enplegua erregulatzeko espedienteak eta lan ezbeharrak. Gai hauetan, gure iritzirako adierazgarrienak diren aldagaiak aukeratuko ditugu eta horien bilakaera eskainiko dugu, horrela konparaziozko analisi bat egin dezakegu Estatuarekin edota EAEko eremuen artean, ditugun datuen arabera betiere.

Irizpide orokor gisa, aztertutako aldagai bakoitzak analizatutako hilean edo hiruhilekoan izan duen urtetik urterako aldakuntza tasa aurkeztuko dugu (lan gatazketan, enplegua erregulatzeko espedienteetan eta lan ezbeharretan izan ezik), bai eta metatutako aldakuntza tasa ere (aurreko urteko aldi berdinen aldean urte hasieratik izan duen batez besteko aldakuntza), dena dela, kasu batzuetan, bereziki egokia irizten badiogu, balio absolutuak ere eskainiko ditugu.

Aurkibidea

Laburpen taula: lurraldeak, EAE eta Estatua	4
Barne produktu gordina eta haren osagaiak	5
Industria produkzioaren indizea ondasunen helburu ekonomikoaren arabera	6
Prezioak	7
Enpleguaren egoera (I). Biztanleria jardueraren arabera	8
Enpleguaren egoera (II). Biztanleria landuna eta lan kostua	9
Negoiazio kolektiboa (I). Hitzarmenen segimendua	10
Negoiazio kolektiboa (II). Eduki nagusiak	12
Lan gatazkak	13
Baimendutako enplegu erregulazioko espedienteak (EAEko administrazioa)	14
Lan ezbeharrak	15

Laburpen taula: lurraldeak, EAE eta Estatuak

Urtetik urterako aldakuntza tasak

	AZKEN DATUA	ARABA	BIZKAIA	GIPUZKOA	EAE	ESTATUA	AZALPENA
Barne produktu gordina (BPGd)	2008 II. hiruh.	2,5	2,6	2,6	2,6	1,8	Gure ekonomiak momentu honetan enplegua sortzeko gaitasun txikia dauka (urteen arteko %0,1 hirugarren hiruilekoan) eta ez da heltzen biztanleria aktiboaren hazkunde geldoa (%0,6) bere baitan biltzera; ondorioz biztanleria langabea asko hazi da (%15,3). Hala ere, egoera txarragoa izango dela badirudi ere, langabezia tasa maila erlatiboki onean dago oraingoz (%3,5). Hala, langabezia eta erregistratutako kontratuei buruzko azken datuek joera negatiboa erakusten dute (urteen arteko aldakuntzak %13 eta -%1,5ekoak dira, hurrenez hurren). Negoziazio kolektiboa aurreko urteetan baino egoera hobean dago, baina ez da bere geldiunetik guztiz askatu eta zenbait sektoretan hitzarmen asko daude aspaldi luzetik berriztatu gabe. Hala, negoziazio eremu horiek galtzeko arriskua ere badago. Orain arte indarrean dauden hitzarmenetan itundu diren soldata igoerak %4,48koak dira. Beste alde batetik, dugun informazio ofizialaren arabera (irailekoa) bilakera ekonomiko txarrak ez du ekarri bere aldean enplegua erregulatzeko espedienteak nabarmenki erabiltzea, lan harremana eten zaien pertsonen kopuruak gora egin badu ere (%26,3)
Industria produkzioaren indizea (IPI)	2008-08	-7,5	-0,6	5,4	0,4	-7,0	
Kontsumorako prezioen indizea (KPI)	2008-09	4,7	4,3	4,6	4,5	4,5	
Biztanleria landuna	2008 III. hiruh.	2,0	-0,8	0,7	0,1	-0,8	
Biztanleria langabea		-40,6	24,0	15,3	15,3	45,0	
Langabezia tasa (1)		1,3	4,5	3,0	3,5	11,3	
Erregistratutako kontratuak	2008-09	-2,9	-4,2	4,7	-1,5	-5,9	
Une honetan indarrean diren hitzarmenak	2008-09					3.534	
- Kopurua (2)		102	180	70	589	7.989.900	
- Ukitutako langileak (2)		37.367	119.867	119.945	382.699		
- Soldata igoera (3)		4,17	5,05	5,26	4,48	3,51	
2008an erregistratutako hitzarmenak							
- Kopurua (2)		31	82	27	219		
- Ukitutako langileak (2)	15.248	22.799	18.186	88.432			
- Soldata igoera (3)	4,75	4,64	5,23	4,42			
Lan grebak	2008-09 /2008-07 (5)	36	80	50	166	431	
- Kopurua (2)		5.935	32.804	16.140	54.879	833.850	
- Lan egin gabeko egunak (4)		1,7	-44,1	-47,0	-42,2	4,9	
Enplegua erregulatzeko espedienteak	2008-09 /2008-08 (5)	98,0	-18,0	-33,9	-19,0	-0,9	
- Ukitutako langileak (4)							
Lan gatazkak	2008-09 /2008-07 (5)						
- Ezbeharrak jasandako langileak (4)		-3,3	0,9	-0,1	-0,2	-4,0	

(1) Kasu honetan ez dugu urtetik urterako aldakuntza tasa eskaintzen une horretako langabezia tasa baizik.

(2) Urtean metatutako balio absolutuak. Negoziazio kolektiboan ikus dagozkion fitxak (EAEko zutabeen, lurraldeetako hitzarmenez gain, lurralde artekoak eta EAEn eragina duten Estatukoak ere badaude).

(3) Indarrean dauden edo une horretara arte erregistratutako hitzarmenetan itundutako soldata igoera.

(4) Urtean metatutako balio absolutuak. Negoziazio kolektiboan ikus dagozkion fitxa (EAEko zutabeen, lurraldeetako hitzarmenez gain, lurralde artekoak eta EAEn eragina duten Estatukoak ere badaude).

(5) Bigarren data hau Estatuari dagokio.

Barne produktu gordina eta haren osagaiak

Urtetik urterako aldakuntza tasak, 2008/2007

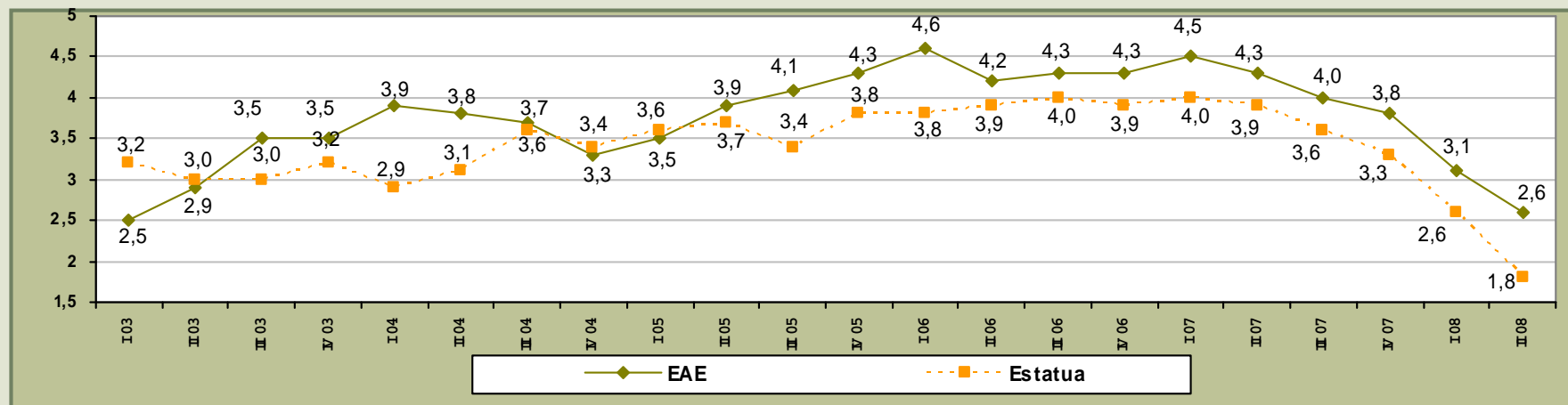
	EAE	AZKEN DATUA	ESTATUA	AZKEN DATUA
Nekazaritza-arrantza	-0,2		1,9	
Industria	1,4	2008	-2,8	2008
Eraikuntza	1,1	II.	-1,9	II.
Zerbitzuak	3,4	hiruh.	3,7	hiruh.
Barne produktu gordina	2,6		1,8	

Urtetik urterako aldakuntza tasa metatuak*, 2008/2007

	EAE	AZKEN DATUA	ESTATUA	AZKEN DATUA
Nekazaritza-arrantza	2,6		2,3	
Industria	1,6	2008	-1,5	2008
Eraikuntza	1,8	II.	-0,2	II.
Zerbitzuak	3,5	hiruh.	3,8	hiruh.
Barne produktu gordina	2,8		2,2	

* Urtean metatutakoa aurreko urteko aldi berdinen aldean.

Barne produktu gordinaren bilakaera (urtetik urterako aldakuntza tasa)



Oharra: Bolumen kateatuaren indizea.

Iturria: Eustat eta INE.

Industria produkzioaren indizea⁽¹⁾ ondasunen helburu ekonomikoaren arabera

Urtetik urterako aldakuntza tasak, 2008/2007

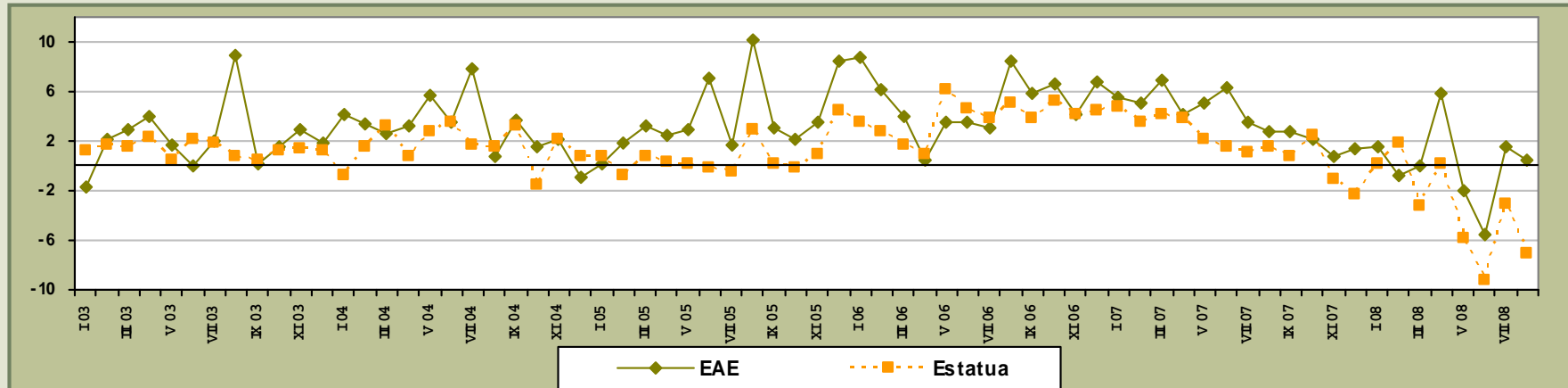
	EAE	AZKEN DATUA	ESTATUA	AZKEN DATUA
Orokorra	0,4		-7,0	
Kontsumo ondasunak	-9,3		-6,2	
Ekipamendu ondasunak	4,5	2008-08	-12,9	2008-08
Bitarteko ondasunak	-0,9		-10,2	
Energia	5,6		2,8	

Urtetik urterako aldakuntza tasa metatuak*, 2008/2007

	EAE	AZKEN DATUA	ESTATUA	AZKEN DATUA
Orokorra	0,0		-3,2	
Kontsumo ondasunak	-5,6		-3,4	
Ekipamendu ondasunak	1,0	2008-08	-1,2	2008-08
Bitarteko ondasunak	0,1		-6,5	
Energia	4,4		3,4	

* Urtean metatutakoa aurreko urteko aldi berdinen aldean.

Industria produkzioaren indizearen bilakaera (urtetik urterako aldakuntza tasa)



Oharra: egutegiaren eraginez zuzendutako indizea.

(1) Seriea 2005=100 oinarri berria erabiltzeko eguneratu da.

Iturriak: Eustat eta INE.

Prezioak⁽¹⁾

Urtetik urterako aldakuntza tasak, 2008/2007

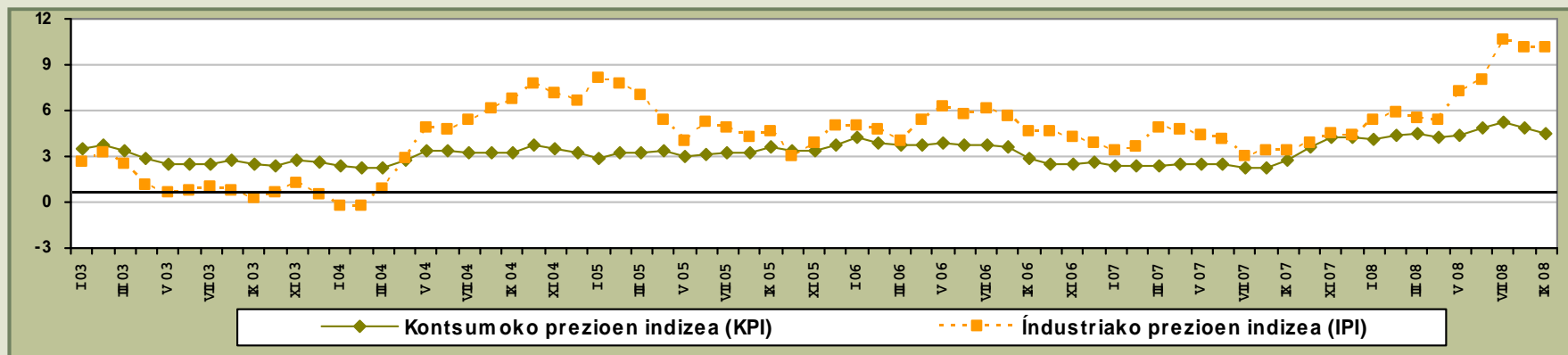
	EAE	AZKEN DATUA	ESTATUA	AZKEN DATUA
Kontsumorako prezioen indizea (KPI)	4,5	2008-09	4,5	2008-09
Industria prezioen indizea (IPRI)				
- Orokorra	10,1		8,1	
- Kontsumo ondasunak	4,5		4,2	
- Ekipamendu ondasunak	2,9	2008-09	2,1	2008-09
- Bitarteko ondasunak	8,8		7,1	
- Energia	28,4		21,6	

Urtetik urterako aldakuntza tasa metatuak*, 2008/2007

	EAE	AZKEN DATUA	ESTATUA	AZKEN DATUA
Kontsumorako prezioen indizea (KPI)	4,6	2008-09	4,6	2008-09
Industria prezioen indizea (IPRI)				
- Orokorra	7,6		8,0	
- Kontsumo ondasunak	4,7		5,2	
- Ekipamendu ondasunak	3,0	2008-09	2,3	2008-09
- Bitarteko ondasunak	4,6		6,5	
- Energia	24,9		20,3	

*Urtean metatutakoa aurreko urteko aldi berdinen aldean.

Kontsumorako prezioen indizeen eta industria prezioen bilakaera (urtetik urterako aldakuntza tasa)*



* EAERI buruzko datuak.

(1) Industri prezioen indizearen kasuan, seriea 2005=100 oinarri berria erabiltzeko eguneratu da.

Enpleguaren egoera (I). Biztanleria jardueraren arabera

Urtetik urterako aldakuntza tasak, 2008/2007

Urtetik urterako aldakuntza tasa metatuak*, 2008/2007

	ARABA	BIZKAIA	GIPUZKOA	EAE	AZKEN DATUA	ESTATUA	AZKEN DATUA
Biztanleria aktiboa	1,1	0,1	1,1	0,6		2,9	
Gizonak	-0,3	-2,2	-0,2	-1,3		1,7	
Emakumeak	3,3	3,4	2,9	3,2		4,5	
16-24 urte				0,6		-0,8	
25-54 urte				-0,1		3,0	
55 urte eta gehi.				5,3		6,2	
Biztanleria landuna	2,0	-0,8	0,7	0,1		-0,8	
Gizonak	0,7	-3,2	-1,1	-1,9		-2,7	
Emakumeak	3,9	2,5	3,2	3,0	2008	2,0	2008
16-24 urte				-1,5	III.	-8,4	III.
25-54 urte				-0,5	hiruh.	-0,6	hiruh.
55 urte eta gehi.				5,8		4,7	
Biztanleria langabea	-40,6	24,0	15,3	15,3		45,0	
Gizonak	-50,0	26,8	39,0	21,9		69,0	
Emakumeak	-28,6	21,1	-4,5	8,5		25,7	
16-24 urte				28,9		33,9	
25-54 urte				16,5		50,7	
55 urte eta gehi.				-19,2		31,7	
Langabezia tasa (1)	1,3	4,5	3,0	3,5		11,3	
Erregis. langabezia	13,8	12,3	13,8	13,0	08-09	30,1	08-09

(1) Aztergai dugun aldikoa.

	ARABA	BIZKAIA	GIPUZKOA	EAE	AZKEN DATUA	ESTATUA	AZKEN DATUA
Biztanleria aktiboa	0,8	1,4	0,9	1,2		3,0	
Gizonak	0,9	-0,8	-0,7	-0,5		2,0	
Emakumeak	0,7	4,6	3,0	3,5		4,3	
16-24 urte				4,8		-1,0	
25-54 urte				0,3		3,1	
55 urte eta gehi.				5,2		6,0	
Biztanleria landuna	1,4	1,3	0,4	1,0		0,4	
Gizonak	1,9	-1,2	-0,8	-0,6		-1,1	
Emakumeak	0,7	4,7	2,1	3,2	2008	2,5	2008
16-24 urte				3,1	III.	-7,2	III.
25-54 urte				0,3	hiruh.	0,7	hiruh.
55 urte eta gehi.				5,2		4,9	
Biztanleria langabea	-23,8	5,0	20,2	5,9		32,3	
Gizonak	-40,7	7,5	7,5	2,2		49,3	
Emakumeak	-2,2	1,8	33,9	10,2		18,9	
16-24 urte				24,6		27,5	
25-54 urte				2,5		34,9	
55 urte eta gehi.				5,4		23,9	
Langabezia tasa (2)	1,8	4,2	3,1	3,4		10,5	
Erregis. Langabezia	6,6	6,2	8,2	6,9	08-09	18,4	08-09

(2) Aurtengo ekitaldiko batez besteko tasa.

* Urtean metatutakoa aurreko urteko aldi berdinen aldean.

Enpleguaren egoera (II). Biztanleria landuna eta lan kostua

Urtetik urterako aldakuntza tasak, 2008/2007

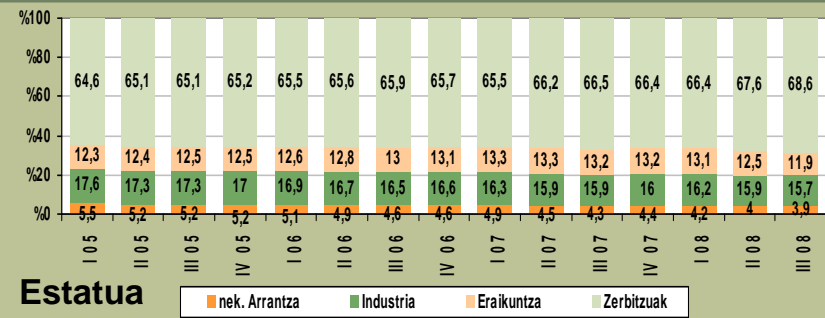
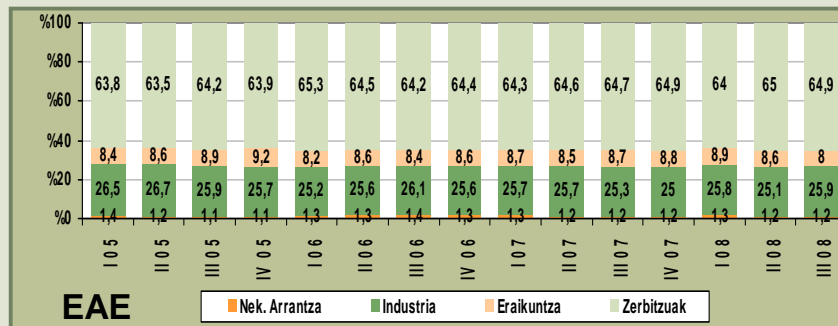
	ARABA	BIZKAIA	GIPUZKOA	EAE	AZKEN DATUA	ESTATUA	AZKEN DATUA
Biztanleria landuna	2,0	-0,8	0,7	0,1		-0,8	
Nekazaritza-arrantza	-23,8	6,7	30,0	2,6		-11,1	
Industria	12,8	-1,2	1,9	2,4		-2,0	
Eraikuntza	-12,6	-11,5	0,0	-8,1	2008 III.	-11,2	2008 III.
Zerbitzuak	-0,3	0,8	-0,2	0,3	hiruh.	2,2	hiruh.
Soldatakoa	3,8	-0,8	2,5	0,9		-0,7	
- Kontratu mugagabea	1,4	0,1	5,9	2,0		2,8	
- Aldi baterako kontr.	13,7	-0,9	-5,4	-0,6		-8,2	
Soldatakoa ez dena	-7,9	-0,6	-5,8	-3,6		-1,1	
Erregistratu kontratuak	-2,9	-4,2	4,7	-1,5	08-09	-5,9	08-09
- Mugagabeak	-8,0	-9,9	13,1	-3,4		-9,8	
- Aldi baterakoak	-2,4	-3,6	3,9	-1,3		-5,4	
Lan kostu osoa				6,3	08-II-H	5,3	08-II-H

Urtetik urterako aldakuntza tasa metatuak*, 2008/2007

	ARABA	BIZKAIA	GIPUZKOA	EAE	AZKEN DATUA	ESTATUA	AZKEN DATUA
Biztanleria landuna	1,4	1,3	0,4	1,0		0,4	
Nekazaritza-arrantza	-25,6	16,5	17,7	2,0		-11,6	
Industria	6,2	-0,7	0,7	1,1		-0,2	
Eraikuntza	1,7	-4,7	6,6	-0,5	2008 III.	-5,7	2008 III.
Zerbitzuak	0,3	2,6	-0,9	1,2	hiruh.	2,6	hiruh.
Soldatakoa	2,5	1,5	1,7	1,7		0,5	
- Kontratu mugagabea	1,7	3,8	4,2	3,6		3,8	
- Aldi baterako kontr.	6,2	-2,8	-4,2	-2,0		-6,5	
Soldatakoa ez dena	-4,9	0,0	-4,2	-2,3		-0,2	
Erregistratu Kontratuak	-2,5	-3,2	-0,5	-2,3	08-09	-8,1	08-09
- Mugagabeak	-2,1	-6,8	2,3	-3,3		-10,4	
- Aldi baterakoak	-2,6	-2,9	-0,8	-2,2		-7,8	
Lan kostu osoa				6,1	08-II-H	5,2	08-II-H

* Urtean metatutakoa aurreko urteko aldi berdinen aldean.

Biztanleria landunaren banaketaren bilakaera (%)



Iturria: Eustat, INE eta INEM.

Negoiazio kolektiboa (I). Hitzarmenen segimendua

Ukitutako pertsonen bilakaera



BERRITU GABEKO HITZARMENAK: Indarraldia amaitu eta aztergai dugun hiler arte berri ez diren hitzarmenek ukitutako langileak.

2008AN ERREGISTRATUTAKO HITZARMENAK: 2008an erregistratu eta urte bererako indarraldia duten hitzarmenek ukitutako langileak (hiletik hiler metatutako balioak).

AURREKO URTEETAKO HITZARMENAK: 2008rako indarraldia duten eta 2007eko abenduaren 31 arte erregistratutako urte anitzeko indarraldiko hitzarmenek ukitutako langileak .

Urtean indarrean* diren hitzarmenak

	ARABA	BIZKAIJA	GIPUZKOA	LURRALDE ARTEKOA	EAE (1)	EAE-N ERAGINA DUTEN ESTATU EREMUKOAK	EAE (2)	AZKEN DATUA	ESTATUA	AZKENDATUA
Hitzarmen kopurua										
- Enpresakoak	87	153	50	13	303	145	448		2.607	
- Sektorekoak	15	27	20	4	66	75	141		927	
- Guztira	102	180	70	17	369	220	589		3.534	
Ukitutako pertsonak								08-09	(milaketan)	08-09
- Enpresakoak	12.028	18.258	10.318	3.113	43.717	24.552	68.269		719,3	
- Sektorekoak	25.339	101.609	109.627	4.262	240.837	73.593	314.430		7.270,7	
- Guztira	37.367	119.867	119.945	7.375	284.554	98.145	382.699		7.989,9	

* Urtean erregistratutako hitzarmenek eta aurreko urteetatik datozenek osatutako multzoa.

(1) EAEn erregistratutako hitzarmen kolektiboak.

(2) EAEn eragina duten hitzarmen kolektiboak, hau da, EAEn erregistratutakoak eta EAEn eragina duten Estatu eremuak.

Iturria: Lan eta Gizarte Gaietarako Ministerioa; Eusko Jaurlaritzako Justizia, Lan eta Gizarte Segurantzza Saila; geuk egina.

Negoiazio kolektiboa (I). Hitzarmenen segimendua (jarraipena)

Urtean erregistratutako hitzarmenak

	ARABA	BIZKAIA	GIPUZKOA	LURRALDE ARTEKOA	EAE (1)	EAE-N ERAGINA DUTEN ESTATU EREMUOKOAK	EAE (2)	AZKEN DATUA
Hitzarmen kopurua								08-09
- Enpresakoak	26	72	20	7	125	50	175	
- Sektorekoak	5	10	7	2	24	20	44	
- Guztira	31	82	27	9	149	70	219	
Ukitutako pertsonak								08-09
- Enpresakoak	4.265	8.047	5.162	1.621	19.095	9.398	28.493	
- Sektorekoak	10.983	14.752	13.024	2.481	41.240	18.699	59.939	
- Guztira	15.248	22.799	18.186	4.102	60.335	28.097	88.432	

Berritu gabeko hitzarmenak

	ARABA	BIZKAIA	GIPUZKOA	LURRALDE ARTEKOA	EAE (1)	EAE-N ERAGINA DUTEN ESTATU EREMUOKOAK	EAE (2)	AZKEN DATUA
Hitzarmen kopurua								08-09
- Enpresakoak	71	135	51	13	270	85	355	
- Sektorekoak	6	21	24	4	55	31	86	
- Guztira	77	156	75	17	325	116	441	
Ukitutako pertsonak								08-09
- Enpresakoak	11.261	19.397	6.275	4.293	41.226	6.302	47.528	
- Sektorekoak	20.525	95.451	25.386	15.575	156.937	19.907	176.844	
- Guztira	31.786	114.848	31.661	19.868	198.163	26.209	224.372	

(1) EAEn erregistratutako hitzarmen kolektiboak.

(2) EAEn eragina duten hitzarmen kolektiboak, hau da, EAEn erregistratutakoak eta EAEn eragina duten Estatu eremukoak.

Iturria: Eusko Jaurlaritzako Justizia, Lan eta Gizarte Segurantzza Saila; geuk egina.

Negoiazio kolektiboa (II). Eduki nagusiak

Urtean indarrean diren hitzarmenak

	ARABA	BIZKAIA	GIPUZKOA	LURRALDE ARTEKOA	EAE (1)	EAE-N ERAGINA DUTEN ESTATU EREMUOKOAK	EAE (2)	AZKEN DATUA	ESTATUA	AZKEN DATUA
Soldata igoera										
- Enpresakoak	4,10	3,74	4,71	4,61	4,12	2,73	3,61		2,90	
- Sektorekoak	4,20	5,28	5,31	4,78	5,17	2,85	4,67		3,57	
- Guztira	4,17	5,05	5,26	4,69	5,02	2,82	4,48		3,51	
Lanaldia (ordu / urte)								08-09		08-09
- Enpresakoak	1.687	1.662	1.647	1.642	1.664	1.686	1.672		1.712	
- Sektorekoak	1.726	1.707	1.701	1.598	1.704	1.722	1.708		1.753	
- Guztira	1.713	1.699	1.696	1.617	1.698	1.712	1.701		1.750	

Urtean erregistratutako hitzarmenak

	ARABA	BIZKAIA	GIPUZKOA	LURRALDE ARTEKOA	EAE (1)	EAE-N ERAGINA DUTEN ESTATU EREMUOKOAK	EAE (2)	AZKEN DATUA
Soldata igoera								
- Enpresakoak	3,91	3,94	5,31	4,28	4,33	2,93	3,85	
- Sektorekoak	5,03	5,01	5,20	4,20	5,06	3,54	4,73	
- Guztira	4,75	4,64	5,23	4,25	4,83	3,26	4,42	
Lanaldia (ordu / urte)								08-09
- Enpresakoak	1.669	1.649	1.651	1.615	1.651	1.682	1.662	
- Sektorekoak	1.732	1.708	1.700	1.592	1.705	1.771	1.719	
- Guztira	1.715	1.687	1.686	1.601	1.688	1.731	1.699	

Pertsonal funtzionario eta estatutarioaren lan baldintzak (3)

	EAE	AZKEN DATUA
Soldata igoera	4,50	
Lanaldia (ordu / urte)	1.560	08-09
Ukitutako pertsonak	85.688	

(1) EAEn erregistratutako hitzarmen kolektiboak.

(2) EAEn eragina duten hitzarmen kolektiboak, hau da, EAEn erregistratutakoak eta EAEn eragina duten Estatu eremukoak.

(3) EAEko pertsonal funtzionario eta estatutarioaren lan baldintzak, akordio arautzaileen ondoriozkoak izan zein aurrekontu legeen ondoriozkoak izan.

Iturria: Lan eta Gizarte Gaietarako Ministerioa; Eusko Jaurlaritzako Justizia, Lan eta Gizarte Segurantza Saila; geuk egina.

Lan gatazkak

	Grebak (*)							Urtetik urterako aldakuntza (%)							
	ARABA	BIZKAIA	GIPUZKOA	EAE	AZKEN DATUA	ESTATUA	AZKEN DATUA	ARABA	BIZKAIA	GIPUZKOA	EAE	AZKEN DATUA	ESTATUA	AZKEN DATUA	
Aztergai dugun hilean															
- Greba kopurua (1)	5	9	6	20		74									
- Parte hartzaileak (1)	99	246	370	715		9.349									
- Lan egin gabeko egunak	346	596	143	1.085		17.087									
Urtean metatutakoa					08-09		08-07								
- Greba kopurua	36	80	50	166		431		Urtean metatutakoa							
- Parte hartzaileak	3.523	18.378	8.105	30.006		250.228		- Greba kopurua	20,0	15,9	4,2	12,9	08-09	-16,3	08-07
- Lan egin gabeko egunak	5.935	32.804	16.140	54.879		833.850		- Parte hartzaileak	12,6	-12,3	-16,3	-11,1	-36,0		
								- Lan egin gabeko egunak	1,7	-44,1	-47,0	-42,2	4,9		

(*) Behin behineko datuak.

(1) Hilabeteko datuetan aurreko hilabeteetan hasitako baino bukatu gabeko grebak kontutan hartzen dira

Balio absolutuak Precon aurkeztutako gatazka kolektiboak Urtetik urterako aldakuntza (%)

	ARABA	BIZKAIA	GIPUZKOA	EAE	AZKEN DATUA						
						ARABA	BIZKAIA	GIPUZKOA	EAE	AZKEN DATUA	
Aztergai dugun hilean											
- Gatazka kopurua	9	2	5	16							
- Ukitutako pertsonak	1.845	155	115	2.115							
Urtean metatutakoa					08-09						
- Gatazka kopurua	86	147	53	286		Urtean metatutakoa					
- Ukitutako pertsonak	25.576	19.510	4.682	49.768		- Gatazka kopurua	26,5	10,5	-19,7	7,1	08-09
						- Ukitutako pertsonak	34,4	-11,7	-36,0	2,7	

Iturria: Lan eta Gizarte Gaietako Ministerioa; Eusko Jaurlaritzako Justizia, Lan eta Gizarte Segurantzza Saila, eta LHK.

Baimendutako enplegu erregulazioko espedienteak (EAEko administrazioa)

	Balio absolutuak						
	ARABA	BIZKAIA	GIJUZZKOA	EAE	AZKEN DATUA	ESTATUA	AZKEN DATUA
Aztergai dugun hilean							
Espediente kopurua	1	7	4	12		386	
- Finantzazkoak	0	1	2	3		70	
- Eskaria	0	5	0	5		18	
- Beste batzuk	1	1	2	4		298	
Ukitutako pertsonak	18	164	8	190		5.000	
- Finantzazkoak	0	17	3	20		1.013	
- Eskaria	0	142	0	142		425	
- Beste batzuk	18	5	5	28		3.562	
- Murrizketa	0	0	1	1		184	
- Etetea	18	132	7	157		2.002	
- Amaiera	0	32	0	32		2.814	
					08-09		08-08
Urtean metatutakoa							
Espediente kopurua	17	78	60	155		2.726	
- Finantzazkoak	7	12	38	57		488	
- Eskaria	4	31	2	37		107	
- Beste batzuk	6	35	20	61		2.131	
Ukitutako pertsonak	299	1.451	865	2.615		40.330	
- Finantzazkoak	130	166	586	882		9.225	
- Eskaria	57	1.000	54	1.111		3.023	
- Beste batzuk	112	285	225	622		28.082	
- Murrizketa	0	18	8	26		860	
- Etetea	176	1.035	452	1.663		16.997	
- Amaiera	123	398	405	926		22.473	

	Urtetik urterako aldakuntza (%)						
	ARABA	BIZKAIA	GIJUZZKOA	EAE	AZKEN DATUA	ESTATUA	AZKEN DATUA
Urtean metatutakoa							
Espediente kopurua	88,9	-31,0	-36,2	-28,2		8,0	
- Finantzazkoak	600,0	20,0	65,2	67,6		111,3	
- Eskaria	*	121,4	*	164,3		78,3	
- Beste batzuk	-25,0	-60,7	-71,8	-63,7		-4,5	
Ukitutako pertsonak	98,0	-18,0	-33,9	-19,0		-0,9	
- Finantzazkoak	828,6	12,9	64,6	70,6	08-09	83,0	08-08
- Eskaria	*	79,9	*	99,8		71,8	
- Beste batzuk	-18,2	-73,3	-76,4	-71,1		-17,1	
- Murrizketa	*	100,0	*	188,9		622,7	
- Etetea	486,7	-23,0	-59,4	-33,1		-27,7	
- Amaiera	1,7	-4,3	106,6	26,3		31,8	

* Urteen arteko aldakuntza ezin da lortu, aztertutako aldagaiaren balioa ezer eza baita erreferentziako oinarritzko aldiak.

Iturria: Lan eta Gizarte Gaietako Ministerioa; Eusko Jaurlaritzako Justizia, Lan eta Gizarte Segurantzza Saila.

Lan ezbeharrak*

	Balio absolutuak					Urtetik urterako aldakuntza (%)	
	ARABA	BIZKAIA	GIPUZKOA	EAE	AZKEN DATUA	ESTATUA	AZKEN DATUA
Aztergai dugun hilean							
Ukitutakoak (ezgai egoera)	830	2.115	1.357	4.302		85.379	
<i>In itinere</i>	60	230	118	408		8.208	
Lan gaixotasunak (**)	15	51	46	112		959	
Lan jardunean	755	1.834	1.193	3.782		76.212	
- Nekazaritza-arrantza	10	43	39	92		2.608	
- Industria	357	670	478	1.505		21.074	
- Eraikuntza	118	338	204	660		18.055	
- Zerbitzuak	270	783	472	1.525		34.475	
- Arinak	752	1.814	1.188	3.754		75.451	
- Larriak	3	18	5	26		673	
- Heriotzak	0	2	0	2		88	
					08-09		08-07
Urtean metatutakoa							
Ukitutakoak (ezgai egoera)	7.176	18.943	11.511	37.630		588.944	
<i>In itinere</i>	576	1.840	960	3.376		57.494	
Lan gaixotasunak (**)	149	516	534	1.199		8.065	
Lan jardunean	6.451	16.587	10.017	33.055		523.385	
- Nekazaritza-arrantza	84	379	200	663		20.558	
- Industria	2.888	6.202	4.506	13.596		139.596	
- Eraikuntza	941	3.171	1.631	5.743		126.073	
- Zerbitzuak	2.538	6.835	3.680	13.053		237.158	
- Arinak	6.411	16.458	9.952	32.821		518.305	
- Larriak	34	110	55	199		4.555	
- Heriotzak	6	19	10	35		525	
Urtean metatutakoa							
Ukitutakoak (ezgai egoera)	-3,3	0,9	-0,1	-0,2		-4,0	
<i>In itinere</i>	-27,4	2,6	1,5	-4,4		1,1	
Lan gaixotasunak (**)	58,5	65,4	141,6	91,2		14,0	
Lan jardunean	-1,3	-0,4	-3,3	-1,5		-4,7	
- Nekazaritza-arrantza	-25,0	-4,1	-0,5	-6,4	08-09	-3,5	08-07
- Industria	-3,6	1,6	-4,9	-1,8		-3,1	
- Eraikuntza	-12,9	-8,5	3,1	-6,3		-15,7	
- Zerbitzuak	8,1	2,2	-4,0	1,4		1,2	
- Arinak	-1,0	-0,5	-2,7	-1,3		-4,6	
- Larriak	-42,4	10,0	-50,0	-26,0		-12,0	
- Heriotzak	500,0	-5,0	-28,6	0,0		6,5	

(*) Informazio hau, istripuaren parte erregistratzeko datari dagokio.

(**) Lan gaixotasunen inguruko adierazpen sistema murriztaileagoa: gaur egun mutuak jakinarazten dute (lehen enpresak).

Iturria: Lan eta Gizarte Gaietako Ministerioa; Osalan, Eusko Jaurlaritzako Justizia, Lan eta Gizarte Segurantzza Saila.