



# ***Hileko informazio soziolaborala*** ***2008ko abendua***



**CRL**  **LHK**

lan harremanen kontseilua consejo de relaciones laborales

## Sarrera

---

Orain aurkezten dugun informazio honen bidez, EAEko aldagai soziolaboral nagusien jarraipena egin nahi dugu. Lan hau informazio soziolaboralari buruzko plan orokor baten parte da, eta plan horren barnean hiru hilean behingo lau azterketa eta urteko txosten bat ere egingo dira.

Hileko informazio hau hainbat fitxaz osaturik dago, eta fitxa horiek jarraipen plana osatzen duten gaien arabera banatzen dira: ekoizpena, prezioak, enplegua, negozioazio kolektiboa, lan gatazkak, enplegua erregulatzeko espedienteak eta lan ezbeharrak. Gai hauetan, gure iritzirako adierazgarrienak diren aldagaiak aukeratuko ditugu eta horien bilakaera eskainiko dugu, horrela konparaziozko analisi bat egin dezakegu Estatuarekin edota EAEko eremuen artean, ditugun datuen arabera betiere.

Irizpide orokor gisa, aztertutako aldagai bakoitzak analizatutako hilean edo hiruhilekoan izan duen urtetik urterako aldakuntza tasa aurkeztuko dugu (lan gatazketan, enplegua erregulatzeko espedienteetan eta lan ezbeharretan izan ezik), bai eta metatutako aldakuntza tasa ere (aurreko urteko aldi berdinen aldean urte hasieratik izan duen batez besteko aldakuntza), dena dela, kasu batzuetan, bereziki egokia irizten badiogu, balio absolutuak ere eskainiko ditugu.

## Aurkibidea

---

Laburpen taula: lurraldeak, EAE eta Estatua .....	4
Barne produktu gordina eta haren osagaiak .....	5
Industria produkzioaren indizea ondasunen helburu ekonomikoaren arabera .....	6
Prezioak .....	7
Enpleguaren egoera (I). Biztanleria jardueraren arabera .....	8
Enpleguaren egoera (II). Biztanleria landuna eta lan kostua .....	9
Negoziatio kolektiboa (I). Egituraren aldaketak .....	10
Negoziatio kolektiboa (II). Hitzarmenen segimendua .....	11
Negoziatio kolektiboa (III). Eduki nagusiak .....	13
Lan gatazkak .....	14
Baimendutako enplegu erregulazioko espedienteak (EAEko administrazioa) .....	15
Lan ezbeharrak .....	16

## Laburpen taula: lurraldeak, EAE eta Estatua

## Urtetik urterako aldakuntza tasak

	AZKEN DATUA	ARABA	BIZKAIA	GIPUZKOA	EAE	ESTATUA	AZALPENA
Barne produktu gordina (BPGd)	2008 III. hiruh.	1,8	1,9	2,0	1,9	0,9	2008ko bigarren erdian jarduera ekonomikoak geldotze nabarmena jasan du eta honen ondorioz prezioak gutxiago hazi dira eta lanpostu ugari galdu. Hala, KPIren urteen arteko tasa %1,4 izan da Estatuan eta %1,9 EAEn, aurreko urtekoa %4,2 izan zelarik. KPI aurreikusitakoa baino txikiagoa izan denez, gerta liteke zenbait hitzarmenetan, soldatak jaistea, berrikustean. Hala, urtearen amaieran indarrean zeuden hitzarmenetako batez besteko soldata igoera haztatua %4,44 izan da. Lan merkatuari buruz, esan behar da urtetik urtera langabeen kopuruak %48an gora egin duela (15.000 pertsona) urteko azken hiruhilekoan, ondorioz, langabezia tasa %4,6an dagoela. Enplegua erregulatzeko espedientei dagokienez,, 2008an guztira 496 baimendu ziren eta 12.794 langile ukitu zituzten, gehienetan lan harremana eten egin zela (11.216 langile eta etendako 140 egun batez beste). Esan behar da, dena den, gainera 1.470 kontratu deuseztatu direla eta 57 enpresa itxi. Lan gatazkei dagokienez, urtean zehar aurrekoan baino greba gehiago izan bada ere, bai parte hartzaileen kopurua eta bai lan egin gabeko egunak nabarmenki jaitsi dira..
Industria produkzioaren indizea (IPI)	2008-12	-25,8	-19,9	-20,9	-21,5	-19,6	
Kontsumorako prezioen indizea (KPI)	2008-12	2,0	1,8	2,1	1,9	1,4	
Biztanleria landuna	2008 IV. hiruh.	-1,2	-1,9	-2,3	-1,9	-3,0	
Biztanleria langabea		173,3	25,6	58,0	47,8	66,4	
Langabezia tasa (1)		5,4	4,9	3,9	4,6	13,9	
Erregistratutako kontratuak	2008-12	-11,9	-10,0	-6,6	-9,3	-11,4	
Une honetan indarrean diren hitzarmenak	2008-12	111	208	83	661	4.073	
- Kopurua (2)		41.993	152.660	128.108	443.020	8.801.700	
- Ukitutako langileak (2)		4,11	5,00	5,25	4,44	3,54	
- Soldata igoera (3)							
2008an erregistratutako hitzarmenak	2008-12 /2008-10 (5)	40	111	40	292	528	
- Kopurua (2)		16.892	48.068	21.309	126.913	902.488	
- Ukitutako langileak (2)		4,65	4,73	5,19	4,37	-17,2	
- Soldata igoera (3)							
Lan grebak	2008-12 /2008-10 (5)	54	106	70	230	528	
- Kopurua (2)		8.910	41.994	22.861	73.765	902.488	
- Lan egin gabeko egunak (2)		12,2	-38,7	-36,6	-34,4	-17,2	
- Lan egin gabeko egunak (4)							
Enplegua erregulatzeko espedienteak	2008-12 /2008-11 (5)	391,9	139,7	138,6	165,7	83,5	
- Ukitutako langileak (4)							
Lan gatazkak	2008-11	0,4	2,9	1,8	2,1	-10,2	
- Ezbeharrak jasandako langileak (4)							

(1) Kasu honetan ez dugu urtetik urterako aldakuntza tasa eskaintzen une horretako langabezia tasa baizik.

(2) Urtean metatutako balio absolutuak. Negoziazio kolektiboan ikus dagozkion fitxak (EAEko zutabeen, lurraldeetako hitzarmenez gain, lurralde artekoak eta EAEn eragina duten Estatukoak ere badaude).

(3) Indarrean dauden edo une horretara arte erregistratutako hitzarmenetan itundutako soldata igoera.

(4) Urtean metatutako balio absolutuak. Negoziazio kolektiboan ikus dagozkion fitxa (EAEko zutabeen, lurraldeetako hitzarmenez gain, lurralde artekoak eta EAEn eragina duten Estatukoak ere badaude).

(5) Bigarren data hau Estatuari dagokio.

## Barne produktu gordina eta haren osagaiak

Urtetik urterako aldakuntza tasak, 2008/2007

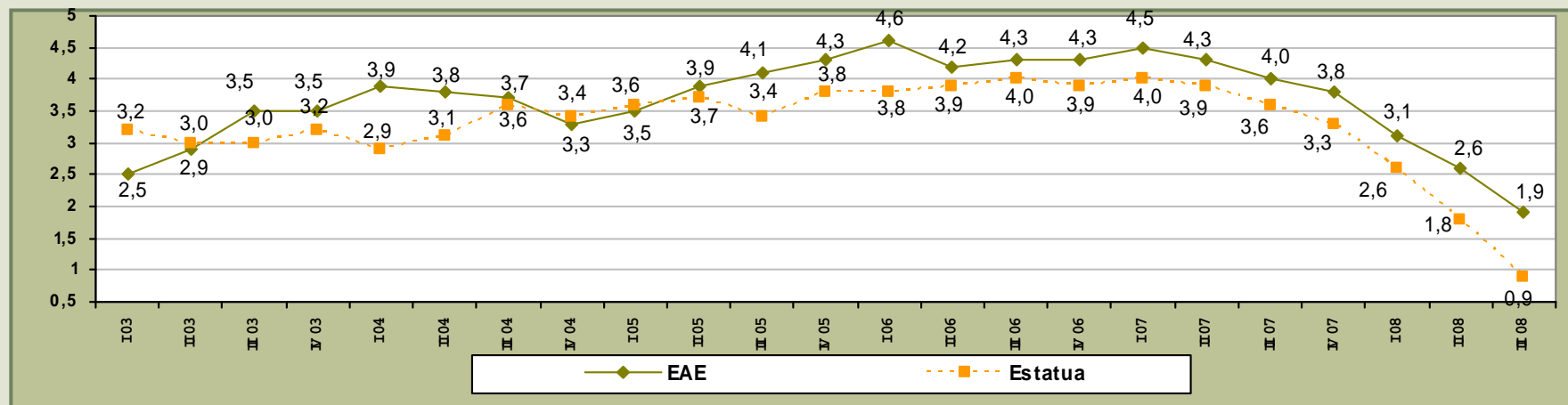
	EAE	AZKEN DATUA	ESTATUA	AZKEN DATUA
<b>Nekazaritza-arrantza</b>	2,2		0,6	
<b>Industria</b>	1,0	2008	-3,4	2008
<b>Eraikuntza</b>	-1,0	III.	-5,0	III.
<b>Zerbitzuak</b>	2,8	hiruh.	3,0	hiruh.
<b>Barne produktu gordina</b>	1,9		0,9	

Urtetik urterako aldakuntza tasa metatuak\*, 2008/2007

	EAE	AZKEN DATUA	ESTATUA	AZKEN DATUA
<b>Nekazaritza-arrantza</b>	2,5		1,8	
<b>Industria</b>	1,4	2008	-2,0	2008
<b>Eraikuntza</b>	0,8	III.	-1,9	III.
<b>Zerbitzuak</b>	3,2	hiruh.	3,5	hiruh.
<b>Barne produktu gordina</b>	2,5		1,8	

\* Urtean metatutakoa aurreko urteko aldi berdinen aldean.

## Barne produktu gordinaren bilakaera (urtetik urterako aldakuntza tasa)



Oharra: Bolumen kateatuaren indizea.

Iturria: Eustat eta INE.

## Industria produkzioaren indizea<sup>(1)</sup> ondasunen helburu ekonomikoaren arabera

Urtetik urterako aldakuntza tasak, 2008/2007

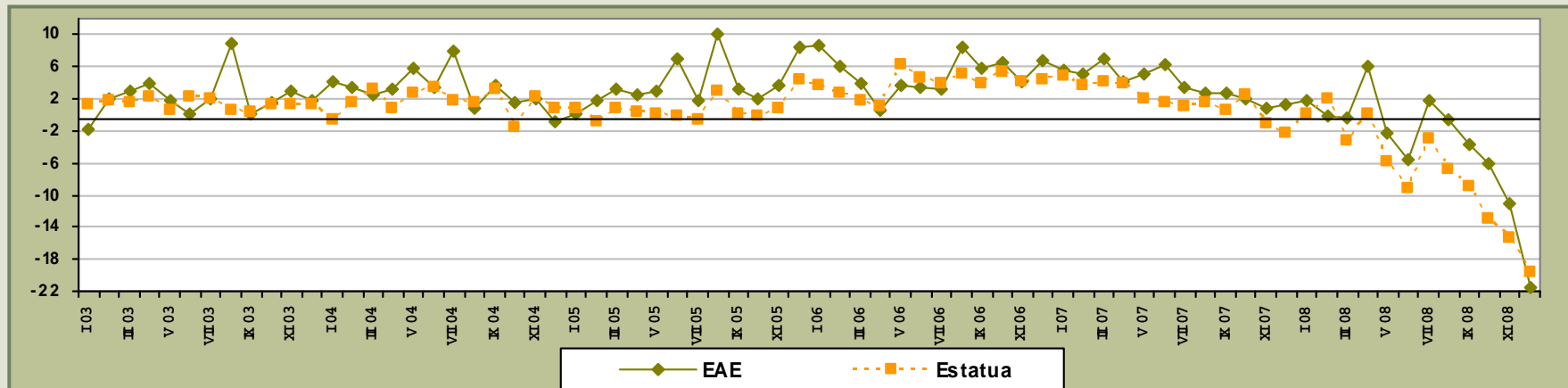
	EAE	AZKEN DATUA	ESTATUA	AZKEN DATUA
Orokorra	-21,5		-19,6	
Kontsumo ondasunak	-18,8		-10,8	
Ekipamendu ondasunak	-19,3	2008-12	-21,6	2008-12
Bitarteko ondasunak	-31,0		-33,6	
Energia	5,4		-3,4	

Urtetik urterako aldakuntza tasa metatuak\*, 2008/2007

	EAE	AZKEN DATUA	ESTATUA	AZKEN DATUA
Orokorra	-3,4		-6,8	
Kontsumo ondasunak	-6,9		-5,3	
Ekipamendu ondasunak	-2,2	2008-12	-5,6	2008-12
Bitarteko ondasunak	-5,0		-11,8	
Energia	5,0		1,4	

\* Urtean metatutakoa aurreko urteko aldi berdinen aldean.

## Industria produkzioaren indizearen bilakaera (urtetik urterako aldakuntza tasa)



Oharra: egutegiaren eraginez zuzendutako indizea.

(1) Seriea 2005=100 oinarri berria erabiltzeko eguneratu da.

Iturriak: Eustat eta INE.

## Prezioak<sup>(1)</sup>

**Urtetik urterako aldakuntza tasak, 2008/2007**

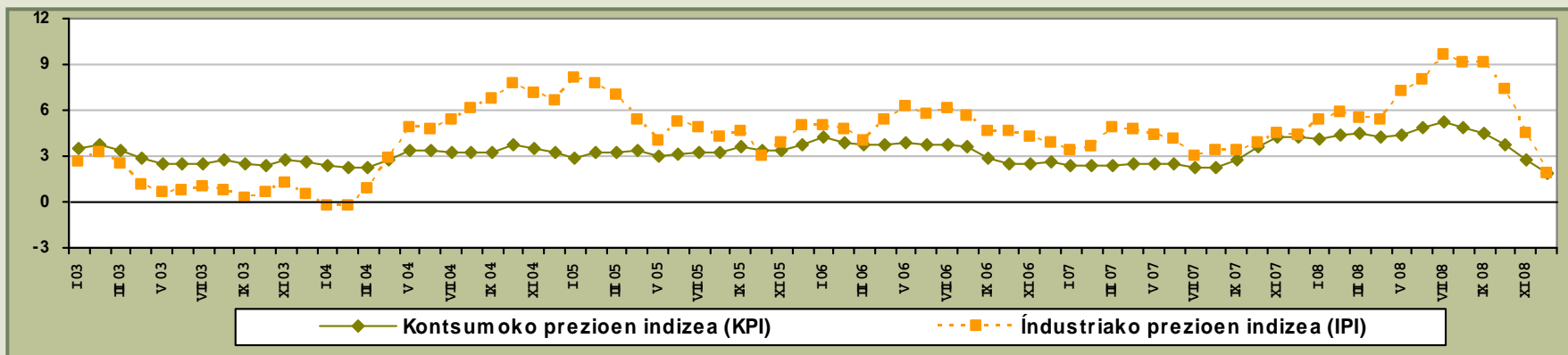
	EAE	AZKEN DATUA	ESTATUA	AZKEN DATUA
<b>Kontsumorako prezioen indizea (KPI)</b>	<b>1,9</b>	<b>2008-12</b>	<b>1,4</b>	<b>2008-12</b>
<b>Industria prezioen indizea (IPRI)</b>				
- Orokorra	1,9		-0,2	
- Kontsumo ondasunak	3,4		1,6	
- Ekipamendu ondasunak	3,2	2008-12	2,0	2008-12
- Bitarteko ondasunak	3,4		1,1	
- Energia	-4,7		-7,0	

**Urtetik urterako aldakuntza tasa metatuak\*, 2008/2007**

	EAE	AZKEN DATUA	ESTATUA	AZKEN DATUA
<b>Kontsumorako prezioen indizea (KPI)</b>	<b>4,1</b>	<b>2008-12</b>	<b>4,1</b>	<b>2008-12</b>
<b>Industria prezioen indizea (IPRI)</b>				
- Orokorra	6,6		6,6	
- Kontsumo ondasunak	4,5		4,4	
- Ekipamendu ondasunak	3,0	2008-12	2,2	2008-12
- Bitarteko ondasunak	4,2		5,6	
- Energia	20,0		15,9	

\*Urtean metatutakoa aurreko urteko aldi berdinen aldean.

**Kontsumorako prezioen indizeen eta industria prezioen bilakaera (urtetik urterako aldakuntza tasa)\***



\* EAERI buruzko datuak.

(1) Industri prezioen indizearen kasuan, seriea 2005=100 oinarri berria erabiltzeko eguneratu da.

## Enpleguaren egoera (I). Biztanleria jardueraren arabera

Urtetik urterako aldakuntza tasak, 2008/2007

Urtetik urterako aldakuntza tasa metatuak\*, 2008/2007

	ARABA	BIZKAIA	GIPUZKOA	EAE	AZKEN DATUA	ESTATUA	AZKEN DATUA
<b>Biztanleria aktiboa</b>	2,4	-0,8	-0,8	-0,4		2,9	
Gizonak	0,9	-3,5	-2,1	-2,3		1,2	
Emakumeak	4,4	2,7	0,9	2,3		5,3	
16-24 urte				-9,1		-1,4	
25-54 urte				0,2		3,0	
55 urte eta gehi.				0,1		6,6	
<b>Biztanleria landuna</b>	-1,2	-1,9	-2,3	-1,9		-3,0	
Gizonak	-1,8	-3,8	-4,3	-3,7		-5,5	
Emakumeak	0,0	0,7	0,4	0,5	2008	0,4	2008
16-24 urte				-13,5	IV.	-14,0	IV.
25-54 urte				-1,3	hiruh.	-2,6	hiruh.
55 urte eta gehi.				-0,5		3,4	
<b>Biztanleria langabea</b>	173,3	25,6	58,0	47,8		66,4	
Gizonak	141,2	6,3	125,0	43,8		92,1	
Emakumeak	215,4	48,9	16,7	51,3		44,9	
16-24 urte				51,2		53,0	
25-54 urte				47,1		71,6	
55 urte eta gehi.				43,8		59,2	
<b>Langabezia tasa (1)</b>	5,4	4,9	3,9	4,6		13,9	
<b>Erregis. langabezia</b>	42,9	35,0	31,1	34,9	08-12	46,9	08-12

(1) Aztergai dugun aldikoa.

	ARABA	BIZKAIA	GIPUZKOA	EAE	AZKEN DATUA	ESTATUA	AZKEN DATUA
<b>Biztanleria aktiboa</b>	1,2	0,8	0,5	0,8		3,0	
Gizonak	0,9	-1,5	-1,0	-1,0		1,8	
Emakumeak	1,8	4,1	2,5	3,2		4,6	
16-24 urte				1,5		-1,1	
25-54 urte				0,3		3,1	
55 urte eta gehi.				3,9		6,2	
<b>Biztanleria landuna</b>	0,8	0,5	-0,3	0,3		-0,5	
Gizonak	1,0	-1,9	-1,7	-1,4		-2,2	
Emakumeak	0,5	3,7	1,6	2,5	2008	2,0	2008
16-24 urte				-1,1	IV.	-8,9	IV.
25-54 urte				-0,1	hiruh.	-0,2	hiruh.
55 urte eta gehi.				3,7		4,6	
<b>Biztanleria langabea</b>	20,6	10,1	28,2	16,0		41,3	
Gizonak	0,0	7,0	28,6	11,4		60,8	
Emakumeak	40,0	12,9	27,9	20,5		25,6	
16-24 urte				30,4		34,0	
25-54 urte				13,4		44,7	
55 urte eta gehi.				13,9		33,0	
<b>Langabezia tasa (2)</b>	2,7	4,3	3,3	3,8		11,3	
<b>Erregis. Langabezia</b>	13,1	11,3	12,3	11,8	08-12	24,6	08-12

(2) Aurtengo ekitaldiko batez besteko tasa.

\* Urtean metatutakoa aurreko urteko aldi berdinen aldean.



## Enpleguaren egoera (II). Biztanleria landuna eta lan kostua

Urtetik urterako aldakuntza tasak, 2008/2007

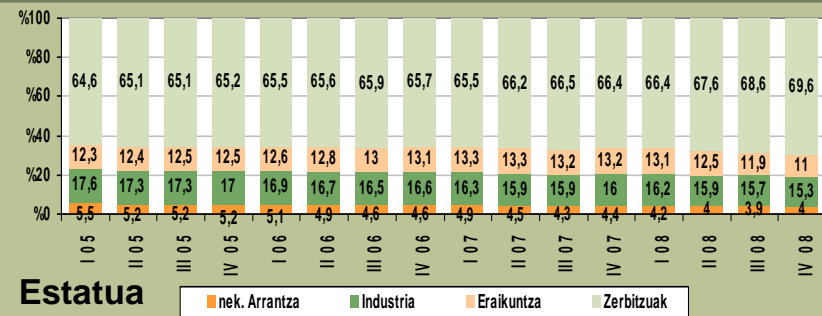
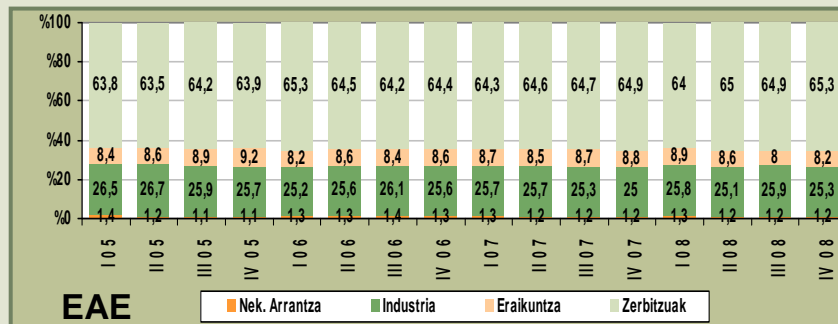
	ARABA	BIZKAIA	GIPUZKOA	EAE	AZKEN DATUA	ESTATUA	AZKEN DATUA
<b>Biztanleria landuna</b>	-1,2	-1,9	-2,3	-1,9		-3,0	
<b>Nekazaritza-arrantza</b>	-18,2	-3,6	9,1	-4,1		-11,3	
<b>Industria</b>	6,2	0,2	-4,7	-0,7		-7,2	
<b>Eraikuntza</b>	-12,5	-10,8	-4,9	-9,2	2008	-19,0	2008
<b>Zerbitzuak</b>	-2,7	-1,3	-1,0	-1,4	IV.	1,7	IV.
<b>Soldatakoa</b>	0,2	-2,8	-0,2	-1,5	hiruh.	-3,4	hiruh.
- Kontratu mugagabea	1,5	-3,8	1,7	-1,3		0,8	
- Aldi baterako kontr.	-6,3	3,4	-7,7	-2,2		-12,7	
<b>Soldatakoa ez dena</b>	-8,9	3,0	-9,5	-3,7		-1,4	
<b>Erregistratu kontratuak</b>	-11,9	-10,0	-6,6	-9,3	08-12	-11,4	08-12
- Mugagabeak	-4,4	-19,3	-18,3	-16,8		-23,4	
- Aldi baterakoak	-12,5	-9,2	-5,4	-8,7		-10,0	
<b>Lan kostu osoa</b>				5,3	08-III-H	5,1	08-III-H

Urtetik urterako aldakuntza tasa metatuak\*, 2008/2007

	ARABA	BIZKAIA	GIPUZKOA	EAE	AZKEN DATUA	ESTATUA	AZKEN DATUA
<b>Biztanleria landuna</b>	0,8	0,5	-0,3	0,3		-0,5	
<b>Nekazaritza-arrantza</b>	-22,5	10,6	15,6	0,0		-11,5	
<b>Industria</b>	6,3	-0,5	-0,7	0,7		-1,9	
<b>Eraikuntza</b>	-1,9	-6,1	3,5	-2,8	2008	-9,0	2008
<b>Zerbitzuak</b>	-0,5	1,6	-0,9	0,5	IV.	2,3	IV.
<b>Soldatakoa</b>	2,0	0,4	1,2	0,9	hiruh.	-0,5	hiruh.
- Kontratu mugagabea	1,6	1,8	3,5	2,3		3,0	
- Aldi baterako kontr.	2,9	-1,3	-5,0	-2,0		-8,0	
<b>Soldatakoa ez dena</b>	-6,0	0,7	-5,6	-2,7		-0,5	
<b>Erregistratu Kontratuak</b>	-4,4	-7,4	-2,4	-5,4	08-12	-10,9	08-12
- Mugagabeak	-4,8	-10,7	-2,2	-7,2		-14,3	
- Aldi baterakoak	-4,3	-7,1	-2,4	-5,3		-10,4	
<b>Lan kostu osoa</b>				5,8	08-III-H	5,2	08-III-H

\* Urtean metatutakoa aurreko urteko aldi berdinen aldean.

### Biztanleria landunaren banaketaren bilakaera (%)



Iturria: Eustat, INE eta INEM.

## Negoiazio kolektiboa (I). Egituraren aldaketa

Urtero Lan Harremanen Kontseiluak negoiazio kolektiboaren egiturari buruzko informazioa, hau da, EAEn aplikatzen diren hitzarmen kolektiboen deskribapen antolatua eta hitzarmen hauek ukitutako pertsonen zehaztapena, eguneratu egiten du.

Kontuan hartu behar da, gauzatu berri dugun eguneratze hau eginik, txosten honetatik (2008ko abenduko txostenetik) aurrera egingo dugun negoiazio kolektiboaren jarraipeneko datuak eta lehenago egindako jarraipeneko datuak ez direla homogeenak izango, marko orokorra aldatu egin delako. Horregatik, aurreko hilei dagozkien koadro eta grafikoak ere informazio berriaren arabera eguneratu ditugu.

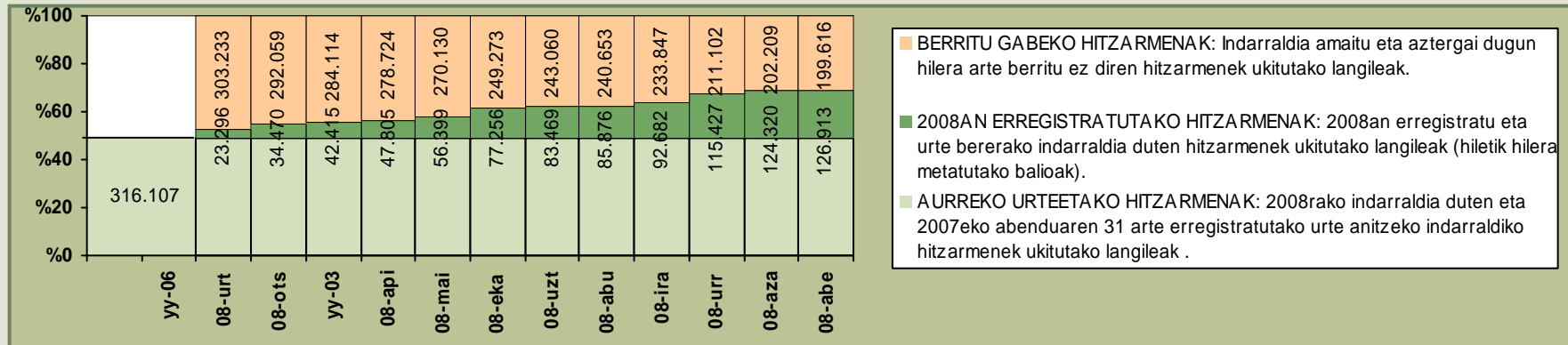
Hori dela-eta, jarraian EAEn aplikatzen diren hitzarmen guztiei buruzko informazioa dakarren koadroa aurkezten dugu, Kontseiluak aipatutako eguneratzea gauzatzeko erabiltzen duen metodologiaren arabera eskura dauzkagun azken datuak eskainiz.

### Negoiazio kolektiboaren egitura 2008/12/31

	ÁLAVA	BIZKAIA	GIPUZKOA	INTERTERRITORIAL	CAPV (1)	AMBITO ESTATAL CON INCIDENCIA EN LA CAPV	CAPV (2)
<b>Número de convenios</b>							
- Empresa	154	296	98	27	575	224	799
- Sector	21	48	44	8	121	106	227
- Total	175	344	142	35	696	330	1.026
<b>Personas afectadas</b>							
- Empresa	23.883	38.462	16.974	7.748	87.067	33.190	120.257
- Sector	49.128	209.078	142.367	20.697	421.270	101.109	522.379
- Total	73.011	247.540	159.341	28.445	508.337	134.299	642.636

## Negoiazio kolektiboa (II). Hitzarmenen segimendua

### Ukitutako pertsonen bilakaera



**BERRITU GABEKO HITZARMENAK:** Indarraldia amaitu eta aztergai dugun hiler arte berritu ez diren hitzarmenek ukitutako langileak.

**2008AN ERREGISTRATUTAKO HITZARMENAK:** 2008an erregistratu eta urte bererako indarraldia duten hitzarmenek ukitutako langileak (hiletik hiler metatutako balioak).

**AURREKO URTEETAKO HITZARMENAK:** 2008rako indarraldia duten eta 2007eko abenduaren 31 arte erregistratutako urte anitzeko indarraldiko hitzarmenek ukitutako langileak .

### Urtean indarrean\* diren hitzarmenak

	ARABA	BIZKAIA	GIPUZKOA	LURRALDE ARTEKOA	EAE (1)	EAE-N ERAGINA DUTEN ESTATU EREMUKOAK	EAE (2)	AZKEN DATUA	ESTATUA	AZKENDATUA
<b>Hitzarmen kopurua</b>										
- Enpresakoak	96	180	62	15	353	159	512		3.027	
- Sektorekoak	15	28	21	4	68	81	149		1.046	
- Guztira	111	208	83	19	421	240	661		4.073	
<b>Ukitutako pertsonak</b>								08-12	(miles)	08-12
- Enpresakoak	14.208	26.021	12.109	4.010	56.348	26.972	83.320		849,4	
- Sektorekoak	27.785	126.639	115.999	4.616	275.039	84.661	359.700		7.952,4	
- Guztira	41.993	152.660	128.108	8.626	331.387	111.633	443.020		8.801,7	

\* Urtean erregistratutako hitzarmenek eta aurreko urteetatik datozenek osatutako multzoa.

(1) EAEn erregistratutako hitzarmen kolektiboak.

(2) EAEn eragina duten hitzarmen kolektiboak, hau da, EAEn erregistratutakoak eta EAEn eragina duten Estatu eremuak.

Iturria: Lan eta Gizarte Gaietarako Ministerioa; Eusko Jaurlaritzako Justizia, Lan eta Gizarte Segurantzza Saila; geuk egina.

## Negoiazio kolektiboa (II). Hitzarmenen segimendua (jarraipena)

### Urtean erregistratutako hitzarmenak

	ARABA	BIZKAIA	GIPUZKOA	LURRALDE ARTEKOA	EAE (1)	EAE-N ERAGINA DUTEN ESTATU EREMUOKOAK	EAE (2)	AZKEN DATUA
<b>Hitzarmen kopurua</b>								08-12
- Enpresakoak	35	100	32	9	176	64	240	
- Sektorekoak	5	11	8	2	26	26	52	
- Guztira	40	111	40	11	202	90	292	
<b>Ukitutako pertsonak</b>								
- Enpresakoak	5.788	15.475	6.551	2.581	30.395	10.655	41.050	
- Sektorekoak	11.104	32.593	14.758	2.588	61.043	24.820	85.863	
- Guztira	16.892	48.068	21.309	5.169	91.438	35.475	126.913	

### Berritu gabeko hitzarmenak

	ARABA	BIZKAIA	GIPUZKOA	LURRALDE ARTEKOA	EAE (1)	EAE-N ERAGINA DUTEN ESTATU EREMUOKOAK	EAE (2)	AZKEN DATUA
<b>Hitzarmen kopurua</b>								08-12
- Enpresakoak	58	116	36	12	222	65	287	
- Sektorekoak	6	20	23	4	53	25	78	
- Guztira	64	136	59	16	275	90	365	
<b>Ukitutako pertsonak</b>								
- Enpresakoak	9.675	12.441	4.865	3.738	30.719	6.218	36.937	
- Sektorekoak	21.343	82.439	26.368	16.081	146.231	16.448	162.679	
- Guztira	31.018	94.880	31.223	19.819	176.950	22.666	199.616	

(1) EAEn erregistratutako hitzarmen kolektiboak.

(2) EAEn eragina duten hitzarmen kolektiboak, hau da, EAEn erregistratutakoak eta EAEn eragina duten Estatu eremukoak.

Iturria: Eusko Jaurlaritzako Justizia, Lan eta Gizarte Segurantzza Saila; geuk egina.

## Negoiazio kolektiboa (III). Eduki nagusiak

### Urtean indarrean diren hitzarmenak

	ARABA	BIZKAIA	GIPUZKOA	LURRALDE ARTEKOA	EAE (1)	EAE-N ERAGINA DUTEN ESTATU EREMUKOAK	EAE (2)	AZKEN DATUA	ESTATUA	AZKEN DATUA
<b>Soldata igoera</b>										
- Enpresakoak	3,99	3,76	4,69	4,39	4,06	2,70	3,62		3,16	
- Sektorekoak	4,17	5,26	5,30	4,46	5,15	2,76	4,63		3,58	
- Guztira	4,11	5,00	5,25	4,43	4,97	2,74	4,44		3,54	
<b>Lanaldia (ordu / urte)</b>								08-12		08-12
- Enpresakoak	1.686	1.656	1.647	1.639	1.660	1.689	1.669		1.711	
- Sektorekoak	1.720	1.715	1.701	1.598	1.707	1.723	1.711		1.754	
- Guztira	1.709	1.704	1.696	1.617	1.699	1.714	1.703		1.750	

### Urtean erregistratutako hitzarmenak

	ARABA	BIZKAIA	GIPUZKOA	LURRALDE ARTEKOA	EAE (1)	EAE-N ERAGINA DUTEN ESTATU EREMUKOAK	EAE (2)	AZKEN DATUA
<b>Soldata igoera</b>								
- Enpresakoak	3,88	3,90	5,18	4,18	4,20	2,95	3,87	
- Sektorekoak	5,01	5,12	5,19	3,89	5,07	3,05	4,64	
- Guztira	4,65	4,73	5,19	4,04	4,78	3,01	4,37	
<b>Lanaldia (ordu / urte)</b>								08-12
- Enpresakoak	1.670	1.644	1.649	1.617	1.648	1.687	1.658	
- Sektorekoak	1.733	1.733	1.698	1.592	1.719	1.753	1.726	
- Guztira	1.711	1.705	1.683	1.605	1.695	1.727	1.702	

### Pertsonal funtzionario eta estatutarioaren lan baldintzak (3)

	EAE	AZKEN DATUA
<b>Soldata igoera</b>	4,50	
<b>Lanaldia (ordu / urte)</b>	1.562	08-12
<b>Ukitutako pertsonak</b>	89.447	

(1) EAEn erregistratutako hitzarmen kolektiboak.

(2) EAEn eragina duten hitzarmen kolektiboak, hau da, EAEn erregistratutakoak eta EAEn eragina duten Estatu eremukoak.

(3) EAEko pertsonal funtzionario eta estatutarioaren lan baldintzak, akordio arautzaileen ondoriozkoak izan zein aurrekontu legeen ondoriozkoak izan.

Iturria: Lan eta Gizarte Gaietarako Ministerioa; Eusko Jaurlaritzako Justizia, Lan eta Gizarte Segurantza Saila; geuk egina.

## Lan gatazkak

Balio absolutuak							Grebak (*)							Urtetik urterako aldakuntza (%)						
	ARABA	BIZKAIA	GIPUZKOA	EAE	AZKEN DATUA	ESTATUA	AZKEN DATUA													
<b>Aztergai dugun hilean</b>																				
- Greba kopurua (1)	7	14	10	31		73														
- Parte hartzaileak (1)	342	1.217	452	2.011		57.446														
- Lan egin gabeko egunak	1.196	1.103	1.405	3.704		56.238														
<b>Urtean metatutakoa</b>					08-12		08-10													
- Greba kopurua	54	106	70	230		528														
- Parte hartzaileak	4.793	27.178	9.208	41.179		316.493														
- Lan egin gabeko egunak	8.910	41.994	22.861	73.765		902.488														
<b>Urtetik urterako aldakuntza (%)</b>																				
- Greba kopurua	28,6	16,5	-1,4	12,7																
- Parte hartzaileak	-2,5	-2,5	-32,8	-11,4	08-12															
- Lan egin gabeko egunak	12,2	-38,7	-36,6	-34,4																

(\*) Behin behineko datuak.

(1) Hilabeteko datuetan aurreko hilabeteetan hasitako baino bukatu gabeko grebak kontutan hartzen dira

## Balio absolutuak

	ARABA	BIZKAIA	GIPUZKOA	EAE	AZKEN DATUA
<b>Aztergai dugun hilean</b>					
- Gatazka kopurua	10	22	11	43	
- Ukitutako pertsonak	5.541	3.106	1.701	10.348	
<b>Urtean metatutakoa</b>					08-12
- Gatazka kopurua	111	213	82	406	
- Ukitutako pertsonak	35.484	33.630	10.678	79.792	

	ARABA	BIZKAIA	GIPUZKOA	EAE	AZKEN DATUA
<b>Urtetik urterako aldakuntza (%)</b>					
- Gatazka kopurua	32,1	17,0	-5,7	15,0	08-12
- Ukitutako pertsonak	31,3	-25,8	15,8	-2,2	

Iturria: Lan eta Gizarte Gaietako Ministerioa; Eusko Jaurlaritzako Justizia, Lan eta Gizarte Segurantzza Saila, eta LHK.

## Baimendutako enplegu erregulazioko espedienteak (EAEko administrazioa)

	Balio absolutuak						Urtetik urterako aldakuntza (%)							
	ÁLAVA	BIZKAIA	GIPUZKOA	CAPV	AZKEN DATUA	ESTADO	ÚLTIMO DATO	ARABA	BIZKAIA	GIPUZKOA	EAE	AZKEN DATUA	ESTATUA	AZKEN DATUA
<b>Aztergai dugun hilean</b>														
<b>Espediente kopurua</b>	35	89	84	208		862								
- Finantzazkoak	1	1	5	7		163								
- Eskaria	8	77	1	86		80								
- Beste batzuk	26	11	78	115		619								
<b>Ukitutako pertsonak</b>	1.632	2.463	2.069	6.164		27.499								
- Finantzazkoak	20	6	39	65		3.324								
- Eskaria	555	1.565	5	2.125		2.357								
- Beste batzuk	1.057	892	2.025	3.974		21.818								
- Murrizketa	0	43	14	57		510								
- Etetea	1.575	2.414	1.991	5.980		22.942								
- Amaiera	57	6	64	127		4.047								
					08-12		08-11							
<b>Urtean metatutakoa</b>														
<b>Espediente kopurua</b>	69	221	206	496		4.719	360,0	68,7	51,5	75,9			35,6	
- Finantzazkoak	10	17	49	76		840	233,3	21,4	44,1	49,0			183,8	
- Eskaria	20	151	4	175		235	*	655,0	*	775,0			197,5	
- Beste batzuk	39	53	153	245		3.644	225,0	-45,4	50,0	16,1			17,4	
<b>Ukitutako pertsonak</b>	2.484	5.806	4.504	12.794		95.066	391,9	139,7	138,6	165,7			83,5	
- Finantzazkoak	161	255	819	1.235		16.661	403,1	-8,6	60,3	50,2	08-12		167,3	08-11
- Eskaria	683	4.303	71	5.057		6.587	*	462,5	*	561,0			201,5	
- Beste batzuk	1.640	1.248	3.614	6.502		71.818	246,7	-9,4	162,5	101,4			65,5	
- Murrizketa	0	61	47	108		1.675	*	258,8	*	535,3			746,0	
- Etetea	2.276	5.149	3.791	11.216		59.937	492,7	175,6	136,3	190,9			104,3	
- Amaiera	208	596	666	1.470		33.454	71,9	11,0	134,5	56,1			50,2	

\* Urteen arteko aldakuntza ezin da lortu, aztertutako aldagaiaren balioa ezer eza baita erreferentziako oinarritzko aldi.

## Lan ezbeharrak\*

	Balio absolutuak							Urtetik urterako aldakuntza (%)						
	ARABA	BIZKAIA	GIPUZKOA	EAE	AZKEN DATUA	ESTATUA	AZKEN DATUA	ARABA	BIZKAIA	GIPUZKOA	EAE	AZKEN DATUA	ESTATUA	AZKEN DATUA
<b>Aztergai dugun hilean</b>														
<b>Ukitutakoak (ezgai egoera)</b>	847	2.345	1.389	4.581		73.004								
<i>In itinere</i>	86	235	131	452		8.014								
Lan gaixotasunak (**)	18	42	61	121		941								
Lan jardunean	743	2.068	1.197	4.008		64.049								
- Nekazaritza-arrantza	19	31	27	77		2.652								
- Industria	349	787	553	1.689		16.887								
- Eraikuntza	108	400	196	704		13.763								
- Zerbitzuak	267	850	421	1.538		30.747								
- Arinak	737	2.054	1.184	3.975		63.485								
- Larriak	5	13	12	30		517								
- Heriotzak	1	1	1	3		47								
					08-11		08-11							
<b>Urtean metatutakoa</b>														
<b>Ukitutakoak (ezgai egoera)</b>	9.036	23.547	14.309	46.892		874.751								
<i>In itinere</i>	756	2.332	1.203	4.291		86.448								
Lan gaixotasunak (**)	194	622	659	1.475		11.315								
Lan jardunean	8.086	20.593	12.447	41.126		776.988								
- Nekazaritza-arrantza	119	453	257	829		30.781								
- Industria	3.646	7.711	5.620	16.977		203.491								
- Eraikuntza	1.193	3.936	2.009	7.138		183.227								
- Zerbitzuak	3.128	8.493	4.561	16.182		359.489								
- Arinak	8.032	20.439	12.361	40.832		769.621								
- Larriak	45	132	75	252		6.604								
- Heriotzak	9	22	11	42		763								
<b>Urtean metatutakoa</b>														
<b>Ukitutakoak (ezgai egoera)</b>	0,4	2,9	1,8	2,1		-10,2								
<i>In itinere</i>	-22,9	4,6	-0,4	-2,9		-4,6								
Lan gaixotasunak (**)	92,1	77,2	181,6	115,0		5,6								
Lan jardunean	2,1	1,4	-1,3	0,7		-10,9								
- Nekazaritza-arrantza	-7,0	-4,4	3,6	-2,5	08-11	-5,2	08-11							
- Industria	1,1	5,3	-2,8	1,6		-9,1								
- Eraikuntza	-4,3	-6,3	3,4	-3,4		-22,7								
- Zerbitzuak	6,5	2,3	-1,8	1,9		-5,2								
- Arinak	2,4	1,4	-0,9	0,9		-10,9								
- Larriak	-34,8	7,3	-39,5	-20,3		-19,2								
- Heriotzak	200,0	-15,4	-38,9	-10,6		-3,5								

(\*) Informazio hau, istripuaren parte erregistratzeko datari dagokio.

(\*\*) Lan gaixotasunen inguruko adierazpen sistema murriztaileagoa: gaur egun mutuak jakinarazten dute (lehen enpresak).

Iturria: Lan eta Gizarte Gaietako Ministerioa; Osalan, Eusko Jaurlaritzako Justizia, Lan eta Gizarte Segurantzza Saila.