



***Información sociolaboral mensual***  
***Octubre de 2008***



CRL  LHK

lan harremanen kontseilua consejo de relaciones laborales

## Introducción

---

Mediante esta información que presentamos ahora, pretendemos realizar un seguimiento mensual de las principales variables sociolaborales en la CAPV. Esta labor forma parte de un plan general de información sociolaboral en el que también se incluyen la elaboración de cuatro análisis trimestrales y de un informe anual.

Esta información mensual consta de varias fichas separadas para cada materia de las que componen el plan de seguimiento: producción, precios, empleo, negociación colectiva, conflictividad laboral, expedientes de regulación de empleo y siniestralidad laboral. Dentro de estas materias, hemos seleccionado las variables que consideramos más representativas para ofrecer su evolución lo que permite también un análisis comparativo respecto al conjunto del Estado, así como entre los distintos ámbitos dentro de la CAPV, en función siempre de la disponibilidad de los datos.

Como criterio general, presentamos en el caso de cada variable analizada las tasas de variación interanual que ésta experimenta en el mes o trimestre objeto de análisis (excepto en conflictividad laboral, expedientes de regulación de empleo y siniestralidad laboral) y las tasas de variación acumuladas (variación media desde comienzo del año con respecto al mismo periodo del año anterior), si bien es cierto que en algunos casos en que parece especialmente oportuno también facilitamos valores absolutos.

## Índice

---

Cuadro resumen: territorios, CAPV y Estado .....	4
Producto interior bruto y sus componentes .....	5
Índice de producción industrial por destino económico de los bienes .....	6
Precios .....	7
Situación del empleo (I). Población en relación con la actividad .....	8
Situación del empleo (II). Población ocupada y coste laboral .....	9
Negociación colectiva (I). Seguimiento de los convenios .....	10
Negociación colectiva (II). Principales contenidos .....	12
Conflictividad laboral .....	13
Expedientes de regulación de empleo autorizados (Administración vasca) .....	14
Siniestralidad laboral .....	15

## Cuadro resumen: territorios, CAPV y Estado

### Tasas de variación interanual

	ÚLTIMO DATO	ÁLAVA	BIZKAIA	GIPUZKOA	CAPV	ESTADO	COMENTARIO
Producto interior bruto (PIB)	III Trim 2008	1,8	1,9	2,0	1,9	0,9	El enfriamiento del panorama económico se ha traducido en un estancamiento de la ocupación y en un incremento de los parados. Las estadísticas registrales vienen a confirmar esta trayectoria, así, el paro registrado a lo largo de los diez primeros meses muestra un aumento del 8,1%. Por el contrario, la evolución de los contratos marca la tendencia inversa y en este mismo periodo han caído un 3,5%. Esta situación se refleja en los expedientes de regulación de empleo que aumentan a medida que avanza el ejercicio. La medida mayoritariamente adoptada ha consistido en la suspensión temporal de la relación laboral. En términos de expedientes el 94 % se han tramitado con acuerdo de los representantes legales de los trabajadores. El sector con más expedientes autorizados es el industrial, que recoge el 74% de los trabajadores, mientras que al sector de la construcción tan solo están vinculados el 8% de ellos. Por lo que respecta a la negociación colectiva, en este mes se han registrado convenios que afectan a más de 22.000 trabajadores (principalmente por el de la hostelería de Bizkaia). Con respecto al año anterior la situación mejora puesto que los trabajadores pendientes de firmar convenio son un 33,3% frente al 47,5% que lo estaban hace un año. Por otro lado, el incremento salarial y la jornada pactada son similares a los de meses anteriores. En cuanto a la siniestralidad laboral, destacar que a pesar de los 39 accidentes mortales registrados se aprecia una tendencia a la baja en ellos.
Índice de producción industrial (IPI)	sep-08	-7,9	-0,7	-5,1	-3,8	-8,8	
Índice de precios al consumo (IPC)	oct-08	3,8	3,5	3,9	3,7	3,6	
Población ocupada	III Trim 2008	2,0	-0,8	0,7	0,1	-0,8	
Población parada		-40,6	24,0	15,3	15,3	45,0	
Tasa de paro (1)		1,3	4,5	3,0	3,5	11,3	
Contratos registrados	oct-08	-12,5	-16,5	-1,0	-11,8	-17,1	
Convenios vigentes a la fecha	oct-08	106	193	75	618	3.740	
- Número (2)		38.367	139.208	120.702	404.925	8.367.000	
- Personas afectadas (2)		4,16	5,05	5,26	4,51	3,52	
Convenios registrados durante 2008	oct-08	35	95	32	248		
- Número (2)		16.248	42.140	18.943	110.658		
- Personas afectadas (2)		4,69	4,84	5,24	4,53		
Huelgas laborales	oct-08 / jul-08 (5)	45	91	60	196	431	
- Número (2)		6.718	35.175	18.622	60.515	833.850	
- Jornadas no trabajadas (2)		1,6	-40,4	-40,2	-37,5	4,9	
Expedientes de regulación de empleo	oct-08 / sep-08 (5)						
- Personas afectadas (4)		143,0	0,4	-33,6	-10,0	3,9	
Siniestralidad laboral	oct-08 / ago-08 (5)						
- Personas afectadas (4)		-1,6	0,9	0,5	0,3	-6,3	

(1) En este caso no ofrecemos la tasa de variación interanual sino la tasa de paro a la fecha.

(2) Valores absolutos acumulados a lo largo del año. En el caso de la negociación colectiva ver fichas correspondientes. (En la columna de la CAPV, se incluyen además de los convenios de cada territorio, los interterritoriales y los estatales con incidencia en la CAPV).

(3) Incremento salarial pactado en los convenios vigentes o registrados hasta la fecha.

(4) Variación acumulada a lo largo del año con respecto a igual período del año anterior.

(5) Esta segunda fecha corresponde al Estado.

## Producto interior bruto y sus componentes

Tasas de variación interanual, 2008/2007

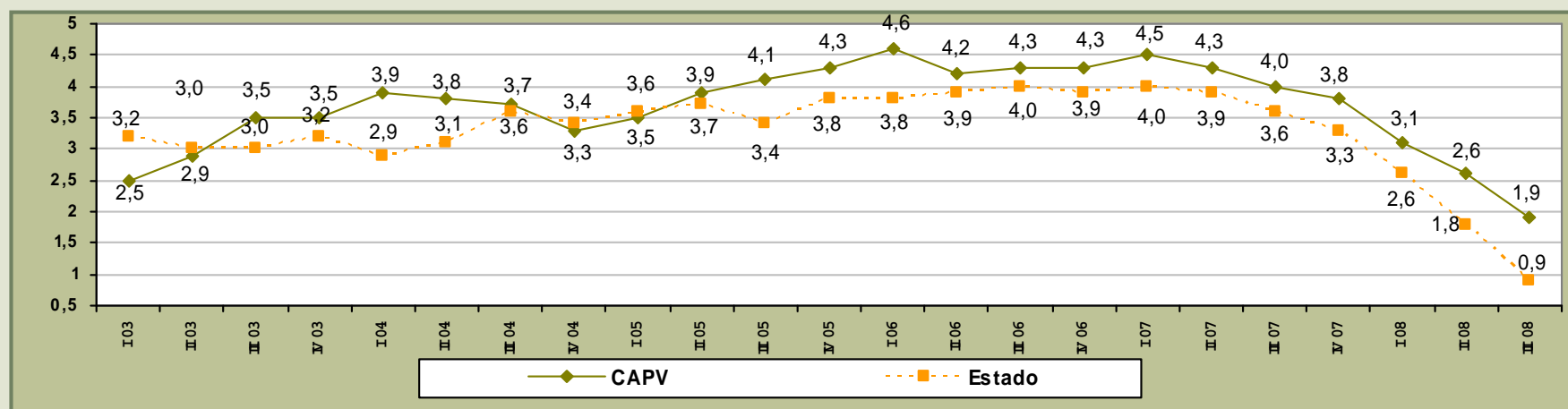
	CAPV	ÚLTIMO DATO	ESTADO	ÚLTIMO DATO
Agropesquero	2,2		0,6	
Industria	1,0		-3,4	
Construcción	-1,0	III Trim 2008	-5,0	III Trim 2008
Servicios	2,8		3,0	
Producto interior bruto	1,9		0,9	

Tasas de variación interanual acumulada\*, 2008/2007

	CAPV	ÚLTIMO DATO	ESTADO	ÚLTIMO DATO
Agropesquero	2,5		1,8	
Industria	1,4		-2,0	
Construcción	0,8	III Trim 2008	-1,9	III Trim 2008
Servicios	3,2		3,5	
Producto interior bruto	2,5		1,8	

\* Acumulada a lo largo del año con respecto a igual periodo del año anterior.

### Evolución del producto interior bruto (tasa de variación interanual)



Nota: Índice de volumen encadenado.

Fuente: Eustat e INE.

## Índice de producción industrial<sup>(1)</sup> por destino económico de los bienes

Tasas de variación interanual, 2008/2007

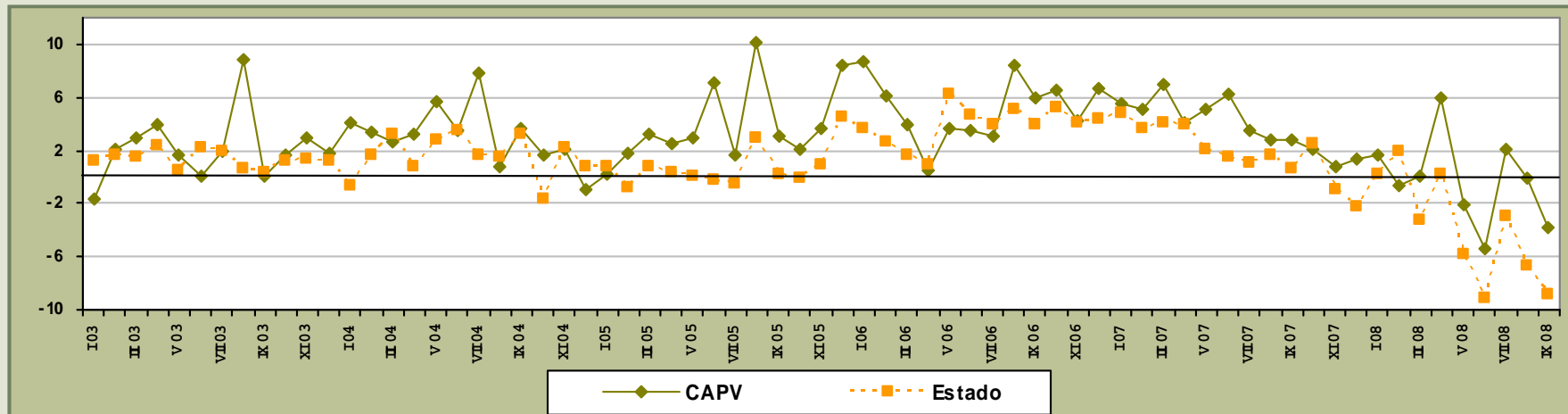
	CAPV	ÚLTIMO DATO	ESTADO	ÚLTIMO DATO
General	-3,8		-8,8	
Bienes de consumo	-10,1		-8,6	
Bienes de equipo	-4,5	sep-08	-5,0	sep-08
Bienes intermedios	-4,0		-14,1	
Energía	9,5		-2,0	

Tasas de variación interanual acumulada\*, 2008/2007

	CAPV	ÚLTIMO DATO	ESTADO	ÚLTIMO DATO
General	-0,4		-3,8	
Bienes de consumo	-6,0		-4,0	
Bienes de equipo	0,3	sep-08	-1,5	sep-08
Bienes intermedios	-0,2		-7,4	
Energía	4,9		2,8	

\* Acumulada a lo largo del año con respecto a igual periodo del año anterior.

### Evolución del índice de producción industrial (tasa de variación interanual)



Nota: Índices corregidos de efectos de calendario.

(1) Serie actualizada a la utilización de la nueva base 2005=100.

Fuente: Eustat e INE.

## Precios<sup>(1)</sup>

Tasas de variación interanual, 2008/2007

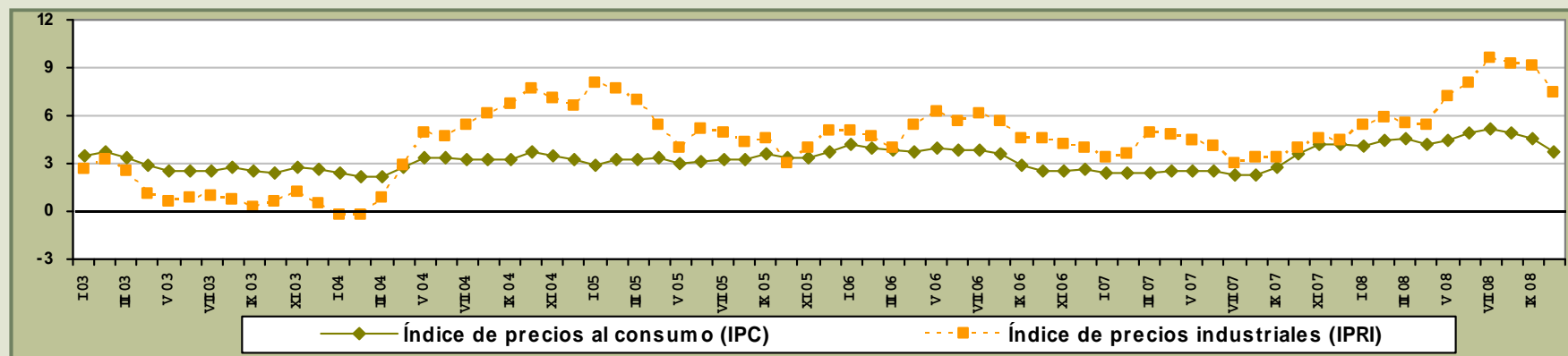
	CAPV	ÚLTIMO DATO	ESTADO	ÚLTIMO DATO
Índice de precios de consumo (IPC)	3,7	oct-08	3,6	oct-08
Índice de precios industriales (IPRI)				
- General	7,4		5,9	
- Bienes de consumo	3,8		2,9	
- Bienes de equipo	3,1	oct-08	2,1	oct-08
- Bienes intermedios	6,3		5,0	
- Energía	18,8		15,2	

Tasas de variación interanual acumulada\*, 2008/2007

	CAPV	ÚLTIMO DATO	ESTADO	ÚLTIMO DATO
Índice de precios de consumo (IPC)	4,5	oct-08	4,5	oct-08
Índice de precios industriales (IPRI)				
- General	7,3		7,8	
- Bienes de consumo	4,6		4,9	
- Bienes de equipo	3,0	oct-08	2,2	oct-08
- Bienes intermedios	4,2		6,3	
- Energía	24,3		19,8	

\* Acumulada a lo largo del año con respecto a igual periodo del año anterior.

### Evolución de los índices de precios de consumo y de precios industriales (tasa de variación interanual)\*



\* Datos referidos a la CAPV.

(1) En el caso del índice de precios industriales la serie ha sido actualizada a la utilización de la nueva base 2005=100.

Fuente: Eustat e INE.

## Situación del empleo (I). Población en relación con la actividad

**Tasas de variación interanual, 2008/2007**

	ÁLAVA	BIZKAIA	GIPUZKOA	CAPV	ÚLTIMO DATO	ESTADO	ÚLTIMO DATO
<b>Población activa</b>	1,1	0,1	1,1	0,6		2,9	
Hombres	-0,3	-2,2	-0,2	-1,3		1,7	
Mujeres	3,3	3,4	2,9	3,2		4,5	
16-24 años				0,6		-0,8	
25-54 años				-0,1		3,0	
55 y más				5,3		6,2	
<b>Población ocupada</b>	2,0	-0,8	0,7	0,1		-0,8	
Hombres	0,7	-3,2	-1,1	-1,9		-2,7	
Mujeres	3,9	2,5	3,2	3,0		2,0	
16-24 años				-1,5	III Trim 2008	-8,4	III Trim 2008
25-54 años				-0,5		-0,6	
55 y más				5,8		4,7	
<b>Población parada</b>	-40,6	24,0	15,3	15,3		45,0	
Hombres	-50,0	26,8	39,0	21,9		69,0	
Mujeres	-28,6	21,1	-4,5	8,5		25,7	
16-24 años				28,9		33,9	
25-54 años				16,5		50,7	
55 y más				-19,2		31,7	
<b>Tasa de paro (1)</b>	1,3	4,5	3,0	3,5		11,3	
<b>Paro registrado</b>	22,9	19,1	17,5	19,1	oct-08	37,6	oct-08

(1) Relativa al periodo en cuestión.

**Tasas de variación interanual acumulada\*, 2008/2007**

	ÁLAVA	BIZKAIA	GIPUZKOA	CAPV	ÚLTIMO DATO	ESTADO	ÚLTIMO DATO
<b>Población activa</b>	0,8	1,4	0,9	1,2		3,0	
Hombres	0,9	-0,8	-0,7	-0,5		2,0	
Mujeres	0,7	4,6	3,0	3,5		4,3	
16-24 años				4,8		-1,0	
25-54 años				0,3		3,1	
55 y más				5,2		6,0	
<b>Población ocupada</b>	1,4	1,3	0,4	1,0		0,4	
Hombres	1,9	-1,2	-0,8	-0,6		-1,1	
Mujeres	0,7	4,7	2,1	3,2		2,5	
16-24 años				3,1	III Trim 2008	-7,2	III Trim 2008
25-54 años				0,3		0,7	
55 y más				5,2		4,9	
<b>Población parada</b>	-23,8	5,0	20,2	5,9		32,3	
Hombres	-40,7	7,5	7,5	2,2		49,3	
Mujeres	-2,2	1,8	33,9	10,2		18,9	
16-24 años				24,6		27,5	
25-54 años				2,5		34,9	
55 y más				5,4		23,9	
<b>Tasa de paro (2)</b>	1,8	4,2	3,1	3,4		10,5	
<b>Paro registrado</b>	8,2	7,5	9,1	8,1	oct-08	20,3	oct-08

(2) Tasa media del ejercicio en curso.

\* Acumulada a lo largo del año con respecto a igual periodo del año anterior.

Fuente: Eustat, INE, INEM.



## Situación del empleo (II). Población ocupada y coste laboral

Tasas de variación interanual, 2008/2007

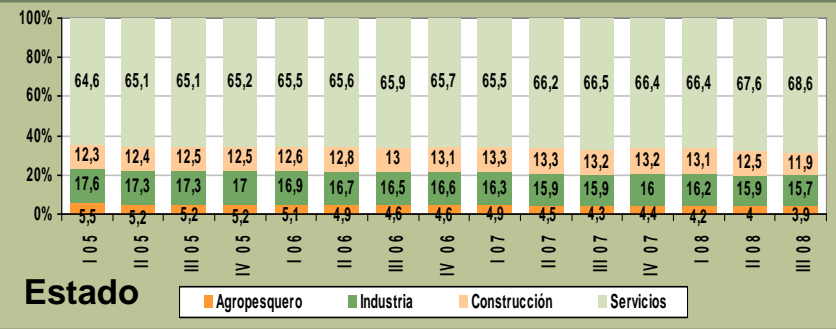
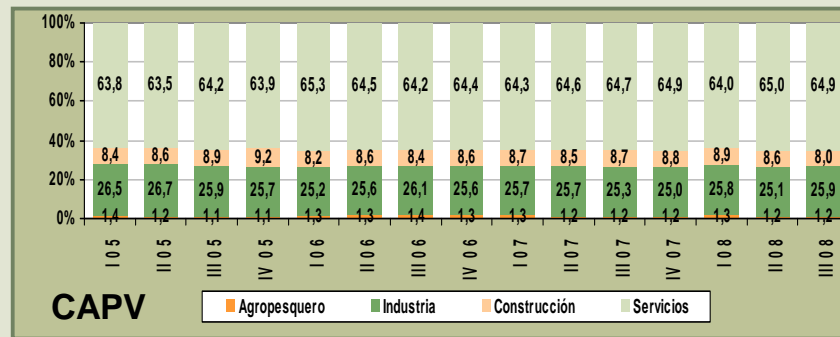
	ÁLAVA	BIZKAIA	GIPUZKOA	CAPV	ÚLTIMO DATO	ESTADO	ÚLTIMO DATO
<b>Población ocupada</b>	2,0	-0,8	0,7	0,1		-0,8	
Agropesquero	-23,8	6,7	30,0	2,6		-11,1	
Industria	12,8	-1,2	1,9	2,4		-2,0	
Construcción	-12,6	-11,5	0,0	-8,1		-11,2	
Servicios	-0,3	0,8	-0,2	0,3	III Trim 2008	2,2	III Trim 2008
<b>Asalariada</b>	3,8	-0,8	2,5	0,9		-0,7	
- Contrato indefinido	1,4	0,1	5,9	2,0		2,8	
- Contrato temporal	13,7	-0,9	-5,4	-0,6		-8,2	
<b>No asalariada</b>	-7,9	-0,6	-5,8	-3,6		-1,1	
<b>Contratos registrados</b>	-12,5	-16,5	-1,0	-11,8		-17,1	
- Indefinidos	-9,7	-16,5	-4,0	-11,8	oct-08	-22,7	oct-08
- Temporales	-12,8	-16,5	-0,7	-11,8		-16,3	
<b>Coste laboral total</b>				6,3	II-T-08	5,3	II-T-08

Tasas de variación interanual acumulada\*, 2008/2007

	ÁLAVA	BIZKAIA	GIPUZKOA	CAPV	ÚLTIMO DATO	ESTADO	ÚLTIMO DATO
<b>Población ocupada</b>	1,4	1,3	0,4	1,0		0,4	
Agropesquero	-25,6	16,5	17,7	2,0		-11,6	
Industria	6,2	-0,7	0,7	1,1		-0,2	
Construcción	1,7	-4,7	6,6	-0,5		-5,7	
Servicios	0,3	2,6	-0,9	1,2	III Trim 08	2,6	III Trim 08
<b>Asalariada</b>	2,5	1,5	1,7	1,7		0,5	
- Contrato indefinido	1,7	3,8	4,2	3,6		3,8	
- Contrato temporal	6,2	-2,8	-4,2	-2,0		-6,5	
<b>No asalariada</b>	-4,9	0,0	-4,2	-2,3		-0,2	
<b>Contratos registrados</b>	-4,0	-4,9	-0,6	-3,5		-9,2	
- Indefinidos	-3,1	-7,9	1,6	-4,3	oct-08	-11,9	oct-08
- Temporales	-4,1	-4,6	-0,8	-3,4		-8,8	
<b>Coste laboral total</b>				6,1	II-T-08	5,2	II-T-08

\* Acumulada a lo largo del año con respecto a igual periodo del año anterior.

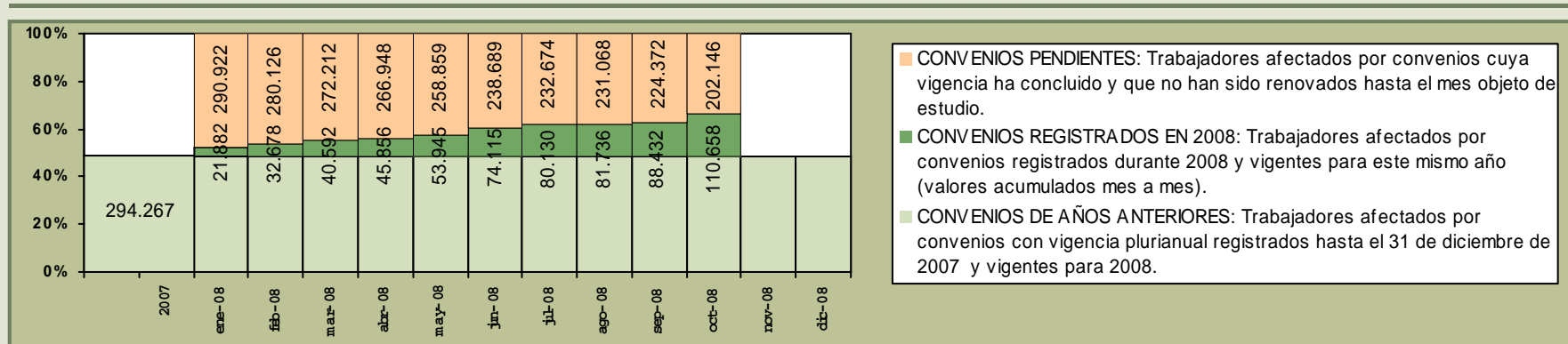
### Evolución de la distribución de la población ocupada (%)



Fuente: Eustat, INE e INEM.

## Negociación colectiva (I). Seguimiento de los convenios

### Evolución de las personas afectadas



■ **CONVENIOS PENDIENTES:** Trabajadores afectados por convenios cuya vigencia ha concluido y que no han sido renovados hasta el mes objeto de estudio.  
■ **CONVENIOS REGISTRADOS EN 2008:** Trabajadores afectados por convenios registrados durante 2008 y vigentes para este mismo año (valores acumulados mes a mes).  
■ **CONVENIOS DE AÑOS ANTERIORES:** Trabajadores afectados por convenios con vigencia plurianual registrados hasta el 31 de diciembre de 2007 y vigentes para 2008.

### Convenios vigentes\* en el año

	ÁLAVA	BIZKAIA	GIPUZKOA	INTERTERRITORIAL	CAPV (1)	AMBITO ESTATAL CON INCIDENCIA EN LA CAPV	CAPV (2)	ÚLTIMO DATO	ESTADO	ÚLTIMO DATO
<b>Número de convenios</b>										
- Empresa	91	165	54	14	324	149	473		2.771	
- Sector	15	28	21	4	68	77	145		969	
- Total	106	193	75	18	392	226	618		3.740	
<b>Personas afectadas</b>								oct-08	(miles)	oct-08
- Empresa	13.028	21.123	10.830	3.951	48.932	24.623	73.555		793,5	
- Sector	25.339	118.085	109.872	4.262	257.558	73.812	331.370		7.573,6	
- Total	38.367	139.208	120.702	8.213	306.490	98.435	404.925		8.367,0	

\* Conjunto formado por los convenios registrados en el año y por los provenientes de años anteriores.

(1) Convenios colectivos registrados en la CAPV.

(2) Convenios colectivos con incidencia en la CAPV, es decir los registrados en la CAPV más los de ámbito estatal con incidencia en la CAPV.

Fuente: Ministerio de Trabajo y Asuntos Sociales; Departamento de Justicia, Empleo y Seguridad Social del Gobierno Vasco; elaboración propia.

## Negociación colectiva (I). Seguimiento de los convenios (continuación)

### Convenios registrados en el año

	ÁLAVA	BIZKAIA	GIPUZKOA	INTERTERRITORIAL	CAPV (1)	AMBITO ESTATAL CON INCIDENCIA EN LA CAPV	CAPV (2)	ÚLTIMO DATO
<b>Número de convenios</b>								oct-08
- Empresa	30	84	24	8	146	54	200	
- Sector	5	11	8	2	26	22	48	
- Total	35	95	32	10	172	76	248	
<b>Personas afectadas</b>								
- Empresa	5.265	10.912	5.674	2.459	24.310	9.469	33.779	
- Sector	10.983	31.228	13.269	2.481	57.961	18.918	76.879	
- Total	16.248	42.140	18.943	4.940	82.271	28.387	110.658	

### Convenios pendientes

	ÁLAVA	BIZKAIA	GIPUZKOA	INTERTERRITORIAL	CAPV (1)	AMBITO ESTATAL CON INCIDENCIA EN LA CAPV	CAPV (2)	ÚLTIMO DATO
<b>Número de convenios</b>								oct-08
- Empresa	67	123	47	12	249	81	330	
- Sector	6	20	23	4	53	29	82	
- Total	73	143	70	16	302	110	412	
<b>Personas afectadas</b>								
- Empresa	10.261	16.532	5.763	3.455	36.011	6.231	42.242	
- Sector	20.525	78.975	25.141	15.575	140.216	19.688	159.904	
- Total	30.786	95.507	30.904	19.030	176.227	25.919	202.146	

(1) Convenios colectivos registrados en la CAPV.

(2) Convenios colectivos con incidencia en la CAPV, es decir los registrados en la CAPV más los de ámbito estatal con incidencia en la CAPV.

Fuente: Departamento de Justicia, Empleo y Seguridad Social del Gobierno Vasco; elaboración propia.

## Negociación colectiva (II). Principales contenidos

### Convenios vigentes en el año

	ÁLAVA	BIZKAIA	GIPUZKOA	INTERTERRITORIAL	CAPV (1)	AMBITO ESTATAL CON INCIDENCIA EN LA CAPV	CAPV (2)	ÚLTIMO DATO	ESTADO	ÚLTIMO DATO
<b>Incremento salarial</b>										
- Empresa	4,07	3,82	4,75	4,51	4,14	2,73	3,66		3,08	
- Sector	4,20	5,27	5,30	4,39	5,16	2,85	4,69		3,57	
- Total	4,16	5,05	5,26	4,45	5,01	2,82	4,51		3,52	
								oct 08		oct 08
<b>Jornada (horas / año)</b>										
- Empresa	1.684	1.654	1.645	1.631	1.658	1.686	1.667		1.711	
- Sector	1.726	1.715	1.701	1.598	1.708	1.722	1.711		1.754	
- Total	1.712	1.705	1.696	1.614	1.700	1.712	1.703		1.750	

### Convenios registrados en el año

	ÁLAVA	BIZKAIA	GIPUZKOA	INTERTERRITORIAL	CAPV (1)	AMBITO ESTATAL CON INCIDENCIA EN LA CAPV	CAPV (2)	ÚLTIMO DATO
<b>Incremento salarial</b>								
- Empresa	3,87	4,04	5,33	4,25	4,33	2,93	3,92	
- Sector	5,03	5,11	5,20	3,89	5,07	3,54	4,82	
- Total	4,69	4,84	5,24	4,07	4,85	3,26	4,53	
								oct 08
<b>Jornada (horas / año)</b>								
- Empresa	1.666	1.638	1.645	1.607	1.642	1.683	1.654	
- Sector	1.732	1.735	1.701	1.592	1.721	1.771	1.729	
- Total	1.711	1.710	1.684	1.600	1.698	1.731	1.704	

### Condiciones de trabajo del personal funcionario y estatutario (3)

	CAPV	ÚLTIMO DATO
<b>Incremento salarial</b>	4,50	
<b>Jornada (horas / año)</b>	1.560	oct-08
<b>Personas afectadas</b>	85.688	

(1) Convenios colectivos registrados en la CAPV.

(2) Convenios colectivos con incidencia en la CAPV, es decir los registrados en la CAPV más los de ámbito estatal con incidencia en la CAPV.

(3) Condiciones de trabajo del personal funcionario y estatutario de la CAPV derivadas tanto de acuerdos reguladores como fijados en leyes presupuestarias.

Fuente: Ministerio de Trabajo y Asuntos Sociales; Departamento de Justicia, Empleo y Seguridad Social del Gobierno Vasco; elaboración propia.

## Conflictividad laboral

### Huelgas (\*)

#### Valores absolutos

	ÁLAVA	BIZKAIA	GIPUZKOA	CAPV	ÚLTIMO DATO	ESTADO	ÚLTIMO DATO
<b>En el mes de referencia</b>							
- Número de huelgas (1)	12	17	13	42	oct 08	74	jul 08
- Participantes (1)	711	2.467	626	3.804		9.349	
- Jornadas no trabajadas	366	2.111	2.370	4.847		17.087	
<b>Acumulado del año</b>							
- Número de huelgas	45	91	60	196		431	
- Participantes	4.150	20.680	8.661	33.491		250.228	
- Jornadas no trabajadas	6.718	35.175	18.622	60.515		833.850	

#### % de variación interanual

	ÁLAVA	BIZKAIA	GIPUZKOA	CAPV	ÚLTIMO DATO	ESTADO	ÚLTIMO DATO
<b>Acumulado del año</b>							
- Número de huelgas	28,6	23,0	7,1	18,8	oct 08	-16,3	jul 08
- Participantes	26,1	-1,9	-13,8	-2,7		-36,0	
- Jornadas no trabajadas	1,6	-40,4	-40,2	-37,5		4,9	

(\*) Datos provisionales.

(1) En los datos mensuales se tienen en cuenta las huelgas iniciadas en meses anteriores y no terminadas.

#### Valores absolutos

### Conflictos colectivos presentados al Preco

	ÁLAVA	BIZKAIA	GIPUZKOA	CAPV	ÚLTIMO DATO
<b>En el mes de referencia</b>					
- Número de conflictos	6	20	7	33	oct 08
- Personas afectadas	714	5.891	837	7.442	
<b>Acumulado del año</b>					
- Número de conflictos	92	167	60	319	
- Personas afectadas	26.290	25.401	5.519	57.210	

#### % de variación interanual

	ÁLAVA	BIZKAIA	GIPUZKOA	CAPV	ÚLTIMO DATO
<b>Acumulado del año</b>					
- Número de conflictos	27,8	13,6	-17,8	9,2	oct 08
- Personas afectadas	11,9	7,1	-31,8	3,4	

Fuente: Ministerio de Trabajo y Asuntos Sociales; Departamento de Justicia, Empleo y Seguridad Social del Gobierno Vasco, y CRL.

## Expedientes de regulación de empleo autorizados (Administración vasca)

	Valores absolutos					% de variación interanual								
	ÁLAVA	BIZKAIA	GIPUZKOA	CAPV	ÚLTIMO DATO	ESTADO	ÚLTIMO DATO	ÁLAVA	BIZKAIA	GIPUZKOA	CAPV	ÚLTIMO DATO	ESTADO	ÚLTIMO DATO
<b>En el mes de referencia</b>														
<b>Número de expedientes</b>	9	13	21	43		333								
- Financieras	2	2	0	4		54								
- Demanda	7	8	0	15		15								
- Otras	0	3	21	24		264								
<b>Personas afectadas</b>	68	345	308	721		4.965								
- Financieras	11	30	0	41		1.049								
- Demanda	57	269	0	326		396								
- Otras	0	46	308	354		3.520								
- Reducción	0	0	1	1		124								
- Suspensión	60	338	307	705		2.437								
- Extinción	8	7	0	15		2.404								
<b>Acumulado del año</b>					oct 08		sep 08							
<b>Número de expedientes</b>	26	91	81	198		3.059								
- Financieras	9	14	38	61		542								
- Demanda	11	39	2	52		122								
- Otras	6	38	41	85		2.395								
<b>Personas afectadas</b>	367	1.796	1.173	3.336		45.295								
- Financieras	141	196	586	923		10.274								
- Demanda	114	1.269	54	1.437		3.419								
- Otras	112	331	533	976		31.602								
- Reducción	0	18	9	27		984								
- Suspensión	236	1.373	759	2.368		19.434								
- Extinción	131	405	405	941		24.877								
<b>Acumulado del año</b>														
<b>Número de expedientes</b>	188,9	-22,9	-36,2	-22,0		8,0								
- Financieras	800,0	40,0	46,2	64,9		121,2								
- Demanda	*	143,8	*	225,0		96,8								
- Otras	-25,0	-58,7	-59,4	-57,7		-5,2								
<b>Personas afectadas</b>	143,0	0,4	-33,6	-10,0		3,9								
- Financieras	907,1	33,3	49,5	66,9	oct 08	93,6	sep 08							
- Demanda	*	125,0	*	154,8		93,5								
- Otras	-18,2	-69,3	-61,2	-62,3		-13,5								
- Reducción	*	12,5	*	68,8		539,0								
- Suspensión	686,7	1,2	-50,6	-19,0		-22,6								
- Extinción	8,3	-2,6	76,9	22,8		35,8								

\* La variación interanual no puede obtenerse ya que la variable considerada presenta valor nulo en el periodo base de referencia.

Fuente: Ministerio de Trabajo y Asuntos Sociales; Departamento de Justicia, Empleo y Seguridad Social del Gobierno Vasco.

## Siniestralidad laboral\*

	Valores absolutos					% de variación interanual								
	ÁLAVA	BIZKAIA	GIPUZKOA	CAPV	ÚLTIMO DATO	ESTADO	ÚLTIMO DATO	ÁLAVA	BIZKAIA	GIPUZKOA	CAPV	ÚLTIMO DATO	ESTADO	ÚLTIMO DATO
<b>En el mes de referencia</b>														
<b>Personas afectadas (baja)</b>	1.013	2.259	1.409	4.681		59.662								
<i>In itinere</i>	94	257	112	463		5.730								
Enfermedad profesional (**)	27	64	64	155		403								
<b>En jornada de trabajo</b>	892	1.938	1.233	4.063		53.529								
- Agropesquero	16	43	30	89		2.150								
- Industria	409	722	561	1.692		11.930								
- Construcción	144	365	182	691		12.814								
- Servicios	323	808	460	1.591		26.635								
- Leves	884	1.927	1.225	4.036		53.013								
- Graves	6	9	8	23		455								
- Mortales	2	2	0	4		61								
<b>Acumulado del año</b>					oct 08		ago 08							
<b>Personas afectadas (baja)</b>	8.189	21.202	12.920	42.311		648.606		-1,6	0,9	0,5	0,3		-6,3	
<i>In itinere</i>	670	2.097	1.072	3.839		63.224		-23,4	5,1	-2,0	-3,2		-1,2	
Enfermedad profesional (**)	176	580	598	1.354		8.468		83,3	79,6	161,1	109,0		11,7	
<b>En jornada de trabajo</b>	7.343	18.525	11.250	37.118		576.914		-0,1	-0,9	-2,5	-1,3		-7,0	
- Agropesquero	100	422	230	752		22.708		-18,0	-3,9	-0,9	-5,2	oct 08	-4,8	ago 08
- Industria	3.297	6.924	5.067	15.288		151.526		-2,0	1,7	-4,3	-1,2		-5,3	
- Construcción	1.085	3.536	1.813	6.434		138.887		-9,2	-9,0	2,8	-6,0		-18,3	
- Servicios	2.861	7.643	4.140	14.644		263.793		7,0	1,2	-2,6	1,1		-1,0	
- Leves	7.295	18.385	11.177	36.857		571.318		0,1	-0,9	-2,0	-1,1		-6,9	
- Graves	40	119	63	222		5.010		-37,5	3,5	-46,6	-25,3		-14,4	
- Mortales	8	21	10	39		586		700,0	-8,7	-37,5	-2,5		5,2	

(\*) La información corresponde a la fecha de registro del parte de los accidentes.

(\*\*) Nuevo sistema de notificación más restrictivo de las enfermedades profesionales: en la actualidad notifican las mutuas (anteriormente las propias empresas).

Fuente: Ministerio de Trabajo y Asuntos Sociales; Osalan, Departamento de Justicia, Empleo y Seguridad Social del Gobierno Vasco.