



***Información sociolaboral mensual
septiembre 2008***



CRL  LHK

lan harremanen kontseilua consejo de relaciones laborales

Introducción

Mediante esta información que presentamos ahora, pretendemos realizar un seguimiento mensual de las principales variables sociolaborales en la CAPV. Esta labor forma parte de un plan general de información sociolaboral en el que también se incluyen la elaboración de cuatro análisis trimestrales y de un informe anual.

Esta información mensual consta de varias fichas separadas para cada materia de las que componen el plan de seguimiento: producción, precios, empleo, negociación colectiva, conflictividad laboral, expedientes de regulación de empleo y siniestralidad laboral. Dentro de estas materias, hemos seleccionado las variables que consideramos más representativas para ofrecer su evolución lo que permite también un análisis comparativo respecto al conjunto del Estado, así como entre los distintos ámbitos dentro de la CAPV, en función siempre de la disponibilidad de los datos.

Como criterio general, presentamos en el caso de cada variable analizada las tasas de variación interanual que ésta experimenta en el mes o trimestre objeto de análisis (excepto en conflictividad laboral, expedientes de regulación de empleo y siniestralidad laboral) y las tasas de variación acumuladas (variación media desde comienzo del año con respecto al mismo periodo del año anterior), si bien es cierto que en algunos casos en que parece especialmente oportuno también facilitamos valores absolutos.

Índice

Cuadro resumen: territorios, CAPV y Estado	4
Producto interior bruto y sus componentes	5
Índice de producción industrial por destino económico de los bienes	6
Precios	7
Situación del empleo (I). Población en relación con la actividad	8
Situación del empleo (II). Población ocupada y coste laboral	9
Negociación colectiva (I). Seguimiento de los convenios	10
Negociación colectiva (II). Principales contenidos	12
Conflictividad laboral	13
Expedientes de regulación de empleo autorizados (Administración vasca)	14
Siniestralidad laboral	15

Cuadro resumen: territorios, CAPV y Estado

Tasas de variación interanual

	ÚLTIMO DATO	ÁLAVA	BIZKAIA	GIPUZKOA	CAPV	ESTADO	COMENTARIO
Producto interior bruto (PIB)	II Trim 2008	2,5	2,6	2,6	2,6	1,8	La escasa capacidad de generación de empleo de nuestra economía en estos momentos (0,1% en el tercer trimestre en tasa interanual) es insuficiente para absorber el ya de por sí suave crecimiento de la población activa (0,6%), lo que se traduce en un importante crecimiento de la población parada (15,3%). Aún así, y aunque la tendencia apunta a un empeoramiento de la situación, la tasa de paro todavía se sitúa en un nivel relativamente favorable (3,5%). A este respecto, los últimos datos sobre el paro y los contratos registrados reflejan esa evolución negativa (variaciones interanuales del 13% y -1,5%, respectivamente). La negociación colectiva, aunque está en mejor situación que en años anteriores, sigue sin terminar de desatascarse y son muchos los ámbitos sectoriales que acumulan un buen número de años sin renovar sus convenios colectivos, corriendo el riesgo de que materialmente esos espacios de negociación se pierdan. Por su parte, los incrementos salariales acordados hasta el momento en los convenios vigentes son del 4,48%. Por otro lado, según la información oficial disponible (septiembre), la desfavorable evolución económica no ha repercutido aún en una utilización significativa de los expedientes de regulación de empleo, aunque aumentan las personas que ven rescindidas sus relaciones laborales (26,3%)
Índice de producción industrial (IPI)	ago-08	-7,5	-0,6	5,4	0,4	-7,0	
Índice de precios al consumo (IPC)	sep-08	4,7	4,3	4,6	4,5	4,5	
Población ocupada	III Trim 2008	2,0	-0,8	0,7	0,1	-0,8	
Población parada		-40,6	24,0	15,3	15,3	45,0	
Tasa de paro (1)		1,3	4,5	3,0	3,5	11,3	
Contratos registrados	sep-08	-2,9	-4,2	4,7	-1,5	-5,9	
Convenios vigentes a la fecha	sep-08						
- Número (2)		102	180	70	589	3.534	
- Personas afectadas (2)		37.367	119.867	119.945	382.699	7.989.900	
- Incremento salarial (3)		4,17	5,05	5,26	4,48	3,51	
Convenios registrados durante 2008							
- Número (2)		31	82	27	219		
- Personas afectadas (2)	15.248	22.799	18.186	88.432			
- Incremento salarial (3)	4,75	4,64	5,23	4,42			
Huelgas laborales	sep-08 / jul-08 (5)						
- Número (2)		36	80	50	166	431	
- Jornadas no trabajadas (2)		5.935	32.804	16.140	54.879	833.850	
- Jornadas no trabajadas (4)		1,7	-44,1	-47,0	-42,2	4,9	
Expedientes de regulación de empleo	sep-08 / ago-08 (5)						
- Personas afectadas (4)		98,0	-18,0	-33,9	-19,0	-0,9	
Siniestralidad laboral	sep-08 / jul-08 (5)						
- Personas afectadas (4)		-3,3	0,9	-0,1	-0,2	-4,0	

(1) En este caso no ofrecemos la tasa de variación interanual sino la tasa de paro a la fecha.

(2) Valores absolutos acumulados a lo largo del año. En el caso de la negociación colectiva ver fichas correspondientes. (En la columna de la CAPV, se incluyen además de los convenios de cada territorio, los interterritoriales y los estatales con incidencia en la CAPV).

(3) Incremento salarial pactado en los convenios vigentes o registrados hasta la fecha.

(4) Variación acumulada a lo largo del año con respecto a igual período del año anterior.

(5) Esta segunda fecha corresponde al Estado.

Producto interior bruto y sus componentes

Tasas de variación interanual, 2008/2007

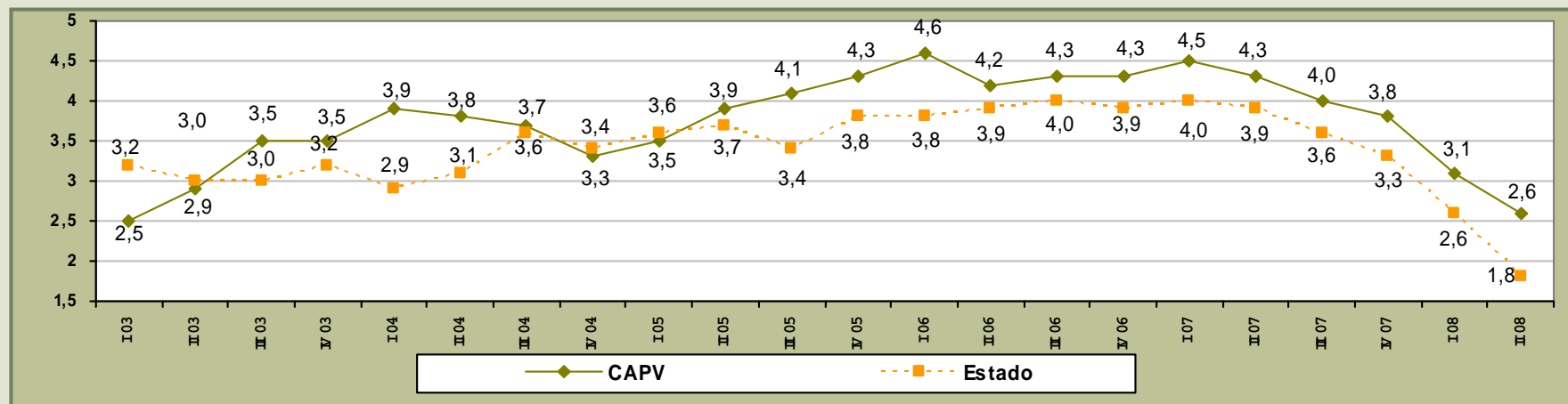
	CAPV	ÚLTIMO DATO	ESTADO	ÚLTIMO DATO
Agropesquero	-0,2		1,9	
Industria	1,4		-2,8	
Construcción	1,1	II Trim 2008	-1,9	II Trim 2008
Servicios	3,4		3,7	
Producto interior bruto	2,6		1,8	

Tasas de variación interanual acumulada*, 2008/2007

	CAPV	ÚLTIMO DATO	ESTADO	ÚLTIMO DATO
Agropesquero	2,6		2,3	
Industria	1,6		-1,5	
Construcción	1,8	II Trim 2008	-0,2	II Trim 2008
Servicios	3,5		3,8	
Producto interior bruto	2,8		2,2	

* Acumulada a lo largo del año con respecto a igual periodo del año anterior.

Evolución del producto interior bruto (tasa de variación interanual)



Nota: Índice de volumen encadenado.

Fuente: Eustat e INE.

Índice de producción industrial⁽¹⁾ por destino económico de los bienes

Tasas de variación interanual, 2008/2007

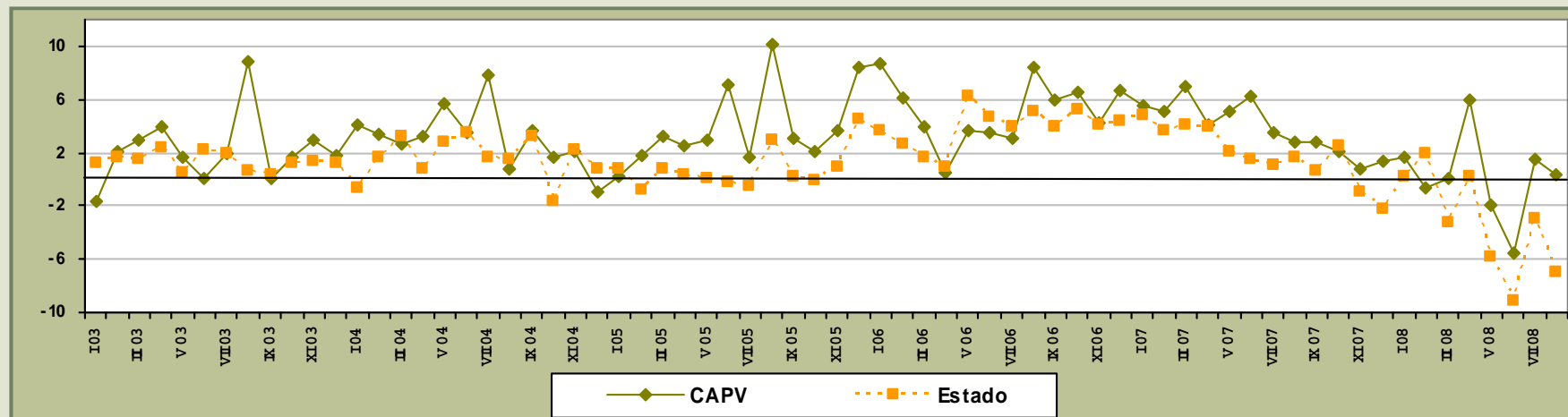
	CAPV	ÚLTIMO DATO	ESTADO	ÚLTIMO DATO
General	0,4		-7,0	
Bienes de consumo	-9,3		-6,2	
Bienes de equipo	4,5	ago-08	-12,9	ago-08
Bienes intermedios	-0,9		-10,2	
Energía	5,6		2,8	

Tasas de variación interanual acumulada*, 2008/2007

	CAPV	ÚLTIMO DATO	ESTADO	ÚLTIMO DATO
General	0,0		-3,2	
Bienes de consumo	-5,6		-3,4	
Bienes de equipo	1,0	ago-08	-1,2	ago-08
Bienes intermedios	0,1		-6,5	
Energía	4,4		3,4	

* Acumulada a lo largo del año con respecto a igual periodo del año anterior.

Evolución del índice de producción industrial (tasa de variación interanual)



Nota: Índices corregidos de efectos de calendario.

(1) Serie actualizada a la utilización de la nueva base 2005=100.

Fuente: Eustat e INE.

Precios⁽¹⁾

Tasas de variación interanual, 2008/2007

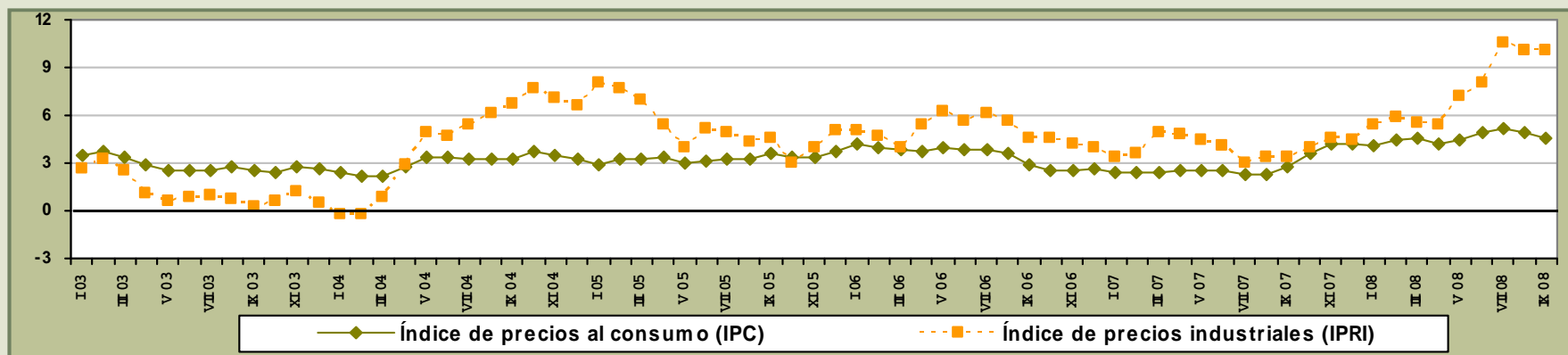
	CAPV	ÚLTIMO DATO	ESTADO	ÚLTIMO DATO
Índice de precios de consumo (IPC)	4,5	sep-08	4,5	sep-08
Índice de precios industriales (IPRI)				
- General	10,1		8,1	
- Bienes de consumo	4,5		4,2	
- Bienes de equipo	2,9	sep-08	2,1	sep-08
- Bienes intermedios	8,8		7,1	
- Energía	28,4		21,6	

Tasas de variación interanual acumulada*, 2008/2007

	CAPV	ÚLTIMO DATO	ESTADO	ÚLTIMO DATO
Índice de precios de consumo (IPC)	4,6	sep-08	4,6	sep-08
Índice de precios industriales (IPRI)				
- General	7,6		8,0	
- Bienes de consumo	4,7		5,2	
- Bienes de equipo	3,0	sep-08	2,3	sep-08
- Bienes intermedios	4,6		6,5	
- Energía	24,9		20,3	

* Acumulada a lo largo del año con respecto a igual periodo del año anterior.

Evolución de los índices de precios de consumo y de precios industriales (tasa de variación interanual)*



* Datos referidos a la CAPV.

(1) En el caso del índice de precios industriales la serie ha sido actualizada a la utilización de la nueva base 2005=100.

Fuente: Eustat e INE.

Situación del empleo (I). Población en relación con la actividad

Tasas de variación interanual, 2008/2007

	ÁLAVA	BIZKAIA	GIPUZKOA	CAPV	ÚLTIMO DATO	ESTADO	ÚLTIMO DATO
Población activa	1,1	0,1	1,1	0,6		2,9	
Hombres	-0,3	-2,2	-0,2	-1,3		1,7	
Mujeres	3,3	3,4	2,9	3,2		4,5	
16-24 años				0,6		-0,8	
25-54 años				-0,1		3,0	
55 y más				5,3		6,2	
Población ocupada	2,0	-0,8	0,7	0,1		-0,8	
Hombres	0,7	-3,2	-1,1	-1,9		-2,7	
Mujeres	3,9	2,5	3,2	3,0		2,0	
16-24 años				-1,5	III Trim 2008	-8,4	III Trim 2008
25-54 años				-0,5		-0,6	
55 y más				5,8		4,7	
Población parada	-40,6	24,0	15,3	15,3		45,0	
Hombres	-50,0	26,8	39,0	21,9		69,0	
Mujeres	-28,6	21,1	-4,5	8,5		25,7	
16-24 años				28,9		33,9	
25-54 años				16,5		50,7	
55 y más				-19,2		31,7	
Tasa de paro (1)	1,3	4,5	3,0	3,5		11,3	
Paro registrado	13,8	12,3	13,8	13,0	sep-08	30,1	sep-08

(1) Relativa al periodo en cuestión.

Tasas de variación interanual acumulada*, 2008/2007

	ÁLAVA	BIZKAIA	GIPUZKOA	CAPV	ÚLTIMO DATO	ESTADO	ÚLTIMO DATO
Población activa	0,8	1,4	0,9	1,2		3,0	
Hombres	0,9	-0,8	-0,7	-0,5		2,0	
Mujeres	0,7	4,6	3,0	3,5		4,3	
16-24 años				4,8		-1,0	
25-54 años				0,3		3,1	
55 y más				5,2		6,0	
Población ocupada	1,4	1,3	0,4	1,0		0,4	
Hombres	1,9	-1,2	-0,8	-0,6		-1,1	
Mujeres	0,7	4,7	2,1	3,2		2,5	
16-24 años				3,1	III Trim 2008	-7,2	III Trim 2008
25-54 años				0,3		0,7	
55 y más				5,2		4,9	
Población parada	-23,8	5,0	20,2	5,9		32,3	
Hombres	-40,7	7,5	7,5	2,2		49,3	
Mujeres	-2,2	1,8	33,9	10,2		18,9	
16-24 años				24,6		27,5	
25-54 años				2,5		34,9	
55 y más				5,4		23,9	
Tasa de paro (2)	1,8	4,2	3,1	3,4		10,5	
Paro registrado	6,6	6,2	8,2	6,9	sep-08	18,4	sep-08

(2) Tasa media del ejercicio en curso.

* Acumulada a lo largo del año con respecto a igual periodo del año anterior.

Fuente: Eustat, INE, INEM.

Situación del empleo (II). Población ocupada y coste laboral

Tasas de variación interanual, 2008/2007

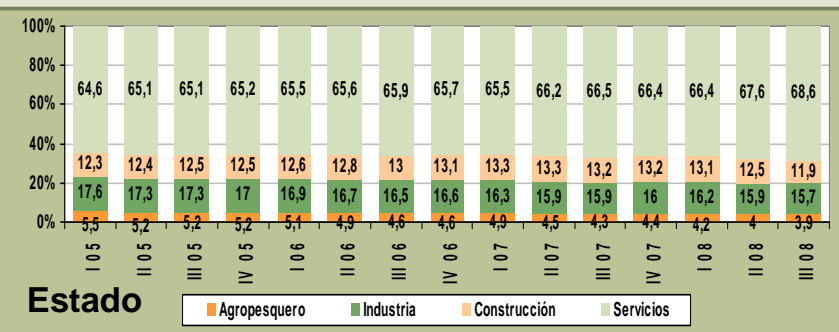
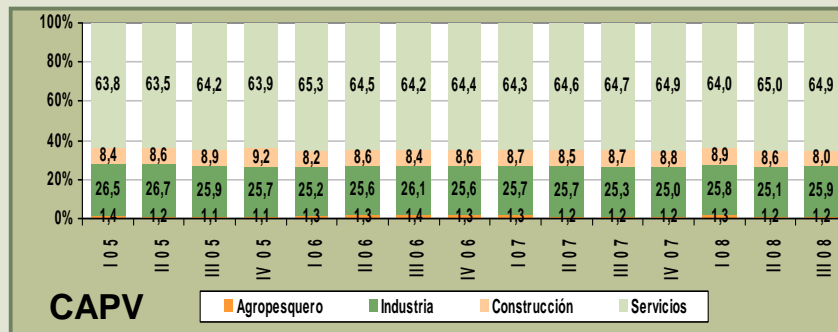
	ÁLAVA	BIZKAIA	GIPUZKOA	CAPV	ÚLTIMO DATO	ESTADO	ÚLTIMO DATO
Población ocupada	2,0	-0,8	0,7	0,1		-0,8	
Agropesquero	-23,8	6,7	30,0	2,6		-11,1	
Industria	12,8	-1,2	1,9	2,4		-2,0	
Construcción	-12,6	-11,5	0,0	-8,1		-11,2	
Servicios	-0,3	0,8	-0,2	0,3	III Trim 2008	2,2	III Trim 2008
Asalariada	3,8	-0,8	2,5	0,9		-0,7	
- Contrato indefinido	1,4	0,1	5,9	2,0		2,8	
- Contrato temporal	13,7	-0,9	-5,4	-0,6		-8,2	
No asalariada	-7,9	-0,6	-5,8	-3,6		-1,1	
Contratos registrados	-2,9	-4,2	4,7	-1,5		-5,9	
- Indefinidos	-8,0	-9,9	13,1	-3,4	sep-08	-9,8	sep-08
- Temporales	-2,4	-3,6	3,9	-1,3		-5,4	
Coste laboral total				6,3	II-T-08	5,3	II-T-08

Tasas de variación interanual acumulada*, 2008/2007

	ÁLAVA	BIZKAIA	GIPUZKOA	CAPV	ÚLTIMO DATO	ESTADO	ÚLTIMO DATO
Población ocupada	1,4	1,3	0,4	1,0		0,4	
Agropesquero	-25,6	16,5	17,7	2,0		-11,6	
Industria	6,2	-0,7	0,7	1,1		-0,2	
Construcción	1,7	-4,7	6,6	-0,5		-5,7	
Servicios	0,3	2,6	-0,9	1,2	III Trim 08	2,6	III Trim 08
Asalariada	2,5	1,5	1,7	1,7		0,5	
- Contrato indefinido	1,7	3,8	4,2	3,6		3,8	
- Contrato temporal	6,2	-2,8	-4,2	-2,0		-6,5	
No asalariada	-4,9	0,0	-4,2	-2,3		-0,2	
Contratos registrados	-2,5	-3,2	-0,5	-2,3		-8,1	
- Indefinidos	-2,1	-6,8	2,3	-3,3	sep-08	-10,4	sep-08
- Temporales	-2,6	-2,9	-0,8	-2,2		-7,8	
Coste laboral total				6,1	II-T-08	5,2	II-T-08

* Acumulada a lo largo del año con respecto a igual periodo del año anterior.

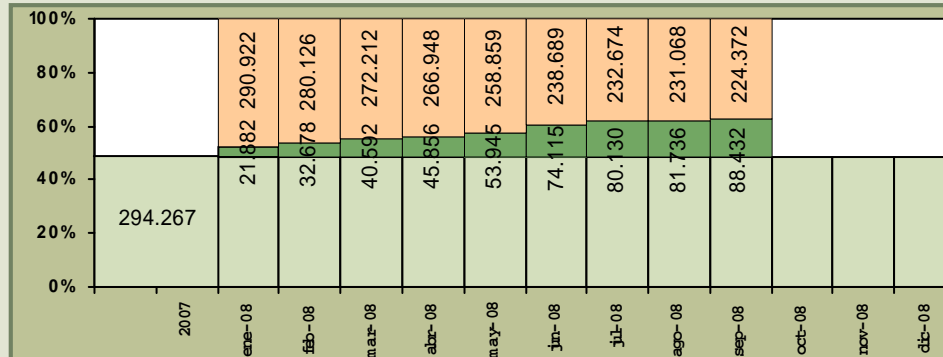
Evolución de la distribución de la población ocupada (%)



Fuente: Eustat, INE e INEM.

Negociación colectiva (I). Seguimiento de los convenios

Evolución de las personas afectadas



- CONVENIOS PENDIENTES:** Trabajadores afectados por convenios cuya vigencia ha concluido y que no han sido renovados hasta el mes objeto de estudio.
- CONVENIOS REGISTRADOS EN 2008:** Trabajadores afectados por convenios registrados durante 2008 y vigentes para este mismo año (valores acumulados mes a mes).
- CONVENIOS DE AÑOS ANTERIORES:** Trabajadores afectados por convenios con vigencia plurianual registrados hasta el 31 de diciembre de 2007 y vigentes para 2008.

Convenios vigentes* en el año

	ÁLAVA	BIZKAIA	GIPUZKOA	INTERTERRITORIAL	CAPV (1)	AMBITO ESTATAL CON INCIDENCIA EN LA CAPV	CAPV (2)	ÚLTIMO DATO	ESTADO	ÚLTIMO DATO
Número de convenios										
- Empresa	87	153	50	13	303	145	448		2.607	
- Sector	15	27	20	4	66	75	141		927	
- Total	102	180	70	17	369	220	589		3.534	
Personas afectadas								sep-08	(miles)	sep-08
- Empresa	12.028	18.258	10.318	3.113	43.717	24.552	68.269		719,3	
- Sector	25.339	101.609	109.627	4.262	240.837	73.593	314.430		7.270,7	
- Total	37.367	119.867	119.945	7.375	284.554	98.145	382.699		7.989,9	

* Conjunto formado por los convenios registrados en el año y por los provenientes de años anteriores.

(1) Convenios colectivos registrados en la CAPV.

(2) Convenios colectivos con incidencia en la CAPV, es decir los registrados en la CAPV más los de ámbito estatal con incidencia en la CAPV.

Fuente: Ministerio de Trabajo y Asuntos Sociales; Departamento de Justicia, Empleo y Seguridad Social del Gobierno Vasco; elaboración propia.

Negociación colectiva (I). Seguimiento de los convenios (continuación)

Convenios registrados en el año

	ÁLAVA	BIZKAIA	GIPUZKOA	INTERTERRITORIAL	CAPV (1)	AMBITO ESTATAL CON INCIDENCIA EN LA CAPV	CAPV (2)	ÚLTIMO DATO
Número de convenios								sep-08
- Empresa	26	72	20	7	125	50	175	
- Sector	5	10	7	2	24	20	44	
- Total	31	82	27	9	149	70	219	
Personas afectadas								sep-08
- Empresa	4.265	8.047	5.162	1.621	19.095	9.398	28.493	
- Sector	10.983	14.752	13.024	2.481	41.240	18.699	59.939	
- Total	15.248	22.799	18.186	4.102	60.335	28.097	88.432	

Convenios pendientes

	ÁLAVA	BIZKAIA	GIPUZKOA	INTERTERRITORIAL	CAPV (1)	AMBITO ESTATAL CON INCIDENCIA EN LA CAPV	CAPV (2)	ÚLTIMO DATO
Número de convenios								sep-08
- Empresa	71	135	51	13	270	85	355	
- Sector	6	21	24	4	55	31	86	
- Total	77	156	75	17	325	116	441	
Personas afectadas								sep-08
- Empresa	11.261	19.397	6.275	4.293	41.226	6.302	47.528	
- Sector	20.525	95.451	25.386	15.575	156.937	19.907	176.844	
- Total	31.786	114.848	31.661	19.868	198.163	26.209	224.372	

(1) Convenios colectivos registrados en la CAPV.

(2) Convenios colectivos con incidencia en la CAPV, es decir los registrados en la CAPV más los de ámbito estatal con incidencia en la CAPV.

Fuente: Departamento de Justicia, Empleo y Seguridad Social del Gobierno Vasco; elaboración propia.

Negociación colectiva (II). Principales contenidos

Convenios vigentes en el año

	ÁLAVA	BIZKAIA	GIPUZKOA	INTERTERRITORIAL	CAPV (1)	AMBITO ESTATAL CON INCIDENCIA EN LA CAPV	CAPV (2)	ÚLTIMO DATO	ESTADO	ÚLTIMO DATO
Incremento salarial										
- Empresa	4,10	3,74	4,71	4,61	4,12	2,73	3,61		2,90	
- Sector	4,20	5,28	5,31	4,78	5,17	2,85	4,67		3,57	
- Total	4,17	5,05	5,26	4,69	5,02	2,82	4,48		3,51	
								sep 08		sep 08
Jornada (horas / año)										
- Empresa	1.687	1.662	1.647	1.642	1.664	1.686	1.672		1.712	
- Sector	1.726	1.707	1.701	1.598	1.704	1.722	1.708		1.753	
- Total	1.713	1.699	1.696	1.617	1.698	1.712	1.701		1.750	

Convenios registrados en el año

	ÁLAVA	BIZKAIA	GIPUZKOA	INTERTERRITORIAL	CAPV (1)	AMBITO ESTATAL CON INCIDENCIA EN LA CAPV	CAPV (2)	ÚLTIMO DATO
Incremento salarial								
- Empresa	3,91	3,94	5,31	4,28	4,33	2,93	3,85	
- Sector	5,03	5,01	5,20	4,20	5,06	3,54	4,73	
- Total	4,75	4,64	5,23	4,25	4,83	3,26	4,42	
								sep 08
Jornada (horas / año)								
- Empresa	1.669	1.649	1.651	1.615	1.651	1.682	1.662	
- Sector	1.732	1.708	1.700	1.592	1.705	1.771	1.719	
- Total	1.715	1.687	1.686	1.601	1.688	1.731	1.699	

Condiciones de trabajo del personal funcionario y estatutario (3)

	CAPV	ÚLTIMO DATO
Incremento salarial	4,50	
Jornada (horas / año)	1.560	sep-08
Personas afectadas	85.688	

(1) Convenios colectivos registrados en la CAPV.

(2) Convenios colectivos con incidencia en la CAPV, es decir los registrados en la CAPV más los de ámbito estatal con incidencia en la CAPV.

(3) Condiciones de trabajo del personal funcionario y estatutario de la CAPV derivadas tanto de acuerdos reguladores como fijados en leyes presupuestarias.

Fuente: Ministerio de Trabajo y Asuntos Sociales; Departamento de Justicia, Empleo y Seguridad Social del Gobierno Vasco; elaboración propia.

Conflictividad laboral

Huelgas (*)

Valores absolutos

	ÁLAVA	BIZKAIA	GIPUZKOA	CAPV	ÚLTIMO DATO	ESTADO	ÚLTIMO DATO
En el mes de referencia							
- Número de huelgas (1)	5	9	6	20	sep 08	74	jul 08
- Participantes (1)	99	246	370	715		9.349	
- Jornadas no trabajadas	346	596	143	1.085		17.087	
Acumulado del año							
- Número de huelgas	36	80	50	166		431	
- Participantes	3.523	18.378	8.105	30.006		250.228	
- Jornadas no trabajadas	5.935	32.804	16.140	54.879		833.850	

% de variación interanual

	ÁLAVA	BIZKAIA	GIPUZKOA	CAPV	ÚLTIMO DATO	ESTADO	ÚLTIMO DATO
Acumulado del año							
- Número de huelgas	20,0	15,9	4,2	12,9	sep 08	-16,3	jul 08
- Participantes	12,6	-12,3	-16,3	-11,1		-36,0	
- Jornadas no trabajadas	1,7	-44,1	-47,0	-42,2		4,9	

(*) Datos provisionales.

(1) En los datos mensuales se tienen en cuenta las huelgas iniciadas en meses anteriores y no terminadas.

Valores absolutos

Conflictos colectivos presentados al Preco

% de variación interanual

	ÁLAVA	BIZKAIA	GIPUZKOA	CAPV	ÚLTIMO DATO
En el mes de referencia					
- Número de conflictos	9	2	5	16	sep 08
- Personas afectadas	1.845	155	115	2.115	
Acumulado del año					
- Número de conflictos	86	147	53	286	
- Personas afectadas	25.576	19.510	4.682	49.768	

	ÁLAVA	BIZKAIA	GIPUZKOA	CAPV	ÚLTIMO DATO
Acumulado del año					
- Número de conflictos	26,5	10,5	-19,7	7,1	sep 08
- Personas afectadas	34,4	-11,7	-36,0	2,7	

Fuente: Ministerio de Trabajo y Asuntos Sociales; Departamento de Justicia, Empleo y Seguridad Social del Gobierno Vasco, y CRL.

Expedientes de regulación de empleo autorizados (Administración vasca)

	Valores absolutos					% de variación interanual								
	ÁLAVA	BIZKAIA	GIPUZKOA	CAPV	ÚLTIMO DATO	ESTADO	ÚLTIMO DATO	ÁLAVA	BIZKAIA	GIPUZKOA	CAPV	ÚLTIMO DATO	ESTADO	ÚLTIMO DATO
En el mes de referencia														
Número de expedientes	1	7	4	12		386								
- Financieras	0	1	2	3		70								
- Demanda	0	5	0	5		18								
- Otras	1	1	2	4		298								
Personas afectadas	18	164	8	190		5.000								
- Financieras	0	17	3	20		1.013								
- Demanda	0	142	0	142		425								
- Otras	18	5	5	28		3.562								
- Reducción	0	0	1	1		184								
- Suspensión	18	132	7	157		2.002								
- Extinción	0	32	0	32		2.814								
Acumulado del año					sep 08		ago 08							
Número de expedientes	17	78	60	155		2.726		88,9	-31,0	-36,2	-28,2		8,0	
- Financieras	7	12	38	57		488		600,0	20,0	65,2	67,6		111,3	
- Demanda	4	31	2	37		107		*	121,4	*	164,3		78,3	
- Otras	6	35	20	61		2.131		-25,0	-60,7	-71,8	-63,7		-4,5	
Personas afectadas	299	1.451	865	2.615		40.330		98,0	-18,0	-33,9	-19,0		-0,9	
- Financieras	130	166	586	882		9.225		828,6	12,9	64,6	70,6	sep 08	83,0	ago 08
- Demanda	57	1.000	54	1.111		3.023		*	79,9	*	99,8		71,8	
- Otras	112	285	225	622		28.082		-18,2	-73,3	-76,4	-71,1		-17,1	
- Reducción	0	18	8	26		860		*	100,0	*	188,9		622,7	
- Suspensión	176	1.035	452	1.663		16.997		486,7	-23,0	-59,4	-33,1		-27,7	
- Extinción	123	398	405	926		22.473		1,7	-4,3	106,6	26,3		31,8	

* La variación interanual no puede obtenerse ya que la variable considerada presenta valor nulo en el periodo base de referencia.

Fuente: Ministerio de Trabajo y Asuntos Sociales; Departamento de Justicia, Empleo y Seguridad Social del Gobierno Vasco.

Siniestralidad laboral*

	Valores absolutos					% de variación interanual								
	ÁLAVA	BIZKAIA	GIPUZKOA	CAPV	ÚLTIMO DATO	ESTADO	ÚLTIMO DATO	ÁLAVA	BIZKAIA	GIPUZKOA	CAPV	ÚLTIMO DATO	ESTADO	ÚLTIMO DATO
En el mes de referencia														
Personas afectadas (baja)	830	2.115	1.357	4.302		85.379								
<i>In itinere</i>	60	230	118	408		8.208								
Enfermedad profesional (**)	15	51	46	112		959								
En jornada de trabajo	755	1.834	1.193	3.782		76.212								
- Agropesquero	10	43	39	92		2.608								
- Industria	357	670	478	1.505		21.074								
- Construcción	118	338	204	660		18.055								
- Servicios	270	783	472	1.525		34.475								
- Leves	752	1.814	1.188	3.754		75.451								
- Graves	3	18	5	26		673								
- Mortales	0	2	0	2		88								
Acumulado del año					sep 08		jul 08							
Personas afectadas (baja)	7.176	18.943	11.511	37.630		588.944								
<i>In itinere</i>	576	1.840	960	3.376		57.494								
Enfermedad profesional (**)	149	516	534	1.199		8.065								
En jornada de trabajo	6.451	16.587	10.017	33.055		523.385								
- Agropesquero	84	379	200	663		20.558								
- Industria	2.888	6.202	4.506	13.596		139.596								
- Construcción	941	3.171	1.631	5.743		126.073								
- Servicios	2.538	6.835	3.680	13.053		237.158								
- Leves	6.411	16.458	9.952	32.821		518.305								
- Graves	34	110	55	199		4.555								
- Mortales	6	19	10	35		525								
Personas afectadas (baja)								-3,3	0,9	-0,1	-0,2		-4,0	
<i>In itinere</i>								-27,4	2,6	1,5	-4,4		1,1	
Enfermedad profesional (**)								58,5	65,4	141,6	91,2		14,0	
En jornada de trabajo								-1,3	-0,4	-3,3	-1,5		-4,7	
- Agropesquero								-25,0	-4,1	-0,5	-6,4	sep 08	-3,5	jul 08
- Industria								-3,6	1,6	-4,9	-1,8		-3,1	
- Construcción								-12,9	-8,5	3,1	-6,3		-15,7	
- Servicios								8,1	2,2	-4,0	1,4		1,2	
- Leves								-1,0	-0,5	-2,7	-1,3		-4,6	
- Graves								-42,4	10,0	-50,0	-26,0		-12,0	
- Mortales								500,0	-5,0	-28,6	0,0		6,5	

(*) La información corresponde a la fecha de registro del parte de los accidentes.

(**) Nuevo sistema de notificación más restrictivo de las enfermedades profesionales: en la actualidad notifican las mutuas (anteriormente las propias empresas).

Fuente: Ministerio de Trabajo y Asuntos Sociales; Osalan, Departamento de Justicia, Empleo y Seguridad Social del Gobierno Vasco.