



Información sociolaboral mensual
Enero de 2009



CRL  LHK

Ian harremanen kontseilua consejo de relaciones laborales

Introducción

Mediante esta información que presentamos ahora, pretendemos realizar un seguimiento mensual de las principales variables sociolaborales en la CAPV. Esta labor forma parte de un plan general de información sociolaboral en el que también se incluyen la elaboración de cuatro análisis trimestrales y de un informe anual.

Esta información mensual consta de varias fichas separadas para cada materia de las que componen el plan de seguimiento: producción, precios, empleo, negociación colectiva, conflictividad laboral, expedientes de regulación de empleo y siniestralidad laboral. Dentro de estas materias, hemos seleccionado las variables que consideramos más representativas para ofrecer su evolución lo que permite también un análisis comparativo respecto al conjunto del Estado, así como entre los distintos ámbitos dentro de la CAPV, en función siempre de la disponibilidad de los datos.

Como criterio general, presentamos en el caso de cada variable analizada las tasas de variación interanual que ésta experimenta en el mes o trimestre objeto de análisis (excepto en conflictividad laboral, expedientes de regulación de empleo y siniestralidad laboral) y las tasas de variación acumuladas (variación media desde comienzo del año con respecto al mismo periodo del año anterior), si bien es cierto que en algunos casos en que parece especialmente oportuno también facilitamos valores absolutos.

Índice

Cuadro resumen: territorios, CAPV y Estado	4
Producto interior bruto y sus componentes	5
Índice de producción industrial por destino económico de los bienes	6
Precios	7
Situación del empleo (I). Población en relación con la actividad	8
Situación del empleo (II). Población ocupada y coste laboral	9
Negociación colectiva (I). Seguimiento de los convenios	10
Negociación colectiva (II). Principales contenidos	12
Conflictividad laboral	13
Expedientes de regulación de empleo autorizados (Administración vasca)	14
Siniestralidad laboral	15

Cuadro resumen: territorios, CAPV y Estado

Tasas de variación interanual

	ÚLTIMO DATO	ÁLAVA	BIZKAIA	GIPUZKOA	CAPV	ESTADO	COMENTARIO
Producto interior bruto (PIB)	IV Trim 2008	0,1	0,4	0,5	0,4	-0,7	<p>En los últimos meses viene produciéndose una caída generalizada de la producción industrial en todo el mundo como consecuencia de la disminución de flujos comerciales y de las dificultades de los mercados financieros. Así las cosas, las perspectivas económicas para este año 2009 no son muy alentadoras: de hecho la Comisión Europea en enero ha revisado sus previsiones económicas y ha cifrado el crecimiento para la zona euro en un -1,9% y 0,4% para 2009 y 2010. Las previsiones que ha realizado para España son aún peores (-2% y -0,2% respectivamente). El reflejo de la crisis se está trasladando al mercado de trabajo con rapidez. En la CAPV contamos en el mes de enero con 110.093 parados registrados (un 35,3% más que un año antes) y se han inscrito un total de 53.454 contratos, en el mes, es decir, un 31,6% menos que hace un año. Respecto a los expedientes de regulación de empleo, en este primer mes del año se han autorizado 169 que han afectado a 3.852 trabajadores. En enero de 2008 fueron 10 que actuaron sobre 123 trabajadores. Sin embargo, hay que señalar que 71 de aquellos lo han sido por fuerza mayor y han incidido en 843 trabajadores del sector de la pesca debido a la prórroga de la veda de la anchoa. Además, se ha producido el cierre de 6 empresas con 93 trabajadores. Por otro lado, en el mes de enero hay convenios vigentes para 291.225 trabajadores (el 45% en términos de empleo) que tienen acordado un incremento salarial del 2,56%.</p>
Índice de producción industrial (IPI)	dic-08	-25,8	-19,9	-20,9	-21,5	-19,6	
Índice de precios al consumo (IPC)	ene-09	1,2	1,2	1,5	1,3	0,8	
Población ocupada	IV Trim 2008	-1,2	-1,9	-2,3	-1,9	-3,0	
Población parada		173,3	25,6	58,0	47,8	66,4	
Tasa de paro (1)		5,4	4,9	3,9	4,6	13,9	
Contratos registrados	ene-09	-36,7	-31,1	-29,8	-31,6	-28,8	
Convenios vigentes a la fecha	ene-09	68	134	63	430	1.402	
- Número (2)		29.338	52.160	127.210	291.225	3.494.100	
- Incremento salarial (3)		2,93	2,88	2,47	2,56	2,93	
Convenios registrados durante 2008		4	8	3	21		
- Número (2)		1.851	7.494	12.488	22.446		
- Incremento salarial (3)		2,62	2,74	2,24	2,43		
Huelgas laborales	ene 09 / nov-08 (5)	7	6	9	22	597	
- Número (2)		885	3.144	1.695	5.724	1.127.094	
- Jornadas no trabajadas (4)		-39,6	-49,4	-74,8	-60,3	0,9	
Expedientes de regulación de empleo	ene-09 / dic-08 (5)						
- Personas afectadas (4) (**)		(*)	6.872,7	1.478,2	3.031,7	152,5	
Siniestralidad laboral	dic-08 / nov-08 (5)						
- Personas afectadas (4)		-1,4	3,8	2,7	2,4	-10,2	

(1) En este caso no ofrecemos la tasa de variación interanual sino la tasa de paro a la fecha.

(2) Valores absolutos acumulados a lo largo del año. En el caso de la negociación colectiva ver fichas correspondientes. (En la columna de la CAPV, se incluyen además de los convenios de cada territorio, los interterritoriales y los estatales con incidencia en la CAPV).

(3) Incremento salarial pactado en los convenios vigentes o registrados hasta la fecha.

(4) Variación acumulada a lo largo del año con respecto a igual período del año anterior.

(5) Esta segunda fecha corresponde al Estado.

(*) La variación interanual no puede obtenerse ya que la variable considerada presenta valor nulo en el periodo base de referencia.

(**) En enero de 2008 los trabajadores afectados fueron muy pocos por lo que con los datos actuales las variaciones alcanzan valores exageradamente elevados.

Producto interior bruto y sus componentes

Tasas de variación interanual, 2008/2007

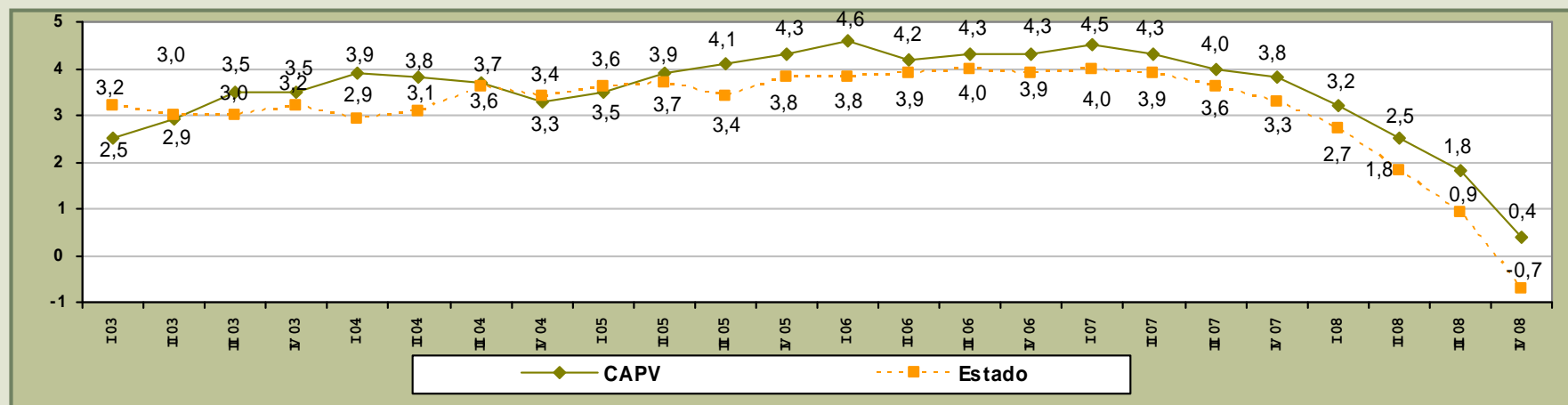
	CAPV	ÚLTIMO DATO	ESTADO	ÚLTIMO DATO
Agropesquero	-1,2		-2,7	
Industria	-2,8		-5,5	
Construcción	-2,9	IV Trim 2008	-8,0	IV Trim 2008
Servicios	2,5		1,7	
Producto interior bruto	0,4		-0,7	

Tasas de variación interanual acumulada*, 2008/2007

	CAPV	ÚLTIMO DATO	ESTADO	ÚLTIMO DATO
Agropesquero	-0,2		-0,6	
Industria	0,2		-2,7	
Construcción	-0,1	IV Trim 2008	-3,3	IV Trim 2008
Servicios	3,3		3,1	
Producto interior bruto	2,0		1,2	

* Acumulada a lo largo del año con respecto a igual periodo del año anterior.

Evolución del producto interior bruto (tasa de variación interanual)



Nota: Índice de volumen encadenado.

Fuente: Eustat e INE.

Índice de producción industrial⁽¹⁾ por destino económico de los bienes

Tasas de variación interanual, 2008/2007

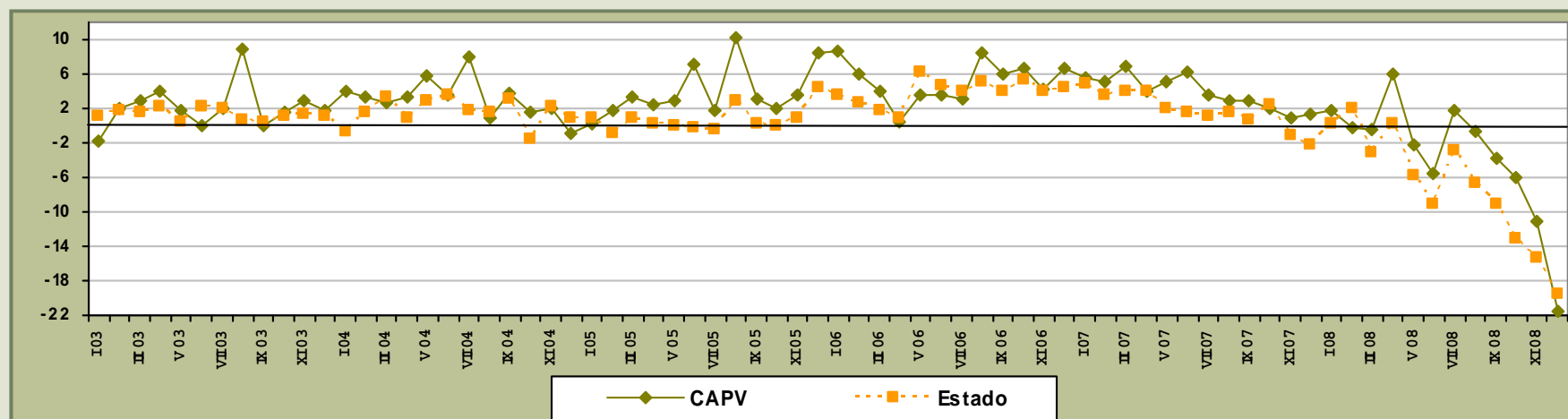
	CAPV	ÚLTIMO DATO	ESTADO	ÚLTIMO DATO
General	-21,5		-19,6	
Bienes de consumo	-18,8		-10,8	
Bienes de equipo	-19,3	dic-08	-21,6	dic-08
Bienes intermedios	-31,0		-33,6	
Energía	5,4		-3,4	

Tasas de variación interanual acumulada*, 2008/2007

	CAPV	ÚLTIMO DATO	ESTADO	ÚLTIMO DATO
General	-3,4		-6,8	
Bienes de consumo	-6,9		-5,3	
Bienes de equipo	-2,2	dic-08	-5,6	dic-08
Bienes intermedios	-5,0		-11,8	
Energía	5,0		1,4	

* Acumulada a lo largo del año con respecto a igual periodo del año anterior.

Evolución del índice de producción industrial (tasa de variación interanual)



Nota: Índices corregidos de efectos de calendario.

(1) Serie actualizada a la utilización de la nueva base 2005=100.

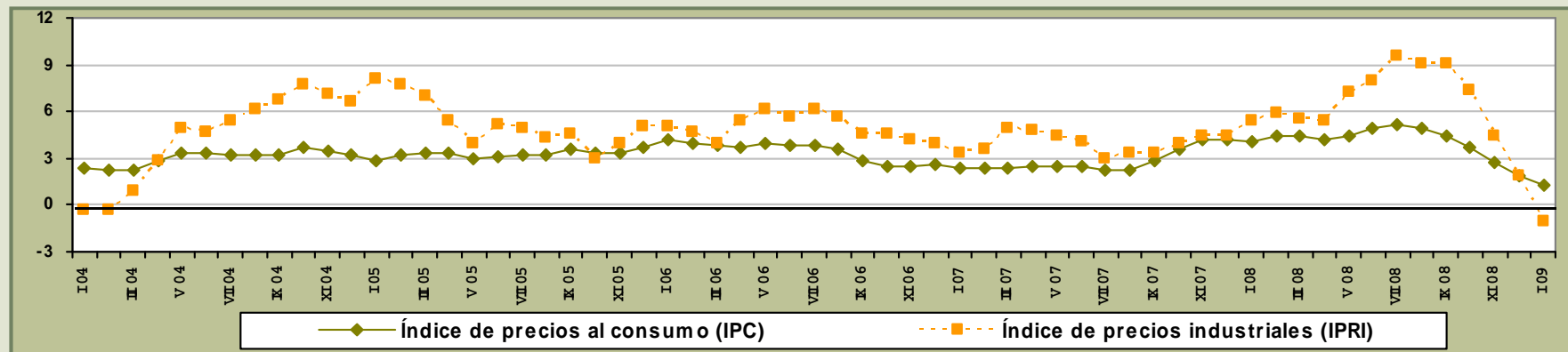
Fuente: Eustat e INE.

Precios⁽¹⁾

Tasas de variación interanual, 2009/2008

	CAPV	ÚLTIMO DATO	ESTADO	ÚLTIMO DATO
Índice de precios de consumo (IPC)	1,3	ene-09	0,8	ene-09
Índice de precios industriales (IPRI)				
- General	-1,0		-0,6	
- Bienes de consumo	2,8		0,9	
- Bienes de equipo	2,6	ene-09	1,9	ene-09
- Bienes intermedios	1,2		-1,6	
- Energía	-13,8		-2,6	

Evolución de los índices de precios de consumo y de precios industriales (tasa de variación interanual)*



* Datos referidos a la CAPV.

(1) En el caso del índice de precios industriales la serie ha sido actualizada a la utilización de la nueva base 2005=100.

Fuente: Eustat e INE.

Situación del empleo (I). Población en relación con la actividad

Tasas de variación interanual

	ÁLAVA	BIZKAIA	GIPUZKOA	CAPV	ÚLTIMO DATO	ESTADO	ÚLTIMO DATO
Población activa	2,4	-0,8	-0,8	-0,4		2,9	
Hombres	0,9	-3,5	-2,1	-2,3		1,2	
Mujeres	4,4	2,7	0,9	2,3		5,3	
16-24 años				-9,1		-1,4	
25-54 años				0,2		3,0	
55 y más				0,1		6,6	
Población ocupada	-1,2	-1,9	-2,3	-1,9	IV Trim 2008	-3,0	IV Trim 2008
Hombres	-1,8	-3,8	-4,3	-3,7		-5,5	
Mujeres	0,0	0,7	0,4	0,5		0,4	
16-24 años				-13,5		-14,0	
25-54 años				-1,3		-2,6	
55 y más				-0,5		3,4	
Población parada	173,3	25,6	58,0	47,8		66,4	
Hombres	141,2	6,3	125,0	43,8		92,1	
Mujeres	215,4	48,9	16,7	51,3		44,9	
16-24 años				51,2		53,0	
25-54 años				47,1		71,6	
55 y más				43,8		59,2	
Tasa de paro (1)	5,4	4,9	3,9	4,6		13,9	
Paro registrado	44,7	34,8	31,7	35,3	ene-09	47,1	ene-09

(1) Relativa al periodo en cuestión.

Tasas de variación interanual acumulada*

	ÁLAVA	BIZKAIA	GIPUZKOA	CAPV	ÚLTIMO DATO	ESTADO	ÚLTIMO DATO
Población activa	1,2	0,8	0,5	0,8		3,0	
Hombres	0,9	-1,5	-1,0	-1,0		1,8	
Mujeres	1,8	4,1	2,5	3,2		4,6	
16-24 años				1,5		-1,1	
25-54 años				0,3		3,1	
55 y más				3,9		6,2	
Población ocupada	0,8	0,5	-0,3	0,3	IV Trim 2008	-0,5	IV Trim 2008
Hombres	1,0	-1,9	-1,7	-1,4		-2,2	
Mujeres	0,5	3,7	1,6	2,5		2,0	
16-24 años				-1,1		-8,9	
25-54 años				-0,1		-0,2	
55 y más				3,7		4,6	
Población parada	20,6	10,1	28,2	16,0		41,3	
Hombres	0,0	7,0	28,6	11,4		60,8	
Mujeres	40,0	12,9	27,9	20,5		25,6	
16-24 años				30,4		34,0	
25-54 años				13,4		44,7	
55 y más				13,9		33,0	
Tasa de paro (2)	2,7	4,3	3,3	3,8		11,3	
Paro registrado	44,7	34,8	31,7	35,3	ene-09	47,1	ene-09

(2) Tasa media del ejercicio en curso.

* Acumulada a lo largo del año con respecto a igual periodo del año anterior.

Fuente: Eustat, INE, INEM.

Situación del empleo (II). Población ocupada y coste laboral

Tasas de variación interanual

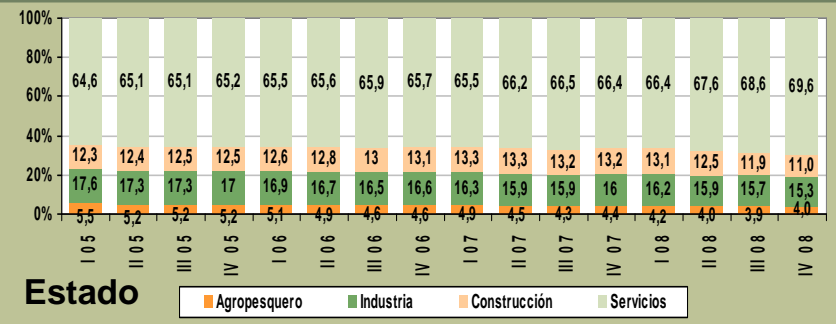
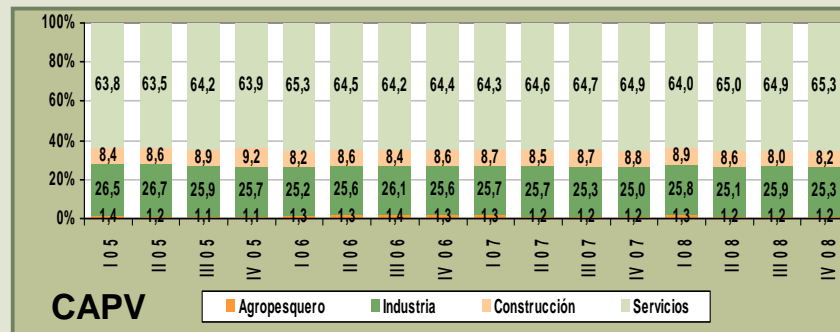
	ÁLAVA	BIZKAIA	GIPUZKOA	CAPV	ÚLTIMO DATO	ESTADO	ÚLTIMO DATO
Población ocupada	-1,2	-1,9	-2,3	-1,9		-3,0	
Agropesquero	-18,2	-3,6	9,1	-4,1		-11,3	
Industria	6,2	0,2	-4,7	-0,7		-7,2	
Construcción	-12,5	-10,8	-4,9	-9,2	IV Trim 2008	-19,0	IV Trim 2008
Servicios	-2,7	-1,3	-1,0	-1,4		1,7	
Asalariada	0,2	-2,8	-0,2	-1,5		-3,4	
- Contrato indefinido	1,5	-3,8	1,7	-1,3		0,8	
- Contrato temporal	-6,3	3,4	-7,7	-2,2		-12,7	
No asalariada	-8,9	3,0	-9,5	-3,7		-1,4	
Contratos registrados	-36,7	-31,1	-29,8	-31,6	ene-09	-28,8	ene-09
- Indefinidos	-37,8	-28,8	-34,7	-32,1		-39,4	
- Temporales	-36,5	-31,4	-29,2	-31,6		-27,3	
Coste laboral total				5,3	III-T-08	5,1	III-T-08

Tasas de variación interanual acumulada*

	ÁLAVA	BIZKAIA	GIPUZKOA	CAPV	ÚLTIMO DATO	ESTADO	ÚLTIMO DATO
Población ocupada	0,8	0,5	-0,3	0,3		-0,5	
Agropesquero	-22,5	10,6	15,6	0,0		-11,5	
Industria	6,3	-0,5	-0,7	0,7		-1,9	
Construcción	-1,9	-6,1	3,5	-2,8	IV Trim 08	-9,0	IV Trim 08
Servicios	-0,5	1,6	-0,9	0,5		2,3	
Asalariada	2,0	0,4	1,2	0,9		-0,5	
- Contrato indefinido	1,6	1,8	3,5	2,3		3,0	
- Contrato temporal	2,9	-1,3	-5,0	-2,0		-8,0	
No asalariada	-6,0	0,7	-5,6	-2,7		-0,5	
Contratos registrados	-36,7	-31,1	-29,8	-31,6	ene-09	-28,8	ene-09
- Indefinidos	-37,8	-28,8	-34,7	-32,1		-39,4	
- Temporales	-36,5	-31,4	-29,2	-31,6		-27,3	
Coste laboral total				5,8	III-T-08	5,2	III-T-08

* Acumulada a lo largo del año con respecto a igual periodo del año anterior.

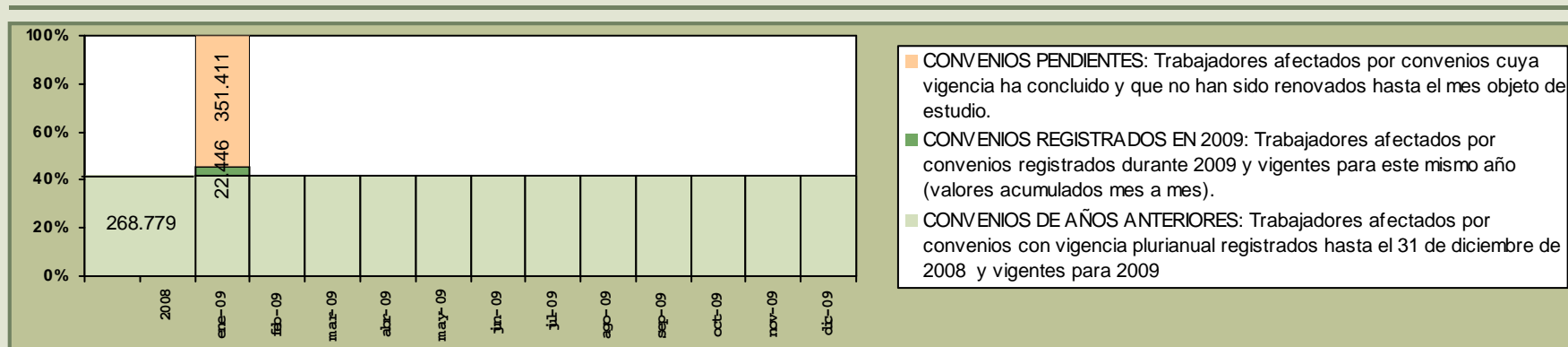
Evolución de la distribución de la población ocupada (%)



Fuente: Eustat, INE e INEM.

Negociación colectiva (I). Seguimiento de los convenios

Evolución de las personas afectadas



Convenios vigentes* en el año

	ÁLAVA	BIZKAIA	GIPUZKOA	INTERTERRITORIAL	CAPV (1)	AMBITO ESTATAL CON INCIDENCIA EN LA CAPV	CAPV (2)	ÚLTIMO DATO	ESTADO	ÚLTIMO DATO
Número de convenios										
- Empresa	60	121	47	9	237	98	335		1.005	
- Sector	8	13	16	3	40	55	95		397	
- Total	68	134	63	12	277	153	430		1.402	
Personas afectadas								ene-09	(miles)	ene-09
- Empresa	10.579	19.396	9.998	2.133	42.106	18.433	60.539		305,7	
- Sector	18.759	32.764	117.212	3.305	172.040	58.646	230.686		3.188,4	
- Total	29.338	52.160	127.210	5.438	214.146	77.079	291.225		3.494,1	

* Conjunto formado por los convenios registrados en el año y por los provenientes de años anteriores.

(1) Convenios colectivos registrados en la CAPV.

(2) Convenios colectivos con incidencia en la CAPV, es decir los registrados en la CAPV más los de ámbito estatal con incidencia en la CAPV.

Fuente: Ministerio de Trabajo y Asuntos Sociales; Departamento de Justicia, Empleo y Seguridad Social del Gobierno Vasco; elaboración propia.

Negociación colectiva (I). Seguimiento de los convenios (continuación)

Convenios registrados en el año

	ÁLAVA	BIZKAIA	GIPUZKOA	INTERTERRITORIAL	CAPV (1)	AMBITO ESTATAL CON INCIDENCIA EN LA CAPV	CAPV (2)	ÚLTIMO DATO
Número de convenios								ene-09
- Empresa	4	6	2	-	12	2	14	
- Sector	-	2	1	-	3	4	7	
- Total	4	8	3	-	15	6	21	
Personas afectadas								ene-09
- Empresa	1.851	726	449	-	3.026	89	3.115	
- Sector	-	6.768	12.039	-	18.807	524	19.331	
- Total	1.851	7.494	12.488	-	21.833	613	22.446	

Convenios pendientes

	ÁLAVA	BIZKAIA	GIPUZKOA	INTERTERRITORIAL	CAPV (1)	AMBITO ESTATAL CON INCIDENCIA EN LA CAPV	CAPV (2)	ÚLTIMO DATO
Número de convenios								ene-09
- Empresa	94	175	51	18	338	126	464	
- Sector	13	35	28	5	81	51	132	
- Total	107	210	79	23	419	177	596	
Personas afectadas								ene-09
- Empresa	13.304	19.066	6.976	5.615	44.961	14.757	59.718	
- Sector	30.369	176.314	25.155	17.392	249.230	42.463	291.693	
- Total	43.673	195.380	32.131	23.007	294.191	57.220	351.411	

(1) Convenios colectivos registrados en la CAPV.

(2) Convenios colectivos con incidencia en la CAPV, es decir los registrados en la CAPV más los de ámbito estatal con incidencia en la CAPV.

Fuente: Departamento de Justicia, Empleo y Seguridad Social del Gobierno Vasco; elaboración propia.

Negociación colectiva (II). Principales contenidos

Convenios vigentes en el año

	ÁLAVA	BIZKAIA	GIPUZKOA	INTERTERRITORIAL	CAPV (1)	AMBITO ESTATAL CON INCIDENCIA EN LA CAPV	CAPV (2)	ÚLTIMO DATO	ESTADO	ÚLTIMO DATO
Incremento salarial										
- Empresa	2,62	2,64	2,57	3,01	2,64	2,30	2,53		2,53	
- Sector	3,10	3,02	2,46	3,00	2,64	2,35	2,57		2,97	
- Total	2,93	2,88	2,47	3,01	2,64	2,34	2,56		2,93	
								ene 09		ene 09
Jornada (horas / año)										
- Empresa	1.675	1.648	1.650	1.623	1.654	1.690	1.665		1.707	
- Sector	1.712	1.660	1.701	1.592	1.693	1.707	1.696		1.751	
- Total	1.699	1.655	1.697	1.604	1.685	1.703	1.690		1.748	

Convenios registrados en el año

	ÁLAVA	BIZKAIA	GIPUZKOA	INTERTERRITORIAL	CAPV (1)	AMBITO ESTATAL CON INCIDENCIA EN LA CAPV	CAPV (2)	ÚLTIMO DATO
Incremento salarial								
- Empresa	2,62	2,52	2,03	-	2,51	2,57	2,51	
- Sector	-	2,76	2,25	-	2,43	2,00	2,42	
- Total	2,62	2,74	2,24	-	2,44	2,08	2,43	
								ene 09
Jornada (horas / año)								
- Empresa	1.640	1.681	1.690	-	1.657	1.689	1.658	
- Sector	-	1.727	1.727	-	1.727	1.770	1.728	
- Total	1.640	1.723	1.726	-	1.717	1.758	1.718	

Condiciones de trabajo del personal funcionario y estatutario (3)

	CAPV	ÚLTIMO DATO
Incremento salarial	3,30	
Jornada (horas / año)	1.562	ene-09
Personas afectadas	85.545	

(1) Convenios colectivos registrados en la CAPV.

(2) Convenios colectivos con incidencia en la CAPV, es decir los registrados en la CAPV más los de ámbito estatal con incidencia en la CAPV.

(3) Condiciones de trabajo del personal funcionario y estatutario de la CAPV derivadas tanto de acuerdos reguladores como fijados en leyes presupuestarias.

Fuente: Ministerio de Trabajo y Asuntos Sociales; Departamento de Justicia, Empleo y Seguridad Social del Gobierno Vasco; elaboración propia.

Conflictividad laboral

Huelgas (*)

Valores absolutos

	ÁLAVA	BIZKAIA	GIPUZKOA	CAPV	ÚLTIMO DATO	ESTADO	ÚLTIMO DATO
En el mes de referencia							
- Número de huelgas	7	6	9	22	ene 09	95	nov 08
- Participantes	359	1.366	515	2.240		92.284	
- Jornadas no trabajadas	885	3.144	1.695	5.724		224.606	
Acumulado del año							
- Número de huelgas	7	6	9	22		597	
- Participantes	359	1.366	515	2.240		378.999	
- Jornadas no trabajadas	885	3.144	1.695	5.724		1.127.094	

% de variación interanual

	ÁLAVA	BIZKAIA	GIPUZKOA	CAPV	ÚLTIMO DATO	ESTADO	ÚLTIMO DATO
Acumulado del año							
- Número de huelgas	75,0	-25,0	28,6	15,8	ene 09	-11,2	nov 08
- Participantes	-64,5	-63,5	-82,7	-71,0		-18,5	
- Jornadas no trabajadas	-39,6	-49,4	-74,8	-60,3		0,9	

(*) Datos provisionales.

Valores absolutos

Conflictos colectivos presentados al Preco

	ÁLAVA	BIZKAIA	GIPUZKOA	CAPV	ÚLTIMO DATO
En el mes de referencia					
- Número de conflictos	3	15	5	23	ene 09
- Personas afectadas	21.453	2.681	306	24.440	
Acumulado del año					
- Número de conflictos	3	15	5	23	
- Personas afectadas	21.453	2.681	306	24.440	

% de variación interanual

	ÁLAVA	BIZKAIA	GIPUZKOA	CAPV	ÚLTIMO DATO
Acumulado del año					
- Número de conflictos	-76,9	-51,6	-50,0	-57,4	ene 09
- Personas afectadas	1.160,5	36,8	-48,0	474,9	

Fuente: Ministerio de Trabajo y Asuntos Sociales; Departamento de Justicia, Empleo y Seguridad Social del Gobierno Vasco, y CRL.

Expedientes de regulación de empleo autorizados (Administración vasca)

	Valores absolutos					% de variación interanual (*)						
	ÁLAVA	BIZKAIA	GIPUZKOA	CAPV	ÚLTIMO DATO	ÁLAVA	BIZKAIA	GIPUZKOA	CAPV	ÚLTIMO DATO	ESTADO	ÚLTIMO DATO
En el mes de referencia												
Número de expedientes	14	75	80	169							1.506	
- Financieras	1	0	1	2							226	
- Demanda	11	39	0	50							100	
- Otras	2	36	79	117							1.180	
Personas afectadas	724	1.534	1.594	3.852							52.406	
- Financieras	9	0	10	19							5.289	
- Demanda	531	1.059	0	1.590							3.814	
- Otras	184	475	1.584	2.243							43.303	
- Reducción	0	10	2	12							1.000	
- Suspensión	697	1.379	1.489	3.565							44.428	
- Extinción	27	145	103	275							6.978	
Acumulado del año					ene 09							dic 08
Número de expedientes	14	75	80	169							6.227	
- Financieras	1	0	1	2							1.066	
- Demanda	11	39	0	50							335	
- Otras	2	36	79	117							4.826	
Personas afectadas	724	1.534	1.594	3.852							147.476	
- Financieras	9	0	10	19							21.950	
- Demanda	531	1.059	0	1.590							10.401	
- Otras	184	475	1.584	2.243							115.125	
- Reducción	0	10	2	12							2.675	
- Suspensión	697	1.379	1.489	3.565							104.365	
- Extinción	27	145	103	275							40.436	
Acumulado del año												
Número de expedientes	(**)	1.150,0	1.500,0	1.436,4							64,1	
- Financieras	(**)	(**)	-75,0	-50,0							225,0	
- Demanda	(**)	1.850,0	(**)	2.400,0							280,7	
- Otras	(**)	1.100,0	7.800,0	2.825,0							42,9	
Personas afectadas	(**)	6.872,7	1.478,2	3.031,7							152,5	
- Financieras	(**)	(**)	-89,8	-80,6						ene 09	216,0	dic 08
- Demanda	(**)	13.137,5	(**)	19.775,0							274,9	
- Otras	(**)	3.292,9	52.700,0	13.094,1							136,5	
- Reducción	(**)	(**)	(**)	(**)							1.083,6	
- Suspensión	(**)	8.518,8	2.938,8	5.384,6							221,8	
- Extinción	(**)	1.712,5	98,1	358,3							57,1	

(*) En enero de 2008 los trabajadores afectados fueron muy pocos por lo que con los datos actuales las variaciones alcanzan valores exageradamente elevados.

(**) La variación interanual no puede obtenerse ya que la variable considerada presenta valor nulo en el periodo base de referencia.

Fuente: Ministerio de Trabajo y Asuntos Sociales; Departamento de Justicia, Empleo y Seguridad Social del Gobierno Vasco.

Siniestralidad laboral*

	Valores absolutos					% de variación interanual								
	ÁLAVA	BIZKAIA	GIPUZKOA	CAPV	ÚLTIMO DATO	ESTADO	ÚLTIMO DATO	ÁLAVA	BIZKAIA	GIPUZKOA	CAPV	ÚLTIMO DATO	ESTADO	ÚLTIMO DATO
En el mes de referencia														
Personas afectadas (baja)	686	1.960	1.105	3.751		73.004								
<i>In itinere</i>	69	186	111	366		8.014								
Enfermedad profesional	12	31	29	72		941								
En jornada de trabajo	605	1.743	965	3.313		64.049								
- Agropesquero	7	44	16	67		2.652								
- Industria	255	649	446	1.350		16.887								
- Construcción	86	311	126	523		13.763								
- Servicios	257	739	377	1.373		30.747								
- Leves	604	1.724	955	3.283		63.485								
- Graves	1	13	9	23		517								
- Mortales	0	6	1	7		47								
Acumulado del año					dic 08		nov 08							
Personas afectadas (baja)	9.722	25.505	15.413	50.640		874.751								
<i>In itinere</i>	825	2.518	1.313	4.656		86.448								
Enfermedad profesional	206	653	688	1.547		11.315								
En jornada de trabajo	8.691	22.334	13.412	44.437		776.988								
- Agropesquero	126	497	273	896		30.781								
- Industria	3.901	8.360	6.066	18.327		203.491								
- Construcción	1.279	4.245	2.135	7.659		183.227								
- Servicios	3.385	9.232	4.938	17.555		359.489								
- Leves	8.636	22.163	13.316	44.115		769.621								
- Graves	46	145	84	275		6.604								
- Mortales	9	26	12	47		763								
Personas afectadas (baja)								-1,4	3,8	2,7	2,4		-10,2	
<i>In itinere</i>								-22,9	4,2	1,2	-2,7		-4,6	
Enfermedad profesional								83,9	73,7	189,1	113,1		5,6	
En jornada de trabajo								0,1	2,5	-0,4	1,1		-10,9	
- Agropesquero								-8,7	-1,8	0,4	-2,2	dic 08	-5,2	nov 08
- Industria								-0,2	6,0	-1,5	2,1		-9,1	
- Construcción								-8,3	-5,6	3,1	-3,8		-22,7	
- Servicios								4,6	3,8	-0,6	2,7		-5,2	
- Leves								0,4	2,5	0,0	1,3		-10,9	
- Graves								-37,8	12,4	-36,4	-17,9		-19,2	
- Mortales								125,0	-7,1	-36,8	-7,8		-3,5	

(*) La información corresponde a la fecha de registro del parte de los accidentes.

Fuente: Ministerio de Trabajo y Asuntos Sociales; Osalan, Departamento de Justicia, Empleo y Seguridad Social del Gobierno Vasco.