



Información sociolaboral mensual
Febrero de 2009



CRL  LHK

lan harremanen kontseilua consejo de relaciones laborales

Introducción

Mediante esta información que presentamos ahora, pretendemos realizar un seguimiento mensual de las principales variables sociolaborales en la CAPV. Esta labor forma parte de un plan general de información sociolaboral en el que también se incluyen la elaboración de cuatro análisis trimestrales y de un informe anual.

Esta información mensual consta de varias fichas separadas para cada materia de las que componen el plan de seguimiento: producción, precios, empleo, negociación colectiva, conflictividad laboral, expedientes de regulación de empleo y siniestralidad laboral. Dentro de estas materias, hemos seleccionado las variables que consideramos más representativas para ofrecer su evolución lo que permite también un análisis comparativo respecto al conjunto del Estado, así como entre los distintos ámbitos dentro de la CAPV, en función siempre de la disponibilidad de los datos.

Como criterio general, presentamos en el caso de cada variable analizada las tasas de variación interanual que ésta experimenta en el mes o trimestre objeto de análisis (excepto en conflictividad laboral, expedientes de regulación de empleo y siniestralidad laboral) y las tasas de variación acumuladas (variación media desde comienzo del año con respecto al mismo periodo del año anterior), si bien es cierto que en algunos casos en que parece especialmente oportuno también facilitamos valores absolutos.

Índice

Cuadro resumen: territorios, CAPV y Estado	4
Producto interior bruto y sus componentes	5
Índice de producción industrial por destino económico de los bienes	6
Precios	7
Situación del empleo (I). Población en relación con la actividad	8
Situación del empleo (II). Población ocupada y coste laboral	9
Negociación colectiva (I). Seguimiento de los convenios	10
Negociación colectiva (II). Principales contenidos	12
Conflictividad laboral	13
Expedientes de regulación de empleo autorizados (Administración vasca)	14
Siniestralidad laboral	15

Cuadro resumen: territorios, CAPV y Estado

Tasas de variación interanual

	ÚLTIMO DATO	ÁLAVA	BIZKAIA	GIPUZKOA	CAPV	ESTADO	COMENTARIO
Producto interior bruto (PIB)	IV Trim 2008	0,1	0,4	0,5	0,4	-0,7	En el contexto de crisis de carácter global y de origen financiero en el que nos encontramos, la situación de la economía vasca según los últimos indicadores presenta: una intensa caída de la producción industrial, de la contratación laboral y un escaso crecimiento de los precios, que si atendemos al IPC adelantado del mes de marzo sitúa la tasa interanual en variación negativa, básicamente ligada a la evolución del precio del petróleo. Así mismo, se están obteniendo cifras record en el ritmo del crecimiento del paro registrado, siendo necesario retrotraerse hasta el año 1997 para observar un volumen similar en el número de parados. De igual forma, se observa un elevado crecimiento de los expedientes de regulación de empleo. Así, en el mes de febrero se autorizaron 214 expedientes, 29 de ellos sin acuerdo entre las partes (destaca la evolución creciente de los desacuerdos), que afectaron a 10.899 trabajadores. Nuevamente la medida principalmente adoptada fue la de suspensión temporal de la relación laboral (el 97,5% de los trabajadores afectados por estos expedientes). Por otro lado, hasta el mes de febrero se contabilizan un total de 450 convenios vigentes para 294.855 trabajadores y han acordado un incremento salarial del 2,58%. En definitiva, el 54% de los trabajadores tiene el convenio pendiente de renovar. En cuanto a la siniestralidad laboral en los dos primeros meses del año se registra un descenso significativo, especialmente importante en los accidentes de trabajo en jornada laboral.
Índice de producción industrial (IPI)	ene-09	-27,4	-22,4	-20,6	-22,7	-20,2	
Índice de precios al consumo (IPC)	feb-09	0,9	1,1	1,2	1,1	0,7	
Población ocupada	IV Trim 2008	-1,2	-1,9	-2,3	-1,9	-3,0	
Población parada		173,3	25,6	58,0	47,8	66,4	
Tasa de paro (1)		5,4	4,9	3,9	4,6	13,9	
Contratos registrados	feb-09	-32,5	-30,5	-34,8	-32,2	-28,8	
Convenios vigentes a la fecha	feb-09	68	141	64	450	2.626	
- Número (2)		29.338	53.920	127.564	294.855	5.982.600	
- Incremento salarial (3)		2,93	2,97	2,47	2,58	2,68	
Convenios registrados durante 2008		4	15	4	41		
- Número (2)		1.851	9.254	12.842	26.076		
- Incremento salarial (3)		2,62	2,73	2,26	2,49		
Huelgas laborales	feb 09 / nov-08 (5)	14	19	15	48	597	
- Número (2)		1.736	5.582	4.905	12.223	1.127.094	
- Jornadas no trabajadas (4)		-62,6	-36,3	-40,3	-43,5	0,9	
Expedientes de regulación de empleo	feb-09 / ene-09 (5)	12.705,4	4.061,8	3.861,7	5.108,9	1.200,5	
- Personas afectadas (4) (**)							
Siniestralidad laboral	feb-09 / dic-08 (5)	-30,7	-31,2	-25,9	-29,5	-9,6	
- Personas afectadas (4)							

(1) En este caso no ofrecemos la tasa de variación interanual sino la tasa de paro a la fecha.

(2) Valores absolutos acumulados a lo largo del año. En el caso de la negociación colectiva ver fichas correspondientes. (En la columna de la CAPV, se incluyen además de los convenios de cada territorio, los interterritoriales y los estatales con incidencia en la CAPV).

(3) Incremento salarial pactado en los convenios vigentes o registrados hasta la fecha.

(4) Variación acumulada a lo largo del año con respecto a igual período del año anterior.

(5) Esta segunda fecha corresponde al Estado.

(*) La variación interanual no puede obtenerse ya que la variable considerada presenta valor nulo en el periodo base de referencia.

(**) En enero y febrero de 2008 los trabajadores afectados fueron muy pocos por lo que con los datos actuales las variaciones alcanzan valores exageradamente elevados.

Producto interior bruto y sus componentes

Tasas de variación interanual, 2008/2007

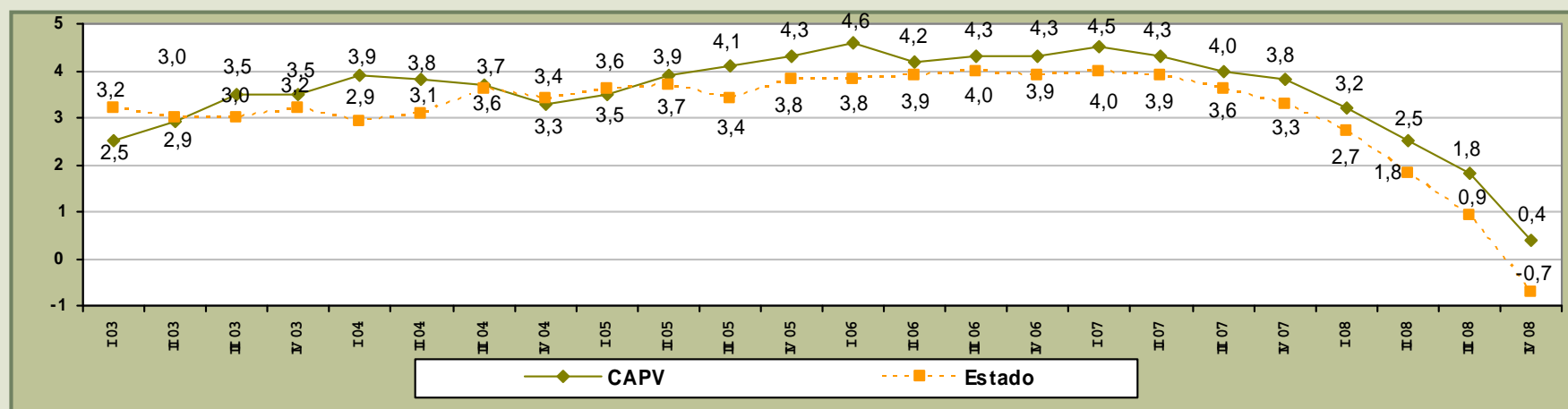
	CAPV	ÚLTIMO DATO	ESTADO	ÚLTIMO DATO
Agropesquero	-1,2		-2,7	
Industria	-2,8		-5,5	
Construcción	-2,9	IV Trim 2008	-8,0	IV Trim 2008
Servicios	2,5		1,7	
Producto interior bruto	0,4		-0,7	

Tasas de variación interanual acumulada*, 2008/2007

	CAPV	ÚLTIMO DATO	ESTADO	ÚLTIMO DATO
Agropesquero	-0,2		-0,6	
Industria	0,2		-2,7	
Construcción	-0,1	IV Trim 2008	-3,3	IV Trim 2008
Servicios	3,3		3,1	
Producto interior bruto	2,0		1,2	

* Acumulada a lo largo del año con respecto a igual periodo del año anterior.

Evolución del producto interior bruto (tasa de variación interanual)



Nota: Índice de volumen encadenado.

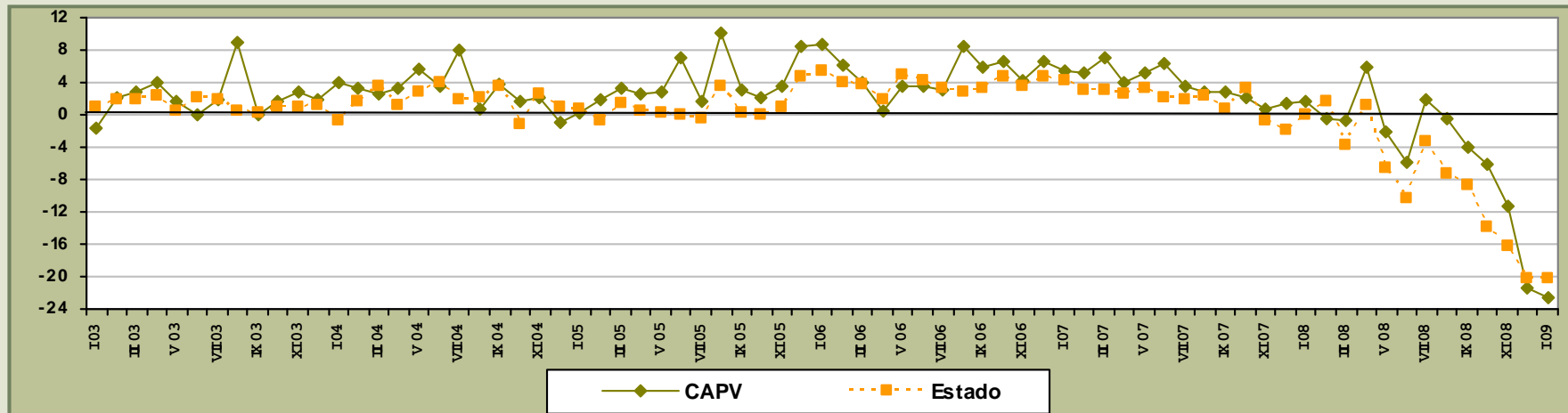
Fuente: Eustat e INE.

Índice de producción industrial por destino económico de los bienes

Tasas de variación interanual, 2009/2008

	CAPV	ÚLTIMO DATO	ESTADO	ÚLTIMO DATO
General	-22,7		-20,2	
Bienes de consumo	-15,8		-12,6	
Bienes de equipo	-23,4	ene-09	-29,9	ene-09
Bienes intermedios	-27,9		-27,6	
Energía	-9,7		-2,5	

Evolución del índice de producción industrial (tasa de variación interanual)



Nota: Índices corregidos de efectos de calendario.

Fuente: Eustat e INE.

Precios

Tasas de variación interanual, 2009/2008

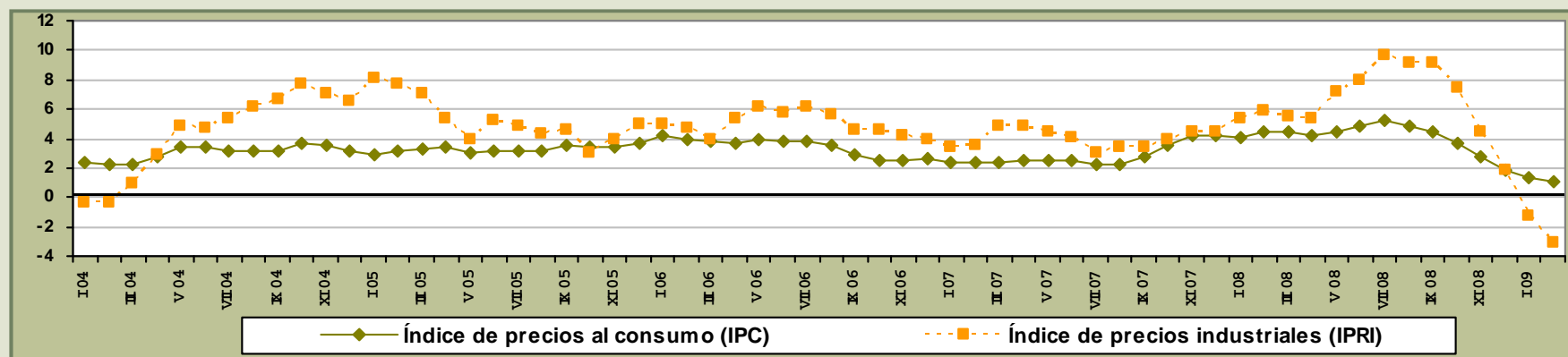
	CAPV	ÚLTIMO DATO	ESTADO	ÚLTIMO DATO
Índice de precios de consumo (IPC)	1,1	feb-09	0,7	feb-09
Índice de precios industriales (IPRI)				
- General	-3,1		-1,1	
- Bienes de consumo	1,6		0,4	
- Bienes de equipo	2,2	feb-09	1,5	feb-09
- Bienes intermedios	-1,8		-3,2	
- Energía	-16,6		-1,9	

Tasas de variación interanual acumulada*, 2009/2008

	CAPV	ÚLTIMO DATO	ESTADO	ÚLTIMO DATO
Índice de precios de consumo (IPC)	1,2	feb-09	0,7	feb-09
Índice de precios industriales (IPRI)				
- General	-2,2		-0,8	
- Bienes de consumo	2,3		0,6	
- Bienes de equipo	2,3	feb-09	1,7	feb-09
- Bienes intermedios	-0,5		-2,5	
- Energía	-15,3		-2,0	

* Acumulada a lo largo del año con respecto a igual periodo del año anterior.

Evolución de los índices de precios de consumo y de precios industriales (tasa de variación interanual)*



* Datos referidos a la CAPV.

Fuente: Eustat e INE.

Situación del empleo (I). Población en relación con la actividad

Tasas de variación interanual

	ÁLAVA	BIZKAIA	GIPUZKOA	CAPV	ÚLTIMO DATO	ESTADO	ÚLTIMO DATO
Población activa	2,4	-0,8	-0,8	-0,4		2,9	
Hombres	0,9	-3,5	-2,1	-2,3		1,2	
Mujeres	4,4	2,7	0,9	2,3		5,3	
16-24 años				-9,1		-1,4	
25-54 años				0,2		3,0	
55 y más				0,1		6,6	
Población ocupada	-1,2	-1,9	-2,3	-1,9	IV Trim 2008	-3,0	IV Trim 2008
Hombres	-1,8	-3,8	-4,3	-3,7		-5,5	
Mujeres	0,0	0,7	0,4	0,5		0,4	
16-24 años				-13,5		-14,0	
25-54 años				-1,3		-2,6	
55 y más				-0,5		3,4	
Población parada	173,3	25,6	58,0	47,8		66,4	
Hombres	141,2	6,3	125,0	43,8		92,1	
Mujeres	215,4	48,9	16,7	51,3		44,9	
16-24 años				51,2		53,0	
25-54 años				47,1		71,6	
55 y más				43,8		59,2	
Tasa de paro (1)	5,4	4,9	3,9	4,6		13,9	
Paro registrado	48,1	38,1	35,8	38,8	feb-09	50,4	feb-09

(1) Relativa al periodo en cuestión.

Tasas de variación interanual acumulada*

	ÁLAVA	BIZKAIA	GIPUZKOA	CAPV	ÚLTIMO DATO	ESTADO	ÚLTIMO DATO
Población activa	1,2	0,8	0,5	0,8		3,0	
Hombres	0,9	-1,5	-1,0	-1,0		1,8	
Mujeres	1,8	4,1	2,5	3,2		4,6	
16-24 años				1,5		-1,1	
25-54 años				0,3		3,1	
55 y más				3,9		6,2	
Población ocupada	0,8	0,5	-0,3	0,3	IV Trim 2008	-0,5	IV Trim 2008
Hombres	1,0	-1,9	-1,7	-1,4		-2,2	
Mujeres	0,5	3,7	1,6	2,5		2,0	
16-24 años				-1,1		-8,9	
25-54 años				-0,1		-0,2	
55 y más				3,7		4,6	
Población parada	20,6	10,1	28,2	16,0		41,3	
Hombres	0,0	7,0	28,6	11,4		60,8	
Mujeres	40,0	12,9	27,9	20,5		25,6	
16-24 años				30,4		34,0	
25-54 años				13,4		44,7	
55 y más				13,9		33,0	
Tasa de paro (2)	2,7	4,3	3,3	3,8		11,3	
Paro registrado	46,4	36,5	33,8	37,1	feb-09	48,8	feb-09

(2) Tasa media del ejercicio en curso.

* Acumulada a lo largo del año con respecto a igual periodo del año anterior.

Situación del empleo (II). Población ocupada y coste laboral

Tasas de variación interanual

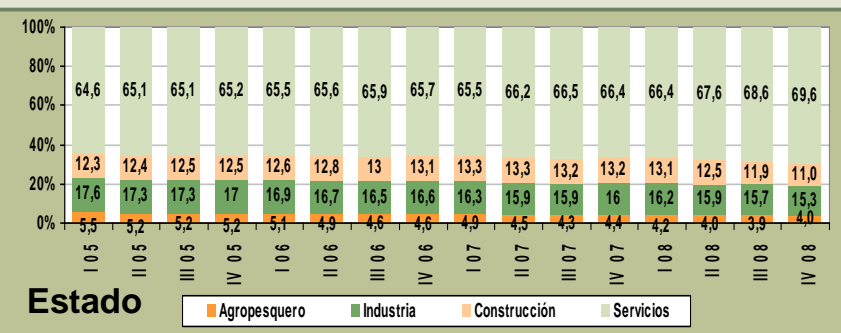
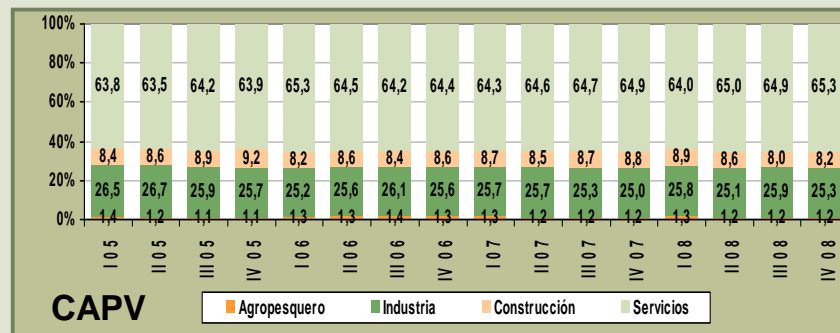
	ÁLAVA	BIZKAIA	GIPUZKOA	CAPV	ÚLTIMO DATO	ESTADO	ÚLTIMO DATO
Población ocupada	-1,2	-1,9	-2,3	-1,9		-3,0	
Agropesquero	-18,2	-3,6	9,1	-4,1		-11,3	
Industria	6,2	0,2	-4,7	-0,7		-7,2	
Construcción	-12,5	-10,8	-4,9	-9,2	IV Trim 2008	-19,0	IV Trim 2008
Servicios	-2,7	-1,3	-1,0	-1,4		1,7	
Asalariada	0,2	-2,8	-0,2	-1,5		-3,4	
- Contrato indefinido	1,5	-3,8	1,7	-1,3		0,8	
- Contrato temporal	-6,3	3,4	-7,7	-2,2		-12,7	
No asalariada	-8,9	3,0	-9,5	-3,7		-1,4	
Contratos registrados	-32,5	-30,5	-34,8	-32,2	feb-09	-28,8	feb-09
- Indefinidos	-35,0	-35,1	-38,5	-36,2		-37,8	
- Temporales	-32,3	-30,0	-34,3	-31,7		-27,4	
Coste laboral total				5,4	IV-T-08	5,4	IV-T-08

Tasas de variación interanual acumulada*

	ÁLAVA	BIZKAIA	GIPUZKOA	CAPV	ÚLTIMO DATO	ESTADO	ÚLTIMO DATO
Población ocupada	0,8	0,5	-0,3	0,3		-0,5	
Agropesquero	-22,5	10,6	15,6	0,0		-11,5	
Industria	6,3	-0,5	-0,7	0,7		-1,9	
Construcción	-1,9	-6,1	3,5	-2,8	IV Trim 08	-9,0	IV Trim 08
Servicios	-0,5	1,6	-0,9	0,5		2,3	
Asalariada	2,0	0,4	1,2	0,9		-0,5	
- Contrato indefinido	1,6	1,8	3,5	2,3		3,0	
- Contrato temporal	2,9	-1,3	-5,0	-2,0		-8,0	
No asalariada	-6,0	0,7	-5,6	-2,7		-0,5	
Contratos registrados	-34,8	-30,8	-32,2	-31,9	feb-09	-28,8	feb-09
- Indefinidos	-36,5	-31,8	-36,6	-34,1		-38,7	
- Temporales	-34,6	-30,7	-31,7	-31,7		-27,4	
Coste laboral total				5,7	IV-T-08	5,2	IV-T-08

* Acumulada a lo largo del año con respecto a igual periodo del año anterior.

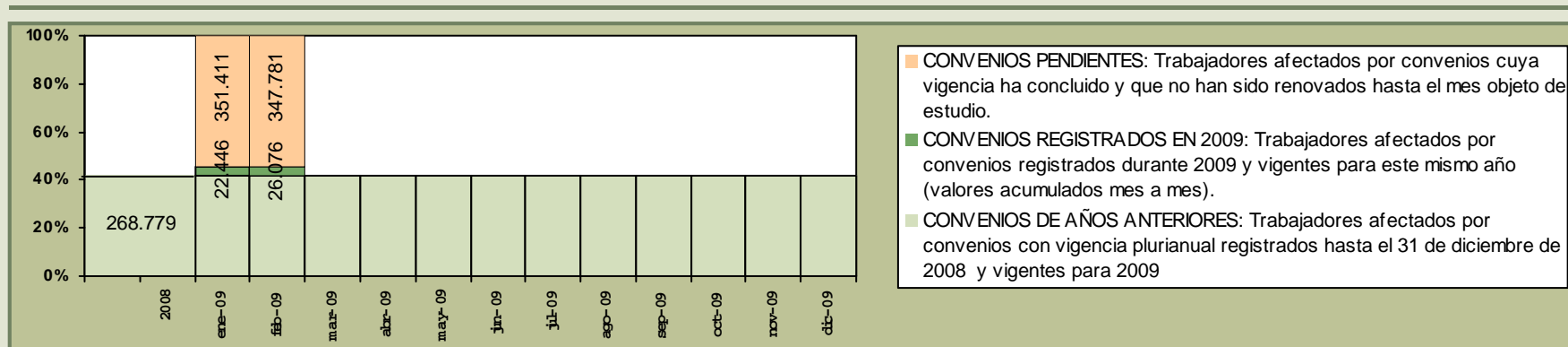
Evolución de la distribución de la población ocupada (%)



Fuente: Eustat, INE e INEM.

Negociación colectiva (I). Seguimiento de los convenios

Evolución de las personas afectadas



Convenios vigentes* en el año

	ÁLAVA	BIZKAIA	GIPUZKOA	INTERTERRITORIAL	CAPV (1)	AMBITO ESTATAL CON INCIDENCIA EN LA CAPV	CAPV (2)	ÚLTIMO DATO	ESTADO	ÚLTIMO DATO
Número de convenios										
- Empresa	60	127	48	10	245	107	352		1.950	
- Sector	8	14	16	3	41	57	98		676	
- Total	68	141	64	13	286	164	450		2.626	
Personas afectadas								feb-09	(miles)	feb-09
- Empresa	10.579	20.920	10.352	2.967	44.818	18.684	63.502		494,2	
- Sector	18.759	33.000	117.212	3.305	172.276	59.077	231.353		5.488,5	
- Total	29.338	53.920	127.564	6.272	217.094	77.761	294.855		5.982,6	

* Conjunto formado por los convenios registrados en el año y por los provenientes de años anteriores.

(1) Convenios colectivos registrados en la CAPV.

(2) Convenios colectivos con incidencia en la CAPV, es decir los registrados en la CAPV más los de ámbito estatal con incidencia en la CAPV.

Fuente: Ministerio de Trabajo y Asuntos Sociales; Departamento de Justicia, Empleo y Seguridad Social del Gobierno Vasco; elaboración propia.

Negociación colectiva (I). Seguimiento de los convenios (continuación)

Convenios registrados en el año

	ÁLAVA	BIZKAIA	GIPUZKOA	INTERTERRITORIAL	CAPV (1)	AMBITO ESTATAL CON INCIDENCIA EN LA CAPV	CAPV (2)	ÚLTIMO DATO
Número de convenios								feb-09
- Empresa	4	12	3	1	20	11	31	
- Sector	-	3	1	-	4	6	10	
- Total	4	15	4	1	24	17	41	
Personas afectadas								feb-09
- Empresa	1.851	2.250	803	834	5.738	340	6.078	
- Sector	-	7.004	12.039	-	19.043	955	19.998	
- Total	1.851	9.254	12.842	834	24.781	1.295	26.076	

Convenios pendientes

	ÁLAVA	BIZKAIA	GIPUZKOA	INTERTERRITORIAL	CAPV (1)	AMBITO ESTATAL CON INCIDENCIA EN LA CAPV	CAPV (2)	ÚLTIMO DATO
Número de convenios								feb-09
- Empresa	94	169	50	17	330	117	447	
- Sector	13	34	28	5	80	49	129	
- Total	107	203	78	22	410	166	576	
Personas afectadas								feb-09
- Empresa	13.304	17.542	6.622	4.781	42.249	14.506	56.755	
- Sector	30.369	176.078	25.155	17.392	248.994	42.032	291.026	
- Total	43.673	193.620	31.777	22.173	291.243	56.538	347.781	

(1) Convenios colectivos registrados en la CAPV.

(2) Convenios colectivos con incidencia en la CAPV, es decir los registrados en la CAPV más los de ámbito estatal con incidencia en la CAPV.

Fuente: Departamento de Justicia, Empleo y Seguridad Social del Gobierno Vasco; elaboración propia.

Negociación colectiva (II). Principales contenidos

Convenios vigentes en el año

	ÁLAVA	BIZKAIA	GIPUZKOA	INTERTERRITORIAL	CAPV (1)	AMBITO ESTATAL CON INCIDENCIA EN LA CAPV	CAPV (2)	ÚLTIMO DATO	ESTADO	ÚLTIMO DATO
Incremento salarial										
- Empresa	2,62	2,64	2,59	3,15	2,66	2,31	2,55		2,37	
- Sector	3,10	3,17	2,46	3,00	2,67	2,35	2,59		2,71	
- Total	2,93	2,97	2,47	3,10	2,67	2,34	2,58		2,68	
								feb 09		feb 09
Jornada (horas / año)										
- Empresa	1.676	1.645	1.649	1.615	1.651	1.690	1.663		1.717	
- Sector	1.712	1.667	1.701	1.592	1.694	1.707	1.697		1.760	
- Total	1.699	1.659	1.697	1.603	1.685	1.703	1.690		1.757	

Convenios registrados en el año

	ÁLAVA	BIZKAIA	GIPUZKOA	INTERTERRITORIAL	CAPV (1)	AMBITO ESTATAL CON INCIDENCIA EN LA CAPV	CAPV (2)	ÚLTIMO DATO
Incremento salarial								
- Empresa	2,62	2,59	2,46	3,50	2,71	2,61	2,71	
- Sector	-	2,78	2,25	-	2,44	2,00	2,42	
- Total	2,62	2,73	2,26	3,50	2,51	2,13	2,49	
								feb 09
Jornada (horas / año)								
- Empresa	1.642	1.634	1.658	1.592	1.634	1.732	1.639	
- Sector	-	1.728	1.727	-	1.727	1.705	1.726	
- Total	1.642	1.705	1.723	1.592	1.706	1.711	1.706	

Condiciones de trabajo del personal funcionario y estatutario (3)

	CAPV	ÚLTIMO DATO
Incremento salarial	3,30	
Jornada (horas / año)	1.562	feb-09
Personas afectadas	85.545	

(1) Convenios colectivos registrados en la CAPV.

(2) Convenios colectivos con incidencia en la CAPV, es decir los registrados en la CAPV más los de ámbito estatal con incidencia en la CAPV.

(3) Condiciones de trabajo del personal funcionario y estatutario de la CAPV derivadas tanto de acuerdos reguladores como fijados en leyes presupuestarias.

Fuente: Ministerio de Trabajo y Asuntos Sociales; Departamento de Justicia, Empleo y Seguridad Social del Gobierno Vasco; elaboración propia.

Conflictividad laboral

Huelgas (*)

Valores absolutos

	ÁLAVA	BIZKAIA	GIPUZKOA	CAPV	ÚLTIMO DATO	ESTADO	ÚLTIMO DATO
En el mes de referencia							
- Número de huelgas	7	13	6	26	feb 09	95	nov 08
- Participantes	222	731	2.748	3.701		92.284	
- Jornadas no trabajadas	488	628	2.010	3.126		224.606	
Acumulado del año							
- Número de huelgas	14	19	15	48		597	
- Participantes	582	2.097	3.263	5.942		378.999	
- Jornadas no trabajadas	1.736	5.582	4.905	12.223		1.127.094	

% de variación interanual

	ÁLAVA	BIZKAIA	GIPUZKOA	CAPV	ÚLTIMO DATO	ESTADO	ÚLTIMO DATO
Acumulado del año							
- Número de huelgas	27,3	-5,0	36,4	14,3	feb 09	-11,2	nov 08
- Participantes	-68,3	-64,4	-26,9	-51,3		-18,5	
- Jornadas no trabajadas	-62,6	-36,3	-40,3	-43,5		0,9	

(*) Datos provisionales.

Valores absolutos

Conflictos colectivos presentados al Preco

	ÁLAVA	BIZKAIA	GIPUZKOA	CAPV	ÚLTIMO DATO
En el mes de referencia					
- Número de conflictos	9	30	5	44	feb 09
- Personas afectadas	1.465	4.965	426	6.856	
Acumulado del año					
- Número de conflictos	12	45	10	67	
- Personas afectadas	22.918	7.646	732	31.296	

% de variación interanual

	ÁLAVA	BIZKAIA	GIPUZKOA	CAPV	ÚLTIMO DATO
Acumulado del año					
- Número de conflictos	-53,8	-15,1	-41,2	-30,2	feb 09
- Personas afectadas	317,0	111,2	-55,3	191,0	

Fuente: Ministerio de Trabajo y Asuntos Sociales; Departamento de Justicia, Empleo y Seguridad Social del Gobierno Vasco, y CRL.

Expedientes de regulación de empleo autorizados (Administración vasca)

	Valores absolutos					% de variación interanual (*)		
	ÁLAVA	BIZKAIA	GIPUZKOA	CAPV	ÚLTIMO DATO	ESTADO	ÚLTIMO DATO	
En el mes de referencia								
Número de expedientes	35	87	92	214		1.442		
- Financieras	0	2	0	2		171		
- Demanda	32	68	0	100		84		
- Otras	3	17	92	112		1.187		
Personas afectadas	4.180	3.044	3.675	10.899		61.019		
- Financieras	0	16	0	16		3.396		
- Demanda	4.131	2.401	0	6.532		2.680		
- Otras	49	627	3.675	4.351		54.943		
- Reducción	2	80	26	108		957		
- Suspensión	4.178	2.842	3.604	10.624		55.004		
- Extinción	0	122	45	167		5.058		
Acumulado del año					feb 09	ene 09		
Número de expedientes	48	162	172	382		1.442		
- Financieras	1	2	1	4		171		
- Demanda	43	107	0	150		84		
- Otras	4	53	171	228		1.187		
Personas afectadas	4.738	4.578	5.269	14.585		61.019		
- Financieras	9	16	10	35		3.396		
- Demanda	4.662	3.460	0	8.122		2.680		
- Otras	67	1.102	5.259	6.428		54.943		
- Reducción	2	90	28	120		957		
- Suspensión	4.709	4.221	5.093	14.023		55.004		
- Extinción	27	267	148	442		5.058		
Acumulado del año								
Número de expedientes	1.500,0	1.057,1	1.463,6	1.264,3		402,4		
- Financieras	0,0	0,0	-90,0	-69,2		510,7		
- Demanda	2.050,0	2.575,0	(**)	2.400,0		2.000,0		
- Otras	(**)	562,5	17.000,0	2.433,3		365,5		
Personas afectadas	12.705,4	4.061,8	3.861,7	5.108,9		1.200,5		
- Financieras	350,0	-38,5	-92,3	-77,8	feb 09	359,5	ene 09	
- Demanda	13.220,0	10.076,5	(**)	11.671,0		9.825,9		
- Otras	(**)	2.104,0	175.200,0	12.028,3		1.299,5		
- Reducción	(**)	(**)	(**)	(**)		2.418,4		
- Suspensión	235.350,0	7.054,2	8.532,2	11.585,8		7.393,7		
- Extinción	-22,9	423,5	100,0	176,3		29,0		

(*) En enero y febrero de 2008 los trabajadores afectados fueron muy pocos por lo que con los datos actuales las variaciones alcanzan valores exageradamente elevados.

(**) La variación interanual no puede obtenerse ya que la variable considerada presenta valor nulo en el periodo base de referencia.

Fuente: Ministerio de Trabajo y Asuntos Sociales; Departamento de Justicia, Empleo y Seguridad Social del Gobierno Vasco.

Siniestralidad laboral*

	Valores absolutos					% de variación interanual								
	ÁLAVA	BIZKAIA	GIPUZKOA	CAPV	ÚLTIMO DATO	ESTADO	ÚLTIMO DATO	ÁLAVA	BIZKAIA	GIPUZKOA	CAPV	ÚLTIMO DATO	ESTADO	ÚLTIMO DATO
En el mes de referencia														
Personas afectadas (baja)	739	1.906	1.160	3.805		59.428								
<i>In itinere</i>	101	229	128	458		6.864								
Enfermedad profesional	16	39	52	107		611								
En jornada de trabajo	622	1.638	980	3.240		51.953								
- Agropesquero	19	40	18	77		2.586								
- Industria	272	544	387	1.203		13.218								
- Construcción	94	341	158	593		11.021								
- Servicios	237	713	417	1.367		25.128								
- Leves	617	1.620	974	3.211		51.425								
- Graves	5	15	4	24		460								
- Mortales	0	3	2	5		68								
Acumulado del año					feb 09		dic 08							
Personas afectadas (baja)	1.152	3.110	1.937	6.199		934.179								
<i>In itinere</i>	164	395	248	807		93.312								
Enfermedad profesional	27	76	83	186		11.926								
En jornada de trabajo	961	2.639	1.606	5.206		828.941								
- Agropesquero	22	60	26	108		33.367								
- Industria	401	840	643	1.884		216.709								
- Construcción	126	531	242	899		194.248								
- Servicios	412	1.208	695	2.315		384.617								
- Leves	954	2.611	1.597	5.162		821.046								
- Graves	7	25	7	39		7.064								
- Mortales	0	3	2	5		831								
Personas afectadas (baja)								-30,7	-31,2	-25,9	-29,5		-9,6	
<i>In itinere</i>								32,3	-17,4	10,2	-2,4		-3,9	
Enfermedad profesional								-15,6	-40,6	-29,1	-32,9		3,0	
En jornada de trabajo								-36,2	-32,6	-29,3	-32,3		-10,4	
- Agropesquero								22,2	-30,2	-16,1	-20,0	feb 09	-3,2	dic 08
- Industria								-39,5	-41,9	-38,0	-40,1		-11,6	
- Construcción								-41,9	-26,8	-33,0	-31,0		-22,4	
- Servicios								-32,2	-27,1	-17,6	-25,5		-2,7	
- Leves								-36,0	-32,8	-29,0	-32,3		-10,3	
- Graves								-36,4	4,2	-63,2	-27,8		-17,7	
- Mortales								-100,0	-25,0	-50,0	-61,5		0,6	

(*) La información corresponde a la fecha de registro del parte de los accidentes.

Fuente: Ministerio de Trabajo y Asuntos Sociales; Osalan, Departamento de Justicia, Empleo y Seguridad Social del Gobierno Vasco.