



***Información sociolaboral mensual
noviembre 2008***



CRL  **LHK**

lan harremanen kontseilua consejo de relaciones laborales

Introducción

Mediante esta información que presentamos ahora, pretendemos realizar un seguimiento mensual de las principales variables sociolaborales en la CAPV. Esta labor forma parte de un plan general de información sociolaboral en el que también se incluyen la elaboración de cuatro análisis trimestrales y de un informe anual.

Esta información mensual consta de varias fichas separadas para cada materia de las que componen el plan de seguimiento: producción, precios, empleo, negociación colectiva, conflictividad laboral, expedientes de regulación de empleo y siniestralidad laboral. Dentro de estas materias, hemos seleccionado las variables que consideramos más representativas para ofrecer su evolución lo que permite también un análisis comparativo respecto al conjunto del Estado, así como entre los distintos ámbitos dentro de la CAPV, en función siempre de la disponibilidad de los datos.

Como criterio general, presentamos en el caso de cada variable analizada las tasas de variación interanual que ésta experimenta en el mes o trimestre objeto de análisis (excepto en conflictividad laboral, expedientes de regulación de empleo y siniestralidad laboral) y las tasas de variación acumuladas (variación media desde comienzo del año con respecto al mismo periodo del año anterior), si bien es cierto que en algunos casos en que parece especialmente oportuno también facilitamos valores absolutos.

Índice

Cuadro resumen: territorios, CAPV y Estado	4
Producto interior bruto y sus componentes	5
Índice de producción industrial por destino económico de los bienes	6
Precios	7
Situación del empleo (I). Población en relación con la actividad	8
Situación del empleo (II). Población ocupada y coste laboral	9
Negociación colectiva (I). Seguimiento de los convenios	10
Negociación colectiva (II). Principales contenidos	12
Conflictividad laboral	13
Expedientes de regulación de empleo autorizados (Administración vasca)	14
Siniestralidad laboral	15

Cuadro resumen: territorios, CAPV y Estado

Tasas de variación interanual

	ÚLTIMO DATO	ÁLAVA	BIZKAIA	GIPUZKOA	CAPV	ESTADO	COMENTARIO
Producto interior bruto (PIB)	III Trim 2008	1,8	1,9	2,0	1,9	0,9	Al finalizar el año se observa el progresivo deterioro de la actividad económica que se ha ido manifestando paulatinamente en todas las economías de nuestro entorno y muestra ya sus síntomas en la CAPV. A este respecto, los últimos datos sobre el paro y los contratos registrados reflejan esta evolución negativa (variaciones interanuales en el mes de noviembre del 27,3% y -21,4%, respectivamente). La negociación colectiva, aún pasando por una mejor situación que en años anteriores, sigue sin terminar de desatascarse y en muchos ámbitos sectoriales son bastantes los años que el correspondiente convenio no se renueva. Así a falta de un mes para cerrar el año aún quedan 378 convenios por renovar que afectan a 193.829 trabajadores, el 32% sobre el total de personas reguladas por convenio colectivo. Por su parte, los incrementos salariales acordados hasta el momento en los convenios vigentes son del 4,48%, mientras que la jornada se mantiene prácticamente igual a la pactada de 2007. En cuanto a los expedientes de regulación de empleo, se observa un importante crecimiento en los últimos meses. Así en noviembre, se han autorizado 90 expedientes que han afectado a 3.294 trabajadores. Es decir, en este mes ha habido casi tantos trabajadores afectados como en el conjunto de los otros diez meses. De los expedientes autorizados en estos 11 meses, la medida que mayoritariamente se está adoptando es la suspensión temporal de la relación laboral (79% de los 6.630 afectados y con una media de 122 días), y prácticamente en el resto la de rescisión. Destaca el alto grado de consenso que se está produciendo en la presentación de estos expedientes, el 93%.
Índice de producción industrial (IPI)	oct-08	-1,4	-4,1	-8,4	-5,2	-12,8	
Índice de precios al consumo (IPC)	nov-08	2,7	2,5	2,8	2,7	2,4	
Población ocupada	III Trim 2008	2,0	-0,8	0,7	0,1	-0,8	
Población parada		-40,6	24,0	15,3	15,3	45,0	
Tasa de paro (1)		1,3	4,5	3,0	3,5	11,3	
Contratos registrados	nov-08	-2,5	-28,8	-17,0	-21,4	-27,0	
Convenios vigentes a la fecha	nov-08	111	208	78	652	3.920	
- Número (2)		38.862	141.940	121.113	413.242	8.584.800	
- Personas afectadas (2)		4,16	5,03	5,26	4,48	3,53	
Convenios registrados durante 2008	nov-08	40	110	35	282		
- Número (2)		16.743	44.872	19.354	118.975		
- Personas afectadas (2)		4,68	4,78	5,22	4,42		
Huelgas laborales	nov-08 / ago-08 (5)	47	96	64	207	438	
- Número (2)		7.677	40.568	21.162	69.407	837.564	
- Jornadas no trabajadas (2)		-1,8	-38,3	-38,3	-35,7	2,3	
Jornadas no trabajadas (4)							
Expedientes de regulación de empleo	nov-08 / oct-08 (5)						
- Personas afectadas (4)		75,0	40,0	36,0	42,0	41,8	
Siniestralidad laboral	nov-08 / oct-08 (5)						
- Personas afectadas (4)		0,4	2,9	1,8	2,1	-8,7	

(1) En este caso no ofrecemos la tasa de variación interanual sino la tasa de paro a la fecha.

(2) Valores absolutos acumulados a lo largo del año. En el caso de la negociación colectiva ver fichas correspondientes. (En la columna de la CAPV, se incluyen además de los convenios de cada territorio, los interterritoriales y los estatales con incidencia en la CAPV).

(3) Incremento salarial pactado en los convenios vigentes o registrados hasta la fecha.

(4) Variación acumulada a lo largo del año con respecto a igual período del año anterior.

(5) Esta segunda fecha corresponde al Estado.

Producto interior bruto y sus componentes

Tasas de variación interanual, 2008/2007

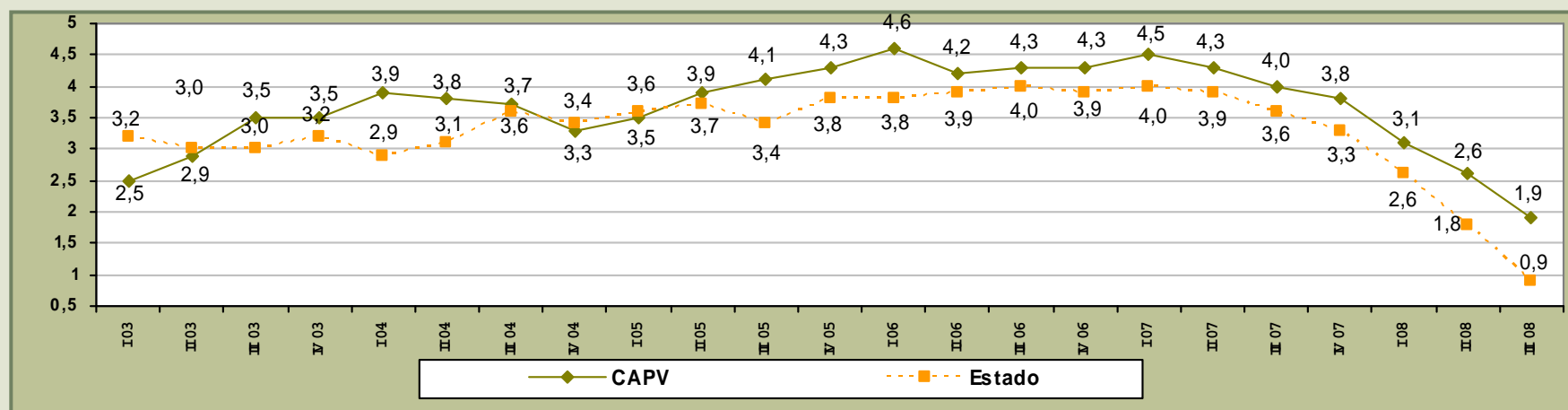
	CAPV	ÚLTIMO DATO	ESTADO	ÚLTIMO DATO
Agropesquero	2,2		0,6	
Industria	1,0		-3,4	
Construcción	-1,0	III Trim 2008	-5,0	III Trim 2008
Servicios	2,8		3,0	
Producto interior bruto	1,9		0,9	

Tasas de variación interanual acumulada*, 2008/2007

	CAPV	ÚLTIMO DATO	ESTADO	ÚLTIMO DATO
Agropesquero	2,5		1,8	
Industria	1,4		-2,0	
Construcción	0,8	III Trim 2008	-1,9	III Trim 2008
Servicios	3,2		3,5	
Producto interior bruto	2,5		1,8	

* Acumulada a lo largo del año con respecto a igual periodo del año anterior.

Evolución del producto interior bruto (tasa de variación interanual)



Nota: Índice de volumen encadenado.

Fuente: Eustat e INE.

Índice de producción industrial⁽¹⁾ por destino económico de los bienes

Tasas de variación interanual, 2008/2007

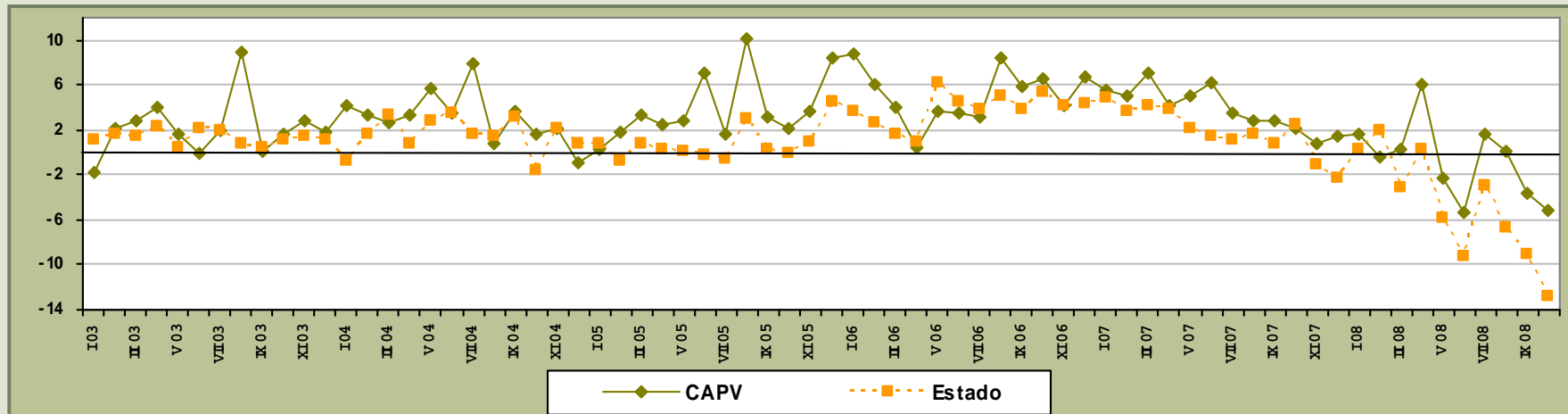
	CAPV	ÚLTIMO DATO	ESTADO	ÚLTIMO DATO
General	-5,2		-12,8	
Bienes de consumo	-6,7		-8,3	
Bienes de equipo	1,3	oct-08	-13,8	oct-08
Bienes intermedios	-11,0		-19,4	
Energía	8,0		-1,9	

Tasas de variación interanual acumulada*, 2008/2007

	CAPV	ÚLTIMO DATO	ESTADO	ÚLTIMO DATO
General	-0,9		-4,8	
Bienes de consumo	-6,1		-4,4	
Bienes de equipo	0,5	oct-08	-3,0	oct-08
Bienes intermedios	-1,4		-8,7	
Energía	5,2		2,4	

* Acumulada a lo largo del año con respecto a igual periodo del año anterior.

Evolución del índice de producción industrial (tasa de variación interanual)



Nota: Índices corregidos de efectos de calendario.

(1) Serie actualizada a la utilización de la nueva base 2005=100.

Fuente: Eustat e INE.

Precios⁽¹⁾

Tasas de variación interanual, 2008/2007

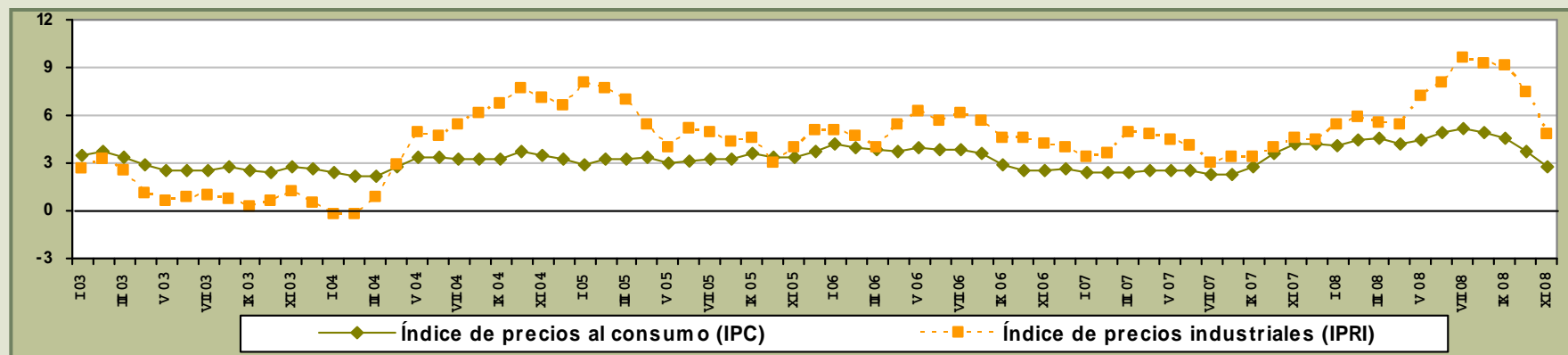
	CAPV	ÚLTIMO DATO	ESTADO	ÚLTIMO DATO
Índice de precios de consumo (IPC)	2,7	nov-08	2,4	nov-08
Índice de precios industriales (IPRI)				
- General	4,8		2,5	
- Bienes de consumo	3,4		2,1	
- Bienes de equipo	2,8	nov-08	2,0	nov-08
- Bienes intermedios	6,4		2,9	
- Energía	6,6		2,9	

Tasas de variación interanual acumulada*, 2008/2007

	CAPV	ÚLTIMO DATO	ESTADO	ÚLTIMO DATO
Índice de precios de consumo (IPC)	4,3	nov-08	4,3	nov-08
Índice de precios industriales (IPRI)				
- General	7,0		7,3	
- Bienes de consumo	4,6		4,7	
- Bienes de equipo	3,0	nov-08	2,2	nov-08
- Bienes intermedios	4,2		6,0	
- Energía	22,6		18,1	

* Acumulada a lo largo del año con respecto a igual periodo del año anterior.

Evolución de los índices de precios de consumo y de precios industriales (tasa de variación interanual)*



* Datos referidos a la CAPV.

(1) En el caso del índice de precios industriales la serie ha sido actualizada a la utilización de la nueva base 2005=100.

Fuente: Eustat e INE.

Situación del empleo (I). Población en relación con la actividad

Tasas de variación interanual, 2008/2007

	ÁLAVA	BIZKAIA	GIPUZKOA	CAPV	ÚLTIMO DATO	ESTADO	ÚLTIMO DATO
Población activa	1,1	0,1	1,1	0,6		2,9	
Hombres	-0,3	-2,2	-0,2	-1,3		1,7	
Mujeres	3,3	3,4	2,9	3,2		4,5	
16-24 años				0,6		-0,8	
25-54 años				-0,1		3,0	
55 y más				5,3		6,2	
Población ocupada	2,0	-0,8	0,7	0,1		-0,8	
Hombres	0,7	-3,2	-1,1	-1,9		-2,7	
Mujeres	3,9	2,5	3,2	3,0		2,0	
16-24 años				-1,5	III Trim 2008	-8,4	III Trim 2008
25-54 años				-0,5		-0,6	
55 y más				5,8		4,7	
Población parada	-40,6	24,0	15,3	15,3		45,0	
Hombres	-50,0	26,8	39,0	21,9		69,0	
Mujeres	-28,6	21,1	-4,5	8,5		25,7	
16-24 años				28,9		33,9	
25-54 años				16,5		50,7	
55 y más				-19,2		31,7	
Tasa de paro (1)	1,3	4,5	3,0	3,5		11,3	
Paro registrado	34,1	26,7	25,2	27,3	nov-08	42,7	nov-08

(1) Relativa al periodo en cuestión.

Tasas de variación interanual acumulada*, 2008/2007

	ÁLAVA	BIZKAIA	GIPUZKOA	CAPV	ÚLTIMO DATO	ESTADO	ÚLTIMO DATO
Población activa	0,8	1,4	0,9	1,2		3,0	
Hombres	0,9	-0,8	-0,7	-0,5		2,0	
Mujeres	0,7	4,6	3,0	3,5		4,3	
16-24 años				4,8		-1,0	
25-54 años				0,3		3,1	
55 y más				5,2		6,0	
Población ocupada	1,4	1,3	0,4	1,0		0,4	
Hombres	1,9	-1,2	-0,8	-0,6		-1,1	
Mujeres	0,7	4,7	2,1	3,2		2,5	
16-24 años				3,1	III Trim 2008	-7,2	III Trim 2008
25-54 años				0,3		0,7	
55 y más				5,2		4,9	
Población parada	-23,8	5,0	20,2	5,9		32,3	
Hombres	-40,7	7,5	7,5	2,2		49,3	
Mujeres	-2,2	1,8	33,9	10,2		18,9	
16-24 años				24,6		27,5	
25-54 años				2,5		34,9	
55 y más				5,4		23,9	
Tasa de paro (2)	1,8	4,2	3,1	3,4		10,5	
Paro registrado	10,5	9,2	10,5	9,8	nov-08	22,4	nov-08

(2) Tasa media del ejercicio en curso.

* Acumulada a lo largo del año con respecto a igual periodo del año anterior.

Fuente: Eustat, INE, INEM.

Situación del empleo (II). Población ocupada y coste laboral

Tasas de variación interanual, 2008/2007

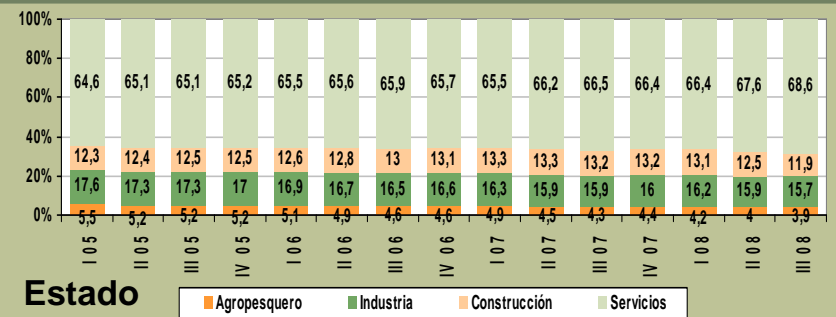
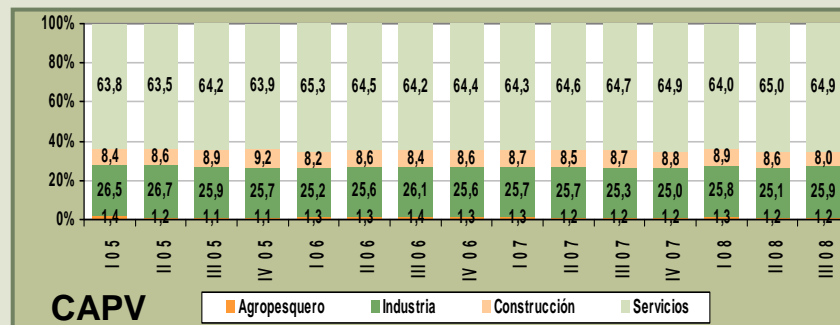
	ÁLAVA	BIZKAIA	GIPUZKOA	CAPV	ÚLTIMO DATO	ESTADO	ÚLTIMO DATO
Población ocupada	2,0	-0,8	0,7	0,1		-0,8	
Agropesquero	-23,8	6,7	30,0	2,6		-11,1	
Industria	12,8	-1,2	1,9	2,4		-2,0	
Construcción	-12,6	-11,5	0,0	-8,1	III Trim 2008	-11,2	III Trim 2008
Servicios	-0,3	0,8	-0,2	0,3		2,2	
Asalariada	3,8	-0,8	2,5	0,9		-0,7	
- Contrato indefinido	1,4	0,1	5,9	2,0		2,8	
- Contrato temporal	13,7	-0,9	-5,4	-0,6		-8,2	
No asalariada	-7,9	-0,6	-5,8	-3,6		-1,1	
Contratos registrados	-2,5	-28,8	-17,0	-21,4	nov-08	-27,0	08-11
- Indefinidos	-24,7	-32,9	-26,2	-29,6		-32,0	
- Temporales	-0,6	-28,4	-16,0	-20,6		-26,3	
Coste laboral total				5,3	III-T-08	5,1	III-T-08

Tasas de variación interanual acumulada*, 2008/2007

	ÁLAVA	BIZKAIA	GIPUZKOA	CAPV	ÚLTIMO DATO	ESTADO	ÚLTIMO DATO
Población ocupada	1,4	1,3	0,4	1,0		0,4	
Agropesquero	-25,6	16,5	17,7	2,0		-11,6	
Industria	6,2	-0,7	0,7	1,1		-0,2	
Construcción	1,7	-4,7	6,6	-0,5	III Trim 08	-5,7	III Trim 08
Servicios	0,3	2,6	-0,9	1,2		2,6	
Asalariada	2,5	1,5	1,7	1,7		0,5	
- Contrato indefinido	1,7	3,8	4,2	3,6		3,8	
- Contrato temporal	6,2	-2,8	-4,2	-2,0		-6,5	
No asalariada	-4,9	0,0	-4,2	-2,3		-0,2	
Contratos registrados	-3,9	-7,2	-2,0	-5,1	nov-08	-10,8	nov-08
- Indefinidos	-4,8	-10,2	-1,0	-6,6		-13,7	
- Temporales	-3,8	-6,9	-2,2	-5,0		-10,4	
Coste laboral total				5,8	III-T-08	5,2	III-T-08

* Acumulada a lo largo del año con respecto a igual periodo del año anterior.

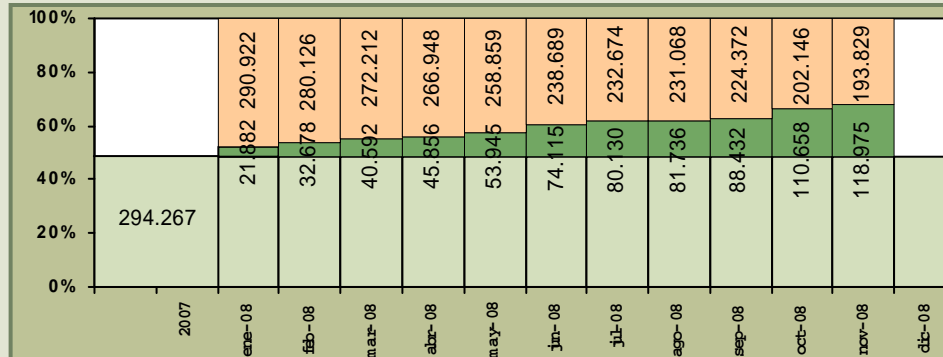
Evolución de la distribución de la población ocupada (%)



Fuente: Eustat, INE e INEM.

Negociación colectiva (I). Seguimiento de los convenios

Evolución de las personas afectadas



- CONVENIOS PENDIENTES:** Trabajadores afectados por convenios cuya vigencia ha concluido y que no han sido renovados hasta el mes objeto de estudio.
- CONVENIOS REGISTRADOS EN 2008:** Trabajadores afectados por convenios registrados durante 2008 y vigentes para este mismo año (valores acumulados mes a mes).
- CONVENIOS DE AÑOS ANTERIORES:** Trabajadores afectados por convenios con vigencia plurianual registrados hasta el 31 de diciembre de 2007 y vigentes para 2008.

Convenios vigentes* en el año

	ÁLAVA	BIZKAIA	GIPUZKOA	INTERTERRITORIAL	CAPV (1)	AMBITO ESTATAL CON INCIDENCIA EN LA CAPV	CAPV (2)	ÚLTIMO DATO	ESTADO	ÚLTIMO DATO
Número de convenios										
- Empresa	96	180	57	15	348	157	505		2.906	
- Sector	15	28	21	4	68	79	147		1.014	
- Total	111	208	78	19	416	236	652		3.920	
Personas afectadas								nov-08	(miles)	nov-08
- Empresa	13.523	23.855	11.241	4.081	52.700	25.571	78.271		821,1	
- Sector	25.339	118.085	109.872	4.262	257.558	77.413	334.971		7.763,7	
- Total	38.862	141.940	121.113	8.343	310.258	102.984	413.242		8.584,8	

* Conjunto formado por los convenios registrados en el año y por los provenientes de años anteriores.

(1) Convenios colectivos registrados en la CAPV.

(2) Convenios colectivos con incidencia en la CAPV, es decir los registrados en la CAPV más los de ámbito estatal con incidencia en la CAPV.

Fuente: Ministerio de Trabajo y Asuntos Sociales; Departamento de Justicia, Empleo y Seguridad Social del Gobierno Vasco; elaboración propia.

Negociación colectiva (I). Seguimiento de los convenios (continuación)

Convenios registrados en el año

	ÁLAVA	BIZKAIA	GIPUZKOA	INTERTERRITORIAL	CAPV (1)	AMBITO ESTATAL CON INCIDENCIA EN LA CAPV	CAPV (2)	ÚLTIMO DATO
Número de convenios								nov-08
- Empresa	35	99	27	9	170	62	232	
- Sector	5	11	8	2	26	24	50	
- Total	40	110	35	11	196	86	282	
Personas afectadas								nov-08
- Empresa	5.760	13.644	6.085	2.589	28.078	10.417	38.495	
- Sector	10.983	31.228	13.269	2.481	57.961	22.519	80.480	
- Total	16.743	44.872	19.354	5.070	86.039	32.936	118.975	

Convenios pendientes

	ÁLAVA	BIZKAIA	GIPUZKOA	INTERTERRITORIAL	CAPV (1)	AMBITO ESTATAL CON INCIDENCIA EN LA CAPV	CAPV (2)	ÚLTIMO DATO
Número de convenios								nov-08
- Empresa	62	108	44	11	225	73	298	
- Sector	6	20	23	4	53	27	80	
- Total	68	128	67	15	278	100	378	
Personas afectadas								nov-08
- Empresa	9.766	13.800	5.352	3.325	32.243	5.283	37.526	
- Sector	20.525	78.975	25.141	15.575	140.216	16.087	156.303	
- Total	30.291	92.775	30.493	18.900	172.459	21.370	193.829	

(1) Convenios colectivos registrados en la CAPV.

(2) Convenios colectivos con incidencia en la CAPV, es decir los registrados en la CAPV más los de ámbito estatal con incidencia en la CAPV.

Fuente: Departamento de Justicia, Empleo y Seguridad Social del Gobierno Vasco; elaboración propia.

Negociación colectiva (II). Principales contenidos

Convenios vigentes en el año

	ÁLAVA	BIZKAIA	GIPUZKOA	INTER TERRITORIAL	CAPV (1)	AMBITO ESTATAL CON INCIDENCIA EN LA CAPV	CAPV (2)	ÚLTIMO DATO	ESTADO	ÚLTIMO DATO
Incremento salarial										
- Empresa	4,09	3,83	4,74	4,54	4,14	2,74	3,67		3,10	
- Sector	4,20	5,27	5,30	4,39	5,16	2,81	4,66		3,58	
- Total	4,16	5,03	5,26	4,46	5,00	2,79	4,48		3,53	
								nov 08		nov 08
Jornada (horas / año)										
- Empresa	1.686	1.651	1.645	1.637	1.658	1.689	1.668		1.712	
- Sector	1.726	1.715	1.701	1.598	1.708	1.721	1.711		1.754	
- Total	1.712	1.703	1.696	1.617	1.699	1.712	1.702		1.750	

Convenios registrados en el año

	ÁLAVA	BIZKAIA	GIPUZKOA	INTER TERRITORIAL	CAPV (1)	AMBITO ESTATAL CON INCIDENCIA EN LA CAPV	CAPV (2)	ÚLTIMO DATO
Incremento salarial								
- Empresa	3,93	4,02	5,27	4,30	4,29	2,95	3,91	
- Sector	5,03	5,11	5,20	3,89	5,07	3,17	4,68	
- Total	4,68	4,78	5,22	4,10	4,82	3,08	4,42	
								nov 08
Jornada (horas / año)								
- Empresa	1.671	1.636	1.646	1.617	1.643	1.691	1.656	
- Sector	1.732	1.735	1.701	1.592	1.721	1.754	1.728	
- Total	1.711	1.705	1.683	1.605	1.695	1.728	1.703	

Condiciones de trabajo del personal funcionario y estatutario (3)

	CAPV	ÚLTIMO DATO
Incremento salarial	4,50	
Jornada (horas / año)	1.560	nov-08
Personas afectadas	85.688	

(1) Convenios colectivos registrados en la CAPV.

(2) Convenios colectivos con incidencia en la CAPV, es decir los registrados en la CAPV más los de ámbito estatal con incidencia en la CAPV.

(3) Condiciones de trabajo del personal funcionario y estatutario de la CAPV derivadas tanto de acuerdos reguladores como fijados en leyes presupuestarias.

Fuente: Ministerio de Trabajo y Asuntos Sociales; Departamento de Justicia, Empleo y Seguridad Social del Gobierno Vasco; elaboración propia.

Conflictividad laboral

Huelgas (*)

Valores absolutos

	ÁLAVA	BIZKAIA	GIPUZKOA	CAPV	ÚLTIMO DATO	ESTADO	ÚLTIMO DATO
En el mes de referencia							
- Número de huelgas (1)	7	12	13	32		21	
- Participantes (1)	1.050	5.697	2.954	9.701		426	
- Jornadas no trabajadas	959	5.393	2.540	8.892		3.714	
Acumulado del año					nov 08		ago 08
- Número de huelgas	47	96	64	207		438	
- Participantes	4.500	25.870	8.825	39.195		250.372	
- Jornadas no trabajadas	7.677	40.568	21.162	69.407		837.564	

% de variación interanual

	ÁLAVA	BIZKAIA	GIPUZKOA	CAPV	ÚLTIMO DATO	ESTADO	ÚLTIMO DATO
Acumulado del año							
- Número de huelgas	14,6	15,7	-3,0	8,9	nov 08	-18,0	ago 08
- Participantes	-6,2	-0,2	-33,2	-10,8		-36,4	
- Jornadas no trabajadas	-1,8	-38,3	-38,3	-35,7		2,3	

(*) Datos provisionales.

(1) En los datos mensuales se tienen en cuenta las huelgas iniciadas en meses anteriores y no terminadas.

Valores absolutos

Conflictos colectivos presentados al Preco

% de variación interanual

	ÁLAVA	BIZKAIA	GIPUZKOA	CAPV	ÚLTIMO DATO
En el mes de referencia					
- Número de conflictos	9	24	11	44	
- Personas afectadas	3.653	5.123	3.458	12.234	
Acumulado del año					nov 08
- Número de conflictos	101	191	71	363	
- Personas afectadas	29.943	30.524	8.977	69.444	

	ÁLAVA	BIZKAIA	GIPUZKOA	CAPV	ÚLTIMO DATO
Acumulado del año					
- Número de conflictos	34,7	21,7	-11,3	16,3	nov 08
- Personas afectadas	22,4	-28,0	6,6	-7,8	

Fuente: Ministerio de Trabajo y Asuntos Sociales; Departamento de Justicia, Empleo y Seguridad Social del Gobierno Vasco, y CRL.

Expedientes de regulación de empleo autorizados (Administración vasca)

	Valores absolutos					% de variación interanual								
	ÁLAVA	BIZKAIA	GIPUZKOA	CAPV	ÚLTIMO DATO	ESTADO	ÚLTIMO DATO	ÁLAVA	BIZKAIA	GIPUZKOA	CAPV	ÚLTIMO DATO	ESTADO	ÚLTIMO DATO
En el mes de referencia														
Número de expedientes	8	41	41	90		660								
- Financieras	0	2	20	22		129								
- Demanda	1	35	1	37		33								
- Otras	7	4	20	31		498								
Personas afectadas	485	1.547	1.262	3.294		20.708								
- Financieras	0	53	398	451		2.983								
- Demanda	14	1.469	12	1.495		811								
- Otras	471	25	852	1.348		16.914								
- Reducción	0	0	24	24		168								
- Suspensión	465	1.362	1.041	2.868		16.205								
- Extinción	20	185	197	402		4.335								
					nov 08		oct 08							
Acumulado del año														
Número de expedientes	34	132	122	288		3.857	162,0	4,0	-7,0	6,0		21,7		
- Financieras	9	16	58	83		677	800,0	14,0	100,0	89,0		150,7		
- Demanda	12	74	3	89		155	*	311,0	*	394,0		127,9		
- Otras	13	42	61	116		3.025	8,0	-56,0	-40,0	-44,0		6,8		
Personas afectadas	852	3.343	2.435	6.630		67.567	75,0	40,0	36,0	42,0		41,8		
- Financieras	141	249	984	1.374		13.337	907,0	-11,0	138,0	95,0	nov 08	135,5	oct 08	
- Demanda	128	2.738	66	2.932		4.230	*	261,0	*	286,0		134,1		
- Otras	583	356	1.385	2.324		50.000	23,0	-74,0	1,0	-27,0		24,5		
- Reducción	0	18	33	51		1.165	*	13,0	*	219,0		581,3		
- Suspensión	701	2.735	1.800	5.236		36.995	92,0	48,0	15,0	39,0		37,1		
- Extinción	151	590	602	1.343		29.407	25,0	14,0	163,0	55,0		43,6		

* La variación interanual no puede obtenerse ya que la variable considerada presenta valor nulo en el periodo base de referencia.

Fuente: Ministerio de Trabajo y Asuntos Sociales; Departamento de Justicia, Empleo y Seguridad Social del Gobierno Vasco.

Siniestralidad laboral*

	Valores absolutos					% de variación interanual								
	ÁLAVA	BIZKAIA	GIPUZKOA	CAPV	ÚLTIMO DATO	ESTADO	ÚLTIMO DATO	ÁLAVA	BIZKAIA	GIPUZKOA	CAPV	ÚLTIMO DATO	ESTADO	ÚLTIMO DATO
En el mes de referencia														
Personas afectadas (baja)	847	2.345	1.389	4.581		79.702								
<i>In itinere</i>	86	235	131	452		8.159								
Enfermedad profesional (**)	18	42	61	121		1.129								
En jornada de trabajo	743	2.068	1.197	4.008		70.414								
- Agropesquero	19	31	27	77		2.814								
- Industria	349	787	553	1.689		18.883								
- Construcción	108	400	196	704		15.375								
- Servicios	267	850	421	1.538		33.342								
- Leves	737	2.054	1.184	3.975		69.802								
- Graves	5	13	12	30		541								
- Mortales	1	1	1	3		71								
					nov 08		oct 08							
Acumulado del año														
Personas afectadas (baja)	9.036	23.547	14.309	46.892		801.747								
<i>In itinere</i>	756	2.332	1.203	4.291		78.434								
Enfermedad profesional (**)	194	622	659	1.475		10.374								
En jornada de trabajo	8.086	20.593	12.447	41.126		712.939								
- Agropesquero	119	453	257	829		28.129								
- Industria	3.646	7.711	5.620	16.977		186.604								
- Construcción	1.193	3.936	2.009	7.138		169.464								
- Servicios	3.128	8.493	4.561	16.182		328.742								
- Leves	8.032	20.439	12.361	40.832		706.136								
- Graves	45	132	75	252		6.087								
- Mortales	9	22	11	42		716								
Personas afectadas (baja)								0,4	2,9	1,8	2,1		-8,7	
<i>In itinere</i>								-22,9	4,6	-0,4	-2,9		-3,3	
Enfermedad profesional (**)								92,1	77,2	181,6	115,0		15,6	
En jornada de trabajo								2,1	1,4	-1,3	0,7		-9,5	
- Agropesquero								-7,0	-4,4	3,6	-2,5		-4,3	
- Industria								1,1	5,3	-2,8	1,6		-7,8	
- Construcción								-4,3	-6,3	3,4	-3,4		-21,2	
- Servicios								6,5	2,3	-1,8	1,9		-3,6	
- Leves								2,4	1,4	-0,9	0,9		-9,5	
- Graves								-34,8	7,3	-39,5	-20,3		-17,5	
- Mortales								200,0	-15,4	-38,9	-10,6		0,0	

(*) La información corresponde a la fecha de registro del parte de los accidentes.

(**) Nuevo sistema de notificación más restrictivo de las enfermedades profesionales: en la actualidad notifican las mutuas (anteriormente las propias empresas).

Fuente: Ministerio de Trabajo y Asuntos Sociales; Osalan, Departamento de Justicia, Empleo y Seguridad Social del Gobierno Vasco.