

Estos informes se pueden obtener en formato Excel. Con este formato se mejora la calidad de impresión.

Para poder obtener los informes en formato Excel, es necesario cumplir los siguientes requerimientos :

- Tener instalado Internet Explorer 5.0 o superior.
- Tener Instalado Excel 97 o superior en el equipo con el que se está conectando a la página de Osalan.
- Ajustar la configuración de Seguridad de Internet Explorer, para permitirle interactuar con Excel en la obtención del informe.

## AJUSTAR LA CONFIGURACIÓN DE SEGURIDAD DE INTERNET EXPLORER

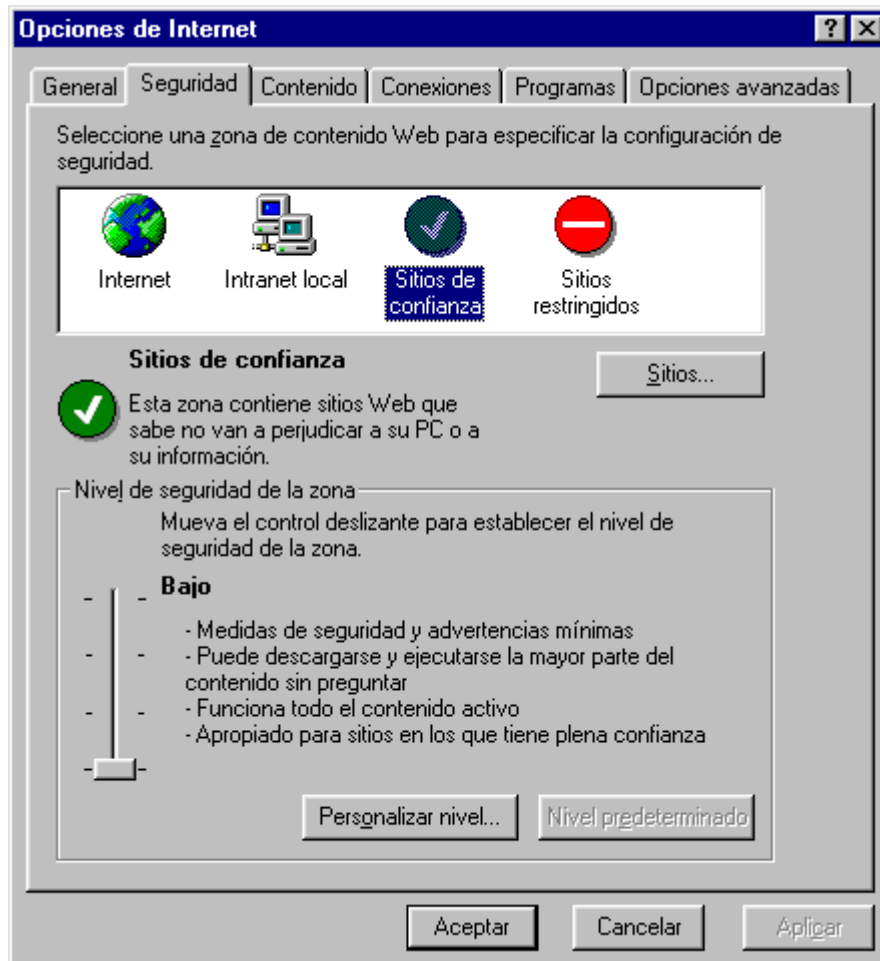
Para utilizar Excel se necesita configurar Internet Explorer de forma adecuada.

Se deben seguir los siguientes pasos:

1. Seleccionar Herramientas > Opciones de Internet.

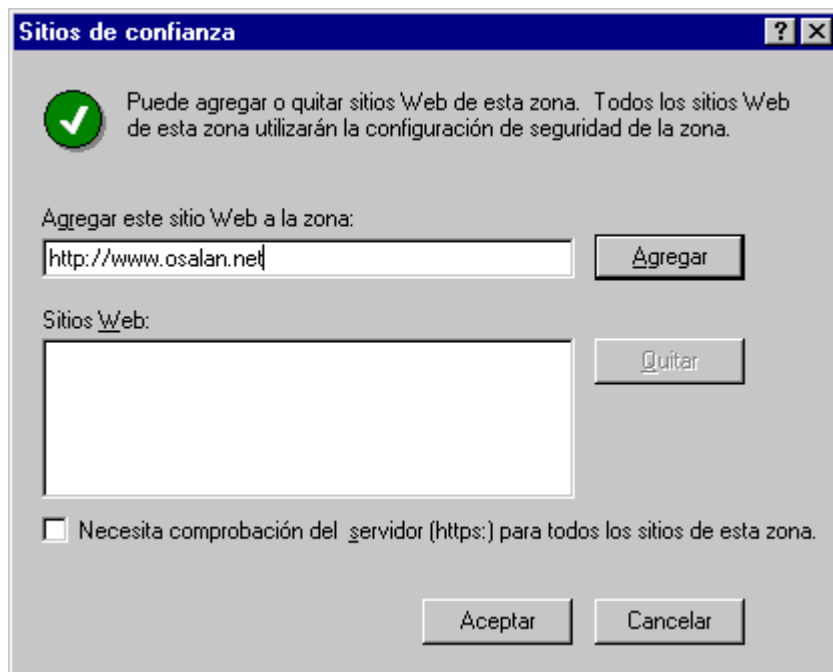


2. Ir a la pestaña Seguridad y pulsar en el icono Sitios de confianza.





3. Pulsar en el botón Sitios..., escribir la dirección del sitio web y pulsar el botón Agregar. Desmarcar la casilla de verificación : *Necesita comprobación serv. (https:)* para todos los sitios de esta zona.



4. Tras pulsar Aceptar volvemos a la ventana anterior donde ahora tendremos que pulsar el botón Personalizar nivel... y habrá que configurar las siguientes opciones de seguridad como se indica.

- Ejecutar controles y complementos de ActiveX (**Activar**).
- Inicializar y activar la secuencia de comandos de los controles de ActiveX no marcados como seguros (**Activar**).

